



SAV



Tras la recepción y análisis del producto por parte de Somfy, se suministrará un producto nuevo si el producto analizado se encuentra bajo condiciones de garantía, o se enviará un presupuesto para adquirir un producto nuevo si este no se encuentra bajo condiciones de garantía.

¿Cómo realizar el envío del producto?

Para registrar y analizar su producto de manera ágil, es necesario conocer tus datos completos y la máxima información posible sobre la situación.

Para eso, necesitamos:

- El producto
- El **formulario de garantía** rellenado y adjunto con el producto
 - o Descargable en <https://www.somfy-profesional.es/garantía>

Dirección Envío SAV:

SOMFYCENTER MADRID – SAV
Polígono Industrial Las Arenas Calle
Arroyo del Culebro, 5 28320 Pinto
(Madrid)

GARANTIA DE LOS PRODUCTOS

Duración de la garantía y condiciones:

Somfy garantiza sus productos a partir de la fecha de fabricación indicada en el producto.

5 años:

- Productos de la marca SIMU. Motores tubulares, centro de eje y Simubox.

COMO LEER LA FECHA DE FABRICACIÓN DE UN MOTOR SIMU

Esta guía sirve para ayudarle a identificar la fecha de fabricación de un motor tubular SIMU, y así poder evaluar previamente si el motor se encuentra en condiciones de garantía.

Todos nuestros motores tubulares tienen una garantía de 5 años desde su fecha de fabricación, indicada en cada producto.

Somfy procesa estos motores dentro del periodo de garantía a sus clientes directos.

Si el motor no se encuentra dentro de la fecha, no hace falta enviarlo a SOMFY para su análisis*, ya que será retornado a portes debidos.

Así evitamos envíos y costes innecesarios para su empresa y demoras en la comunicación y devolución de motores.

Así agilizamos el procesado de los motores que se encuentran en periodo de garantía.

* En casos excepcionales, donde sea requerido un análisis del motor fuera de periodo de garantía (peritaje de seguros, ...) se aceptará el motor para su análisis.

Paso 1 – Identificar la fecha de fabricación.

Identificando la fecha de fabricación, sabrá con antelación si el motor se encuentra en periodo de garantía.

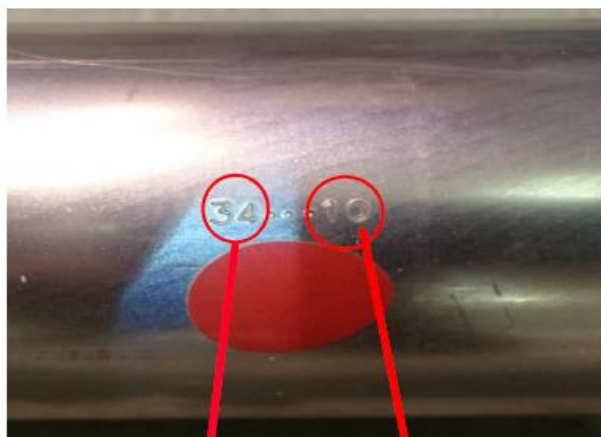
Fecha en Etiqueta (T3,5 / T5 / T6):



Si el motor está fabricado entre 2008 y 2016:

NO ES NECESARIO ENVIAR A SOMFY- MOTOR FUERA DE PERIODO DE GARANTÍA

Fecha en Motor (T8 y T9):



SEMANA

AÑO

Si el motor está fabricado entre 2008 y 2016:

NO ES NECESARIO ENVIAR A SOMFY- MOTOR FUERA DE PERIODO DE GARANTÍA

MOTORES DE AÑOS 2017 / 2018 / 2019 / 2020 / 2021 / 2022



OK EN PERIODO DE GARANTÍA – VÁLIDO PARA ENVIAR A SOMFY

Los motores fabricados a partir del día 001 del año 2017, **SI se encuentran en garantía, excepto en condiciones de exclusión de garantía (indicadas en el siguiente apartado).**

Puedes así enviar el motor a SOMFY con el documento de devoluciones adjunto, y substituir el motor a tu cliente, con la seguridad de que recibirás un motor nuevo en cuanto este se procese por parte de Somfy.

CONDICIONES DE EXCLUSIÓN DE GARANTÍA

En algunos casos en que el motor ha sido manipulado, la garantía de los motores queda excluida.

Ejemplos de estos casos son:

REDUCTOR ROTO



NO ES NECESARIO ENVIAR A SOMFY - FUERA DE GARANTÍA

FINAL DE CARRERA ROTO POR GOLPE O CAÍDA



NO ES NECESARIO ENVIAR A SOMFY - FUERA DE GARANTÍA

TUBO DE MOTOR RAYADO O CORTADO



NO ES NECESARIO ENVIAR A SOMFY - FUERA DE GARANTÍA

CABLE DE ALIMENTACIÓN CORTADO



NO ES NECESARIO ENVIAR A SOMFY - FUERA DE GARANTÍA
