

Servicio de **A**nálisis y **V**aloración (SAV)



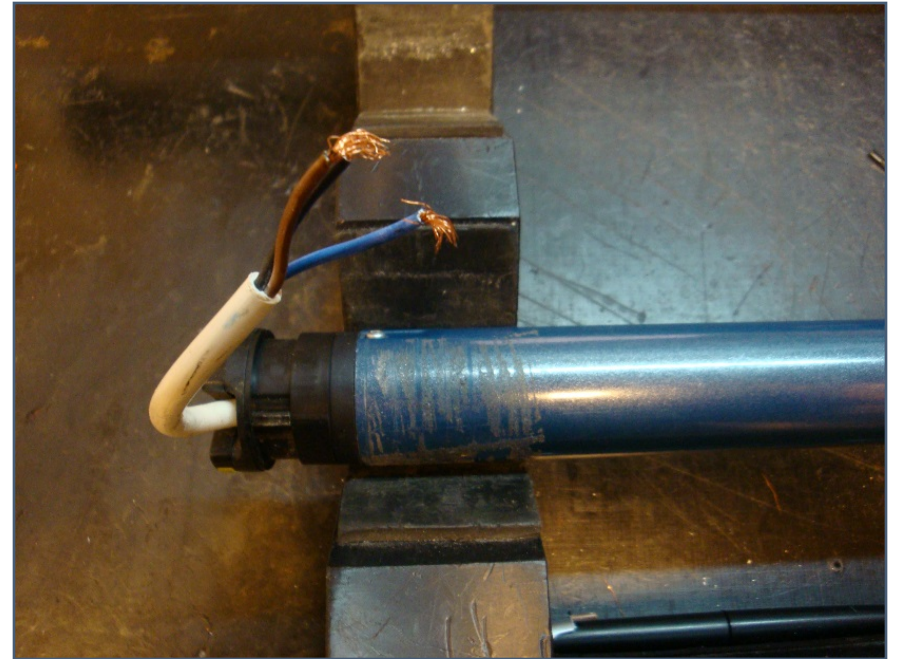
Servicio de **A**nálisis y **V**aloración (SAV)

Ejemplos de casos de suspensión de la garantía

EJEMPLOS DE SUSPENSIÓN DE GARANTIA



reductor cortado



**Cable alimentación
LS40 cortado**

EJEMPLOS DE SUSPENSIÓN DE GARANTIA



Final de carrera roto



Tubo motor rayado

EJEMPLOS DE SUSPENSIÓN DE GARANTÍA



Tubo motor cortado



Surco en tubo motor

Servicio de **A**nálisis y **V**aloración (SAV)

Ejemplos de identificación de fechas de fabricación

Identificación de la fecha de fabricación a partir de:

- Formato de la etiqueta del motor



Fabricación desde el año 1995 al 1999



Fabricación desde el año 2000 al 2006



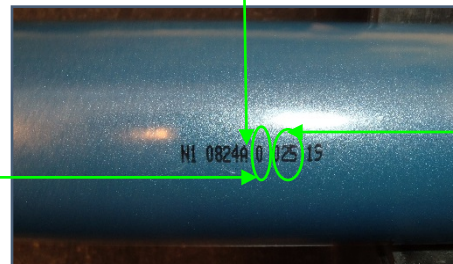
Fabricación desde finales del año 2006 hasta actualidad

- Numeración serigrafiada en el tubo motor

Letra a partir de la cual se lee la fecha:

- El primer número que aparece después corresponde al año de fabricación del motor
- Los tres siguientes números corresponden al día de fabricación

Primer número indica el **Año** de fabricación
En función de la etiqueta



Sigüientes tres números indican el **Día** de fabricación

Ejemplo Identificación fecha de fabricación

- En este caso, cuando la fecha de fabricación va acompañada con esta etiqueta, el motor está fabricado desde el año 1995 hasta 1999:

Con esta etiqueta, el número serigrafiado hace referencia a los años:

5= 1995
6= 1996
7= 1997
8= 1998
9= 1999



Ejemplo: Año 1999. Día 343

Ejemplo Identificación fecha de fabricación

- En este caso, cuando la fecha de fabricación va acompañada con esta etiqueta, el motor está fabricado del año 2000 hasta mediados del 2006:

Con esta etiqueta, el número serigrafiado hace referencia a los años:

- 0= 2000
- 1= 2001
- 2= 2002
- 3= 2003
- 4= 2004
- 5= 2005
- 6= 2006 (mediados de año)



Ejemplo: Año 2000. Día 025

Ejemplo Identificación fecha de fabricación

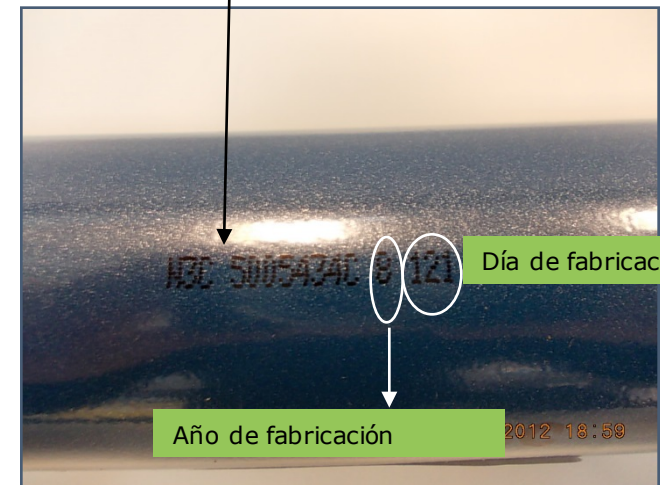
- En este caso, cuando la fecha de fabricación va acompañada con esta etiqueta, el motor está fabricado a finales del 2006 hacia adelante:

Con esta etiqueta, el número serigrafiado hace referencia a los años:

6= 2006 finales
7= 2007
8= 2008
9= 2009
0= 2010
1= 2011
2= 2012
3= 2013
4= 2014
5= 2015
6= 2016
(mirar etiqueta también para evitar confusión con años anteriores)



Letra a partir de la cual se lee la fecha



Día de fabricación

Año de fabricación

2012 18:59

