

Guía rápida motorización de puertas enrollables con operador LT60

(sin mando manual de emergencia) 

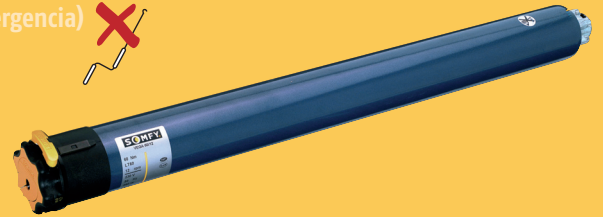


SELECCIONAR OPERADOR

operador

eje	altura persiana	LT60 55/17	LT60 60/12	LT60 70/17	LT60 80/12	LT60 85/17	LT60 100/12	LT60 120/12
Ø 70	< 2,5 m	97 kg	105 kg	124 kg	142 kg	151 kg	177 kg	212 kg
	> 2,5 m	90 kg	98 kg	114 kg	130 kg	138 kg	162 kg	195 kg
Ø 101	< 2,5 m	68 kg	74 kg	87 kg	97 kg	105 kg	122 kg	146 kg
	> 2,5 m	61 kg	68 kg	77 kg	90 kg	94 kg	112 kg	134 kg
Ø 133	< 2,5 m	49 kg	56 kg	62 kg	72 kg	79 kg	93 kg	112 kg
	> 2,5 m	43 kg	51 kg	55 kg	66 kg	71 kg	85 kg	102 kg

Pesos máximos para operadores LT60



Operador LT60 55/17

Ref.: 1161011

Operador LT60 60/12

Ref.: 1162023

Operador LT60 70/17

Ref.: 1163010

Operador LT60 80/12

Ref.: 1164021

Operador LT60 85/17

Ref.: 1165008

Operador LT60 100/12

Ref.: 1166025

Operador LT60 120/12

Ref.: 1167017



ESCOGER ADAPTADORES A EJE



Eje Ø100x2



Corona



Ref.: 9420372

Rueda Motriz



Ref.: 9002565

Eje Ø101,6x3,6



Corona



Ref.: 9420371

Rueda Motriz



Ref.: 9420309

Eje Ø133x4



Corona



Ref.: 9520435

Rueda Motriz



Ref.: 9420311

Eje Imbac 70



Corona



Ref.: 9705340

Rueda Motriz

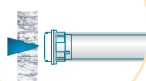


Ref.: 9761002

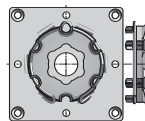


INCORPORAR ACCESÓRIOS

LADO MOTOR



Soporte pletina troquelada



Ref.: 9763508

Clip fijación con tornillo



Ref.: 9910002

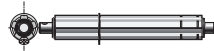
LADO OPUESTO



sin anticaída

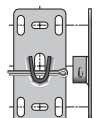
Eje contera palier

Se le adaptan dos ruedas motrices del eje elegido. Se complementa con la placa soporte palier Ref. 9132065.



Ref.: 9420674

Placa soporte palier



Ref.: 9132065

LADO OPUESTO



con anticaída

Anticaída 135 Nm



Ref.: 1780651

Eje palier 18 cuadrado



30 mm para anticaída de 135 Nm

Ref.: 2004841

Roldana palier



para tubo de 101,6

x2

Ref.: 1781024

para tubo de 133 x 4

x2

Ref.: 1781025

somfy

Guía rápida motorización de puertas enrollables con operador LT60 CSI

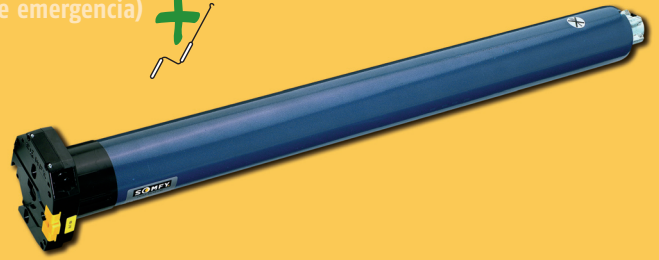
(con mando manual de emergencia) 



SELECCIONAR OPERADOR

operador

eje	altura persiana	operador					
		LT60 CSI 55/17	LT60 CSI 60/12	LT60 CSI 70/17	LT60 CSI 80/12	LT60 CSI 100/12	LT60 CSI 120/12
Ø 70	< 2,5 m	97 kg	105 kg	124 kg	142 kg	177 kg	212 kg
	> 2,5 m	90 kg	98 kg	114 kg	130 kg	162 kg	195 kg
Ø 101	< 2,5 m	68 kg	74 kg	87 kg	97 kg	122 kg	146 kg
	> 2,5 m	61 kg	68 kg	77 kg	90 kg	112 kg	134 kg
Ø 133	< 2,5 m	49 kg	56 kg	62 kg	72 kg	93 kg	112 kg
	> 2,5 m	43 kg	51 kg	55 kg	66 kg	85 kg	102 kg



- Operador LT60 CSI 55/17
- Operador LT60 CSI 60/12
- Operador LT60 CSI 70/17
- Operador LT60 CSI 80/12
- Operador LT60 CSI 100/12
- Operador LT60 CSI 120/12

Pesos máximos para operadores LT60 CSI



ESCOGER ADAPTADORES A EJE



- Eje Ø100x2
- Corona
 - Rueda Motriz

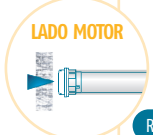
- Eje Ø101,6x3,6
- Corona
 - Rueda Motriz

- Eje Imbac 70
- Corona
 - Rueda Motriz

- Eje Ø133x4
- Corona
 - Rueda Motriz



INCORPORAR ACCESÓRIOS



LADO MOTOR

- Placa soporte LT60 CSI
- Salida cajón invisible
- Salida cajón con anilla
- Salida cajón doble cardán
- Manivela rígida
- Manivela salida cajón invisible



LADO OPUESTO

sin anticaída

- Eje contera palier
 Se le adaptan dos ruedas motrices del eje elegido. Se complementa con la placa soporte palier Ref. 9132065.
- Placa soporte palier



LADO OPUESTO

con anticaída

- Anticaída 135 Nm
- Eje palier 18 cuadrado
 30 mm para anticaída de 135 Nm
- Roldana palier x2
 para tubo de 101,6
 x2
 para tubo de 133 x 4

Guía rápida motorización de puertas enrollables con operadores LT80



SELECCIONAR OPERADOR

M LT80 (con mando manual) 



operador

eje	altura persiana	operador	
		LT80 150/8	LT80 250/8
∅ 101,6 x3,6	< 3,5 m	190 kg	350 kg
	> 3,5 m	175 kg	300 kg
∅ 133x4	< 3,5 m	140 kg	240 kg
	> 3,5 m	130 kg	220 kg

Operador LT80 150/8

Ref.: 1201044

Operador M LT80 150/8

Ref.: 1201047

Operador LT80 250/8

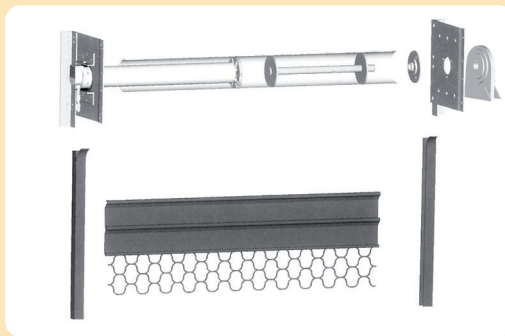
Ref.: 1201046

Operador LT80 M 250/8

Ref.: 1201049



ESCOGER ADAPTADORES A EJE



Adaptaciones a eje:

Eje 101,6x3,6

Ref.: 9148800

Eje 133x4

Ref.: 9013824

Eje 133x2,5

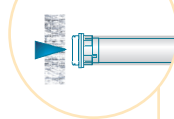
Ref.: 9013826

(La referencia incluye corona, rueda y tornillos)

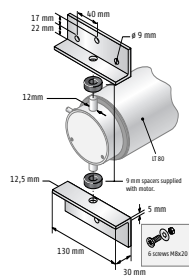


INCORPORAR ACCESÓRIOS

LADO MOTOR

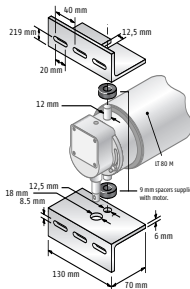


Soporte angular ∅80 y ∅80 M a placa y ∅80 pared



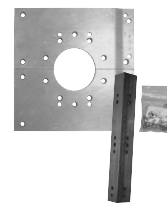
Ref.: 9001413

Soporte angular LT80 M a pared



Ref.: 9541103

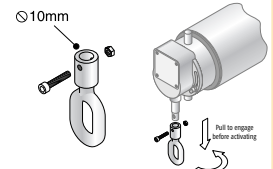
Placa motor LT80



330 mm

Ref.: 9541005

Anilla mando manual



Ref.: 9340021

+

Manivela rígida



Ref.: 9129671

LADO OPUESTO



Anticaída 250 Nm



Ref.: T780652

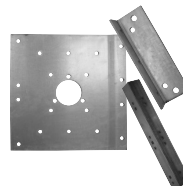
Eje palier



25 mm para anticaída de 250 Nm

Ref.: T780678

Placa anticaída



330 mm

Ref.: 2004453

Roldana palier



para tubo de 101,6

Ref.: T781024

x2

para tubo de 133 x 4

Ref.: T781025

x2

Guía rápida motorización de puertas enrollables con operadores LT90



SELECCIONAR OPERADOR

M LT90 (con mando manual)



LT90 (sin mando manual)

operador

eje	altura persiana	operador	
		LT90 350/8	LT90 450/8
Ø 133x4	< 3,5 m	336 kg	430 kg
	> 3,5 m	310 kg	400 kg
Ø 159x4,5	< 3,5 m	250 kg	330 kg

Operador LT90 350/8

Ref.: 1202020

Operador M LT90 350/8

Ref.: 1202021

Operador LT90 450/8

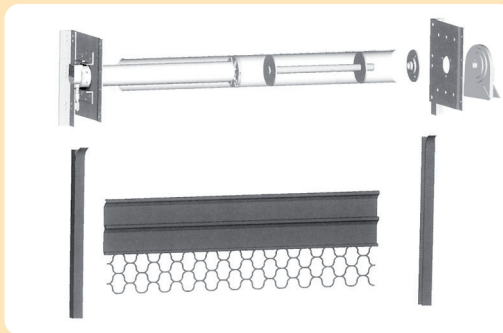
Ref.: 1202122

Operador LT90 M 450/8

Ref.: 1202023



ESCOGER ADAPTADORES A EJE



Adaptaciones a eje:

Eje 133x4

Ref.: 90B529

Eje 133x2,5

Ref.: 90B530

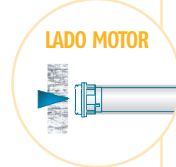
Eje 159x4,5

Ref.: 90B533

(La referencia incluye corona, rueda y tornillos)

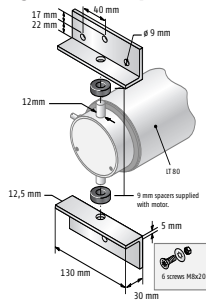


INCORPORAR ACCESÓRIOS



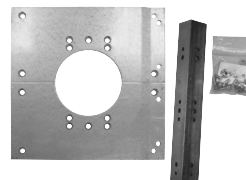
LADO MOTOR

Soporte angular LT90 y LT90 M a placa



Ref.: 9541089

Placa motor LT90



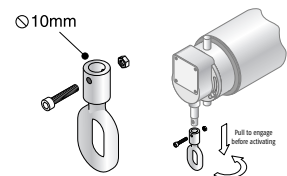
330 mm de lado

Ref.: 9541025

400 mm de lado

Ref.: 9541027

Anilla mando manual



Ref.: 9340021

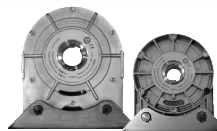
+

Manivela rígida

Ref.: 9129671



LADO OPUESTO



Anticaída 700 Nm

Ref.: 1780654

Anticaída 400 Nm

Ref.: 1780653

Eje palier



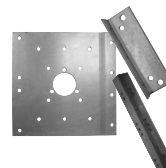
30 mm para anticaída de 400 Nm

Ref.: 9146580

40 mm para anticaída de 700 Nm

Ref.: 1781028

Placa anticaída



330 mm

Ref.: 2004453

400 mm

Ref.: 2003835

Roldana palier



para tubo de 133 x 4

Ref.: 1781025

para tubo de 159 x 4,5

Ref.: 2003921

X2

X2