

Soluciones para el hogar

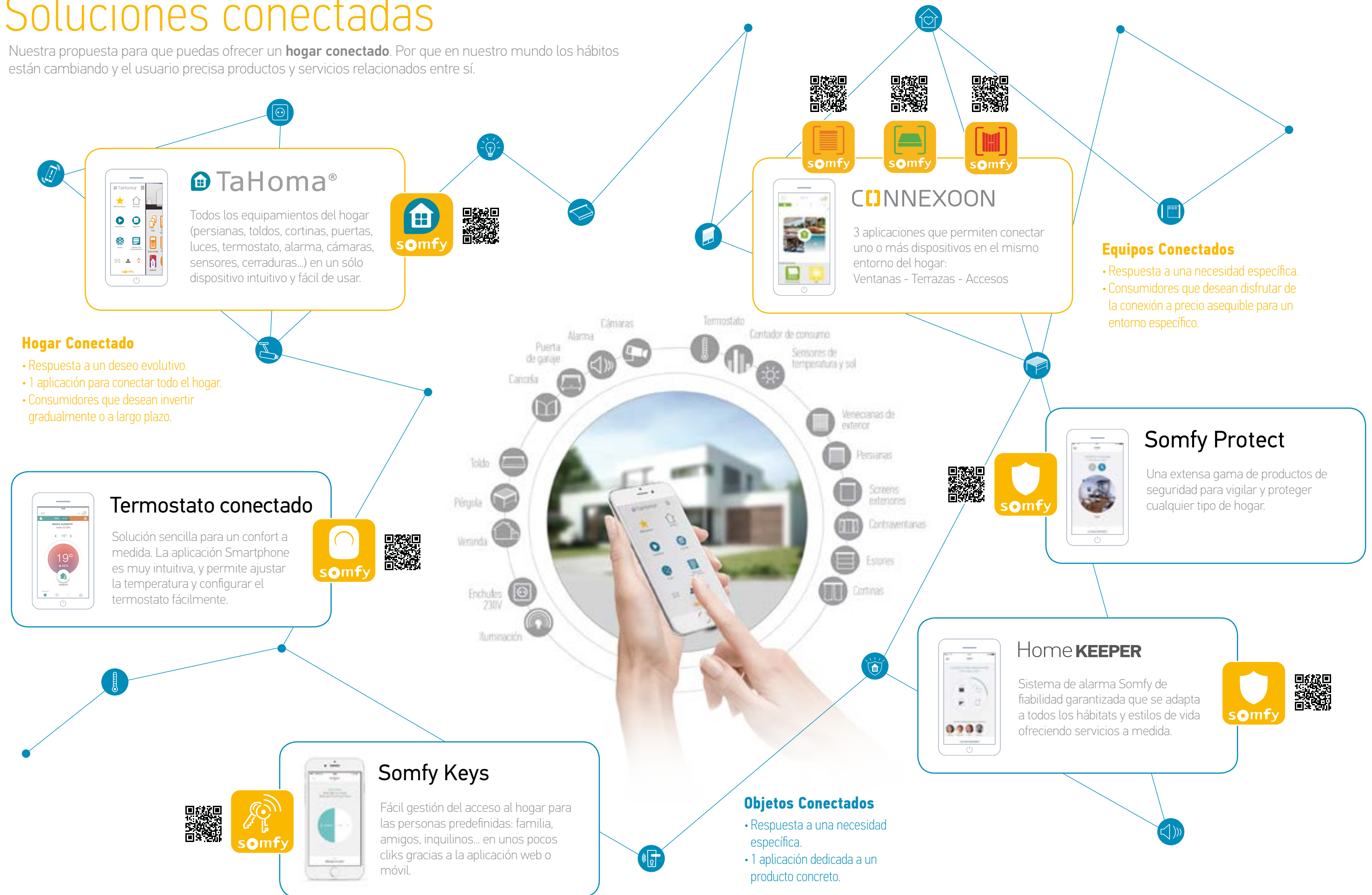
# conectado

La propuesta Somfy para la cómoda gestión  
de la casa, la sostenibilidad energética  
y la seguridad personal



# Soluciones conectadas

Nuestra propuesta para que puedas ofrecer un **hogar conectado**. Por que en nuestro mundo los hábitos están cambiando y el usuario precisa productos y servicios relacionados entre sí.



## Hogar Conectado

- Respuesta a un deseo evolutivo.
- 1 aplicación para conectar todo el hogar.
- Consumidores que desean invertir gradualmente o a largo plazo.

## TaHoma®

Todos los equipamientos del hogar (persianas, toldos, cortinas, puertas, luces, termostato, alarma, cámaras, sensores, cerraduras...) en un sólo dispositivo intuitivo y fácil de usar.

## CONNEXOON

3 aplicaciones que permiten conectar uno o más dispositivos en el mismo entorno del hogar:  
Ventanas - Terrazas - Accesos

## Equipos Conectados

- Respuesta a una necesidad específica.
- Consumidores que desean disfrutar de la conexión a precio asequible para un entorno específico.

## Termostato conectado

Solución sencilla para un confort a medida. La aplicación Smartphone es muy intuitiva, y permite ajustar la temperatura y configurar el termostato fácilmente.

## Somfy Protect

Una extensa gama de productos de seguridad para vigilar y proteger cualquier tipo de hogar.

## Home KEEPER

Sistema de alarma Somfy de fiabilidad garantizada que se adapta a todos los hábitats y estilos de vida ofreciendo servicios a medida.

## Somfy Keys

Fácil gestión del acceso al hogar para las personas predefinidas: familia, amigos, inquilinos... en unos pocos clics gracias a la aplicación web o móvil.

## Objetos Conectados

- Respuesta a una necesidad específica.
- 1 aplicación dedicada a un producto concreto.

Estamos abiertos a los líderes mundiales  
y sus plataformas abiertas de servicios

**Open ECOSYSTEMS\***

Trabajamos junto con los principales protocolos  
e iniciativas internacionales para el hogar

**Open TO PROTOCOLS\***

So Open with  
**somfy**

Estamos abriendo nuestra API a IoT  
(internet de las cosas) de terceros

**Open API\***  
IoT players

**legrand**  
**Suddy**

TaHoma es compatible con 19 importantes  
actores de equipos domésticos

**Open PLATFORM\***

**atlantic** **Jauter** **HITACHI** **De Dietrich** **BRICARD**  
Inspire the Next  
**legrand** **Honeywell** **Dimplex** **Verisure**  
THE POWER OF CONNECTED  
**Schneider Electric** **KfV** **Verisure**  
En colaboración de SOMFY GROUP  
**SONOS** **VELUX** **CIAT** **HOPPE** **GU**  
GETSCHNERS

\* Dependiendo de las áreas geográficas y ofertas de productos.

**Somfy España, S.A.**

Pº Ferrocarriles Catalanes, 290-292  
08940 Cornellá (Barcelona)  
900 20 68 68

[www.somfy.es](http://www.somfy.es)

A BRAND OF **SOMFY** GROUP

**DISTRIBUIDO POR:**

© Somfy España, S.A. - Octubre 2018. Fotos: Stephane Rambaud, Arnaud Chidderic, Foblia, Ingridy y Getty Images. Hemos realizado todos los esfuerzos necesarios por ofrecer información precisa, completa y actual. No obstante, no ofrecemos garantía alguna sobre la información incluida en esta publicación. Nos reservamos el derecho de actualizar o modificar sin previo aviso cualquier información contenida. Asimismo, los productos mostrados pueden variar o ser eliminados en cualquier momento. Apple, el Logo de Apple, Mac, iPhone, iPad, iPod, iTunes y otros son marcas registradas de Apple, Inc.