

~~CENTRALIS IB~~

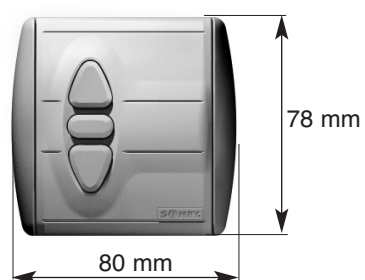
inteo



SOMFY®

■ CARACTERÍSTICAS:

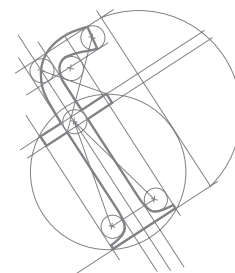
El Centralis IB permite el mando general, a través de la línea BUS en una instalación con Centralis UNO IB.



CE EN60730-1
EN50081-1
EN50082-1

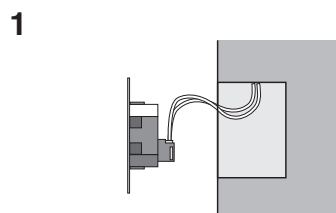


■ INSTALACIÓN:

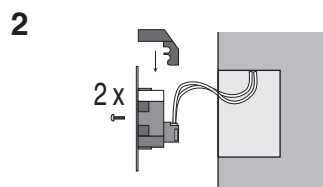


Montaje del Centralis IB

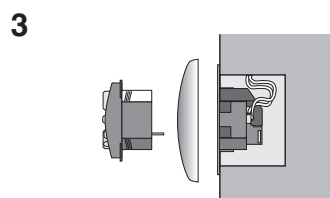
1.- Cablear el soporte.



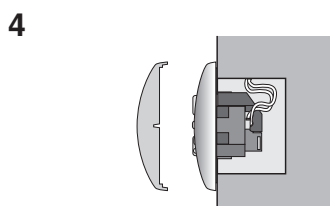
2.- Montar la tapa de protección y fijar el soporte.



3.- Ajustar el marco y conectar el módulo al soporte.



4.- Encajar la tapa frontal.



■ INSTALACIÓN:

CABLEADO:

El Centralis IB es compatible con la línea BUS SOMFY de Centralis UNO IB.

