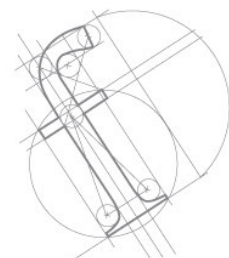


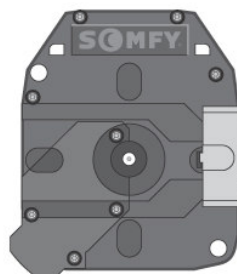
# LT CSI



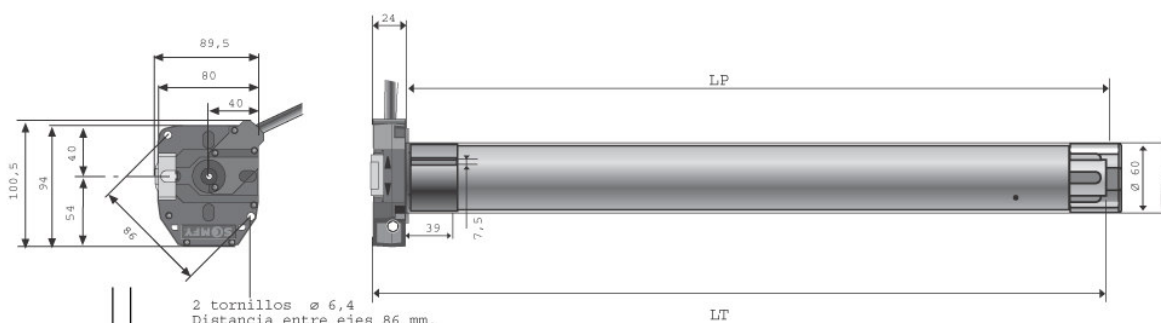
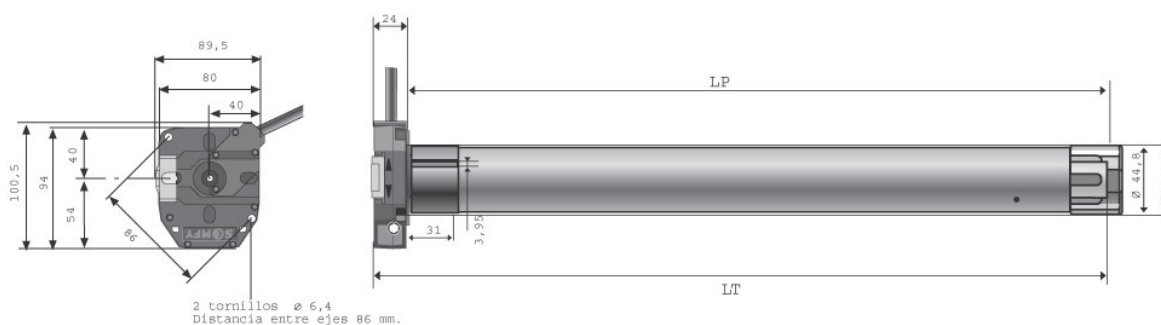
# Concepto



Con los mismos componentes que el Hipro LT standar, el operador CSI incorpora un mando manual de emergencia manteniendo la regulación rápida a través de 2 botones pulsadores.

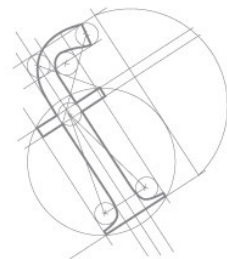


## Cotas dimensionales:



## Accesorios

### Soportes CSI



**Material:** Acero zincado.

**Orientación:** cada 30 °

**Montaje entre paredes o con escuadra en frontal y techo.**

**Límite:** 85 Nm.



**Material:** Aluminio lacado en negro.

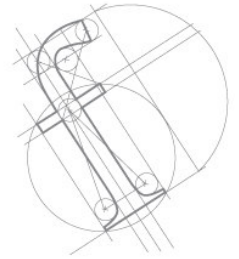
**Montaje entre paredes**

**Límite:** 120 Nm.



# Instalación

## Preparación del Operador y del Tubo de enrollamiento



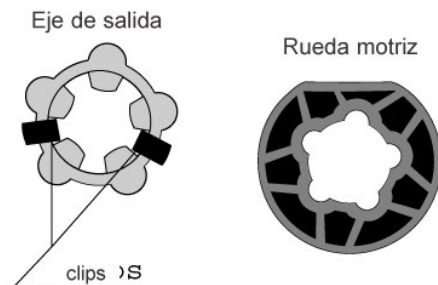
### PREPARACIÓN DEL OPERADOR TUBULAR CSI:

Deslizar la corona de adaptación a lo largo del operador y encajarla con la corona del operador.



Fijar la rueda motriz en el eje de salida.

En el eje de salida del reductor hay dos clips diseñados para fijar la rueda motriz. Introducir la misma hasta quedar sujeta por los clips.



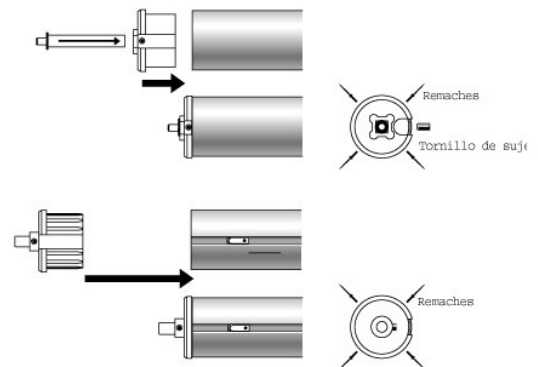
### PREPARACIÓN DEL TUBO DE ENROLLAMIENTO

Cortar el tubo a la longitud requerida.



Limar las rebabas y asegurarse que dentro del tubo no quedan limaduras.

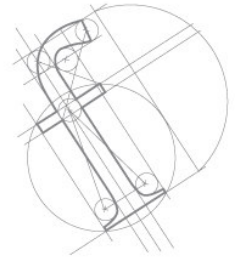
Hacer la entalla en el tubo respetando las dimensiones que se muestran en la figura de la derecha.



Fijar la contera en el otro extremo del tubo y sujetarla con 4 remaches de 4X5 mm., colocados a 90°.

# Instalación

## Fijación del Operador CSI en el tubo



### Para tubos redondos:

Medir la distancia de perforación.

Fijar el operador dentro del tubo asegurándose que la patilla de arrastre coincida con la entalla del tubo.

Fijar la rueda motriz en el tubo usando 4 remaches de 5 mm. o 4 tornillos M6 colocados a 90°.



Evitar golpes.

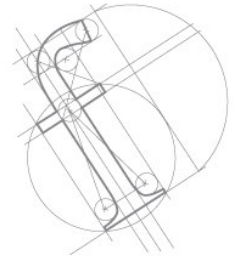


Evitar taladrar el motor.



# Instalación

## Instalación del tubo motor

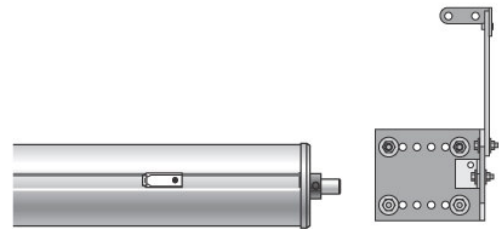
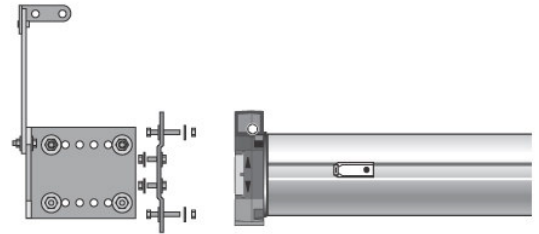


Posicionar el soporte motor en el mismo lado que la alimentación eléctrica.

Montar los soportes pero no fijarlos.

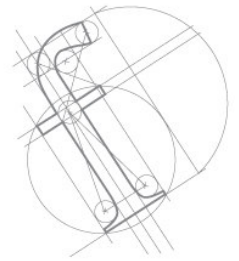
Fijación del tubo motorizado:

- Fijar la cabeza del operador en su soporte.
- Encajar la contera en su soporte.
- Fijar el soporte del operador.
- Revisar el montaje del tubo motorizado.
- Fijar los soportes.



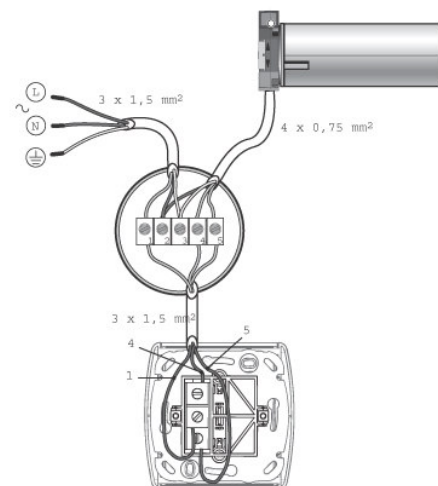
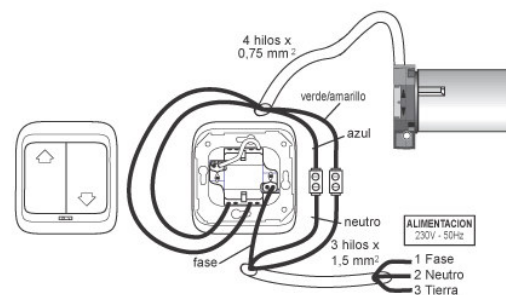
# Instalación

## Conexión eléctrica



El cableado debe corresponder a la normativa vigente.

Los operadores van equipados con cable PVC H05-VVF flexible que debe ser instalado en el interior, a menos que esté protegido por un conducto.

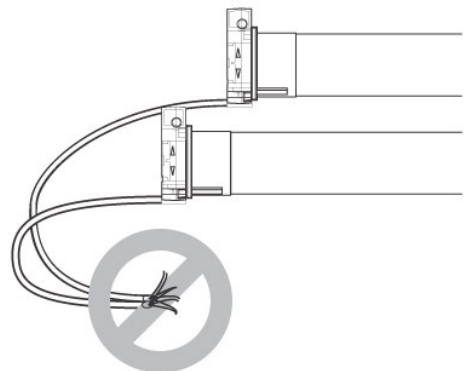


## PRECAUCIONES

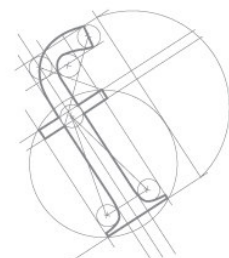
No conectar dos o más operadores a un punto de mando sin utilizar un módulo de mando agrupado.

No utilizar interruptores de luz.

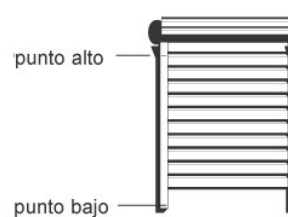
No conectar dos o más inversores a un operador.



# Regulación Finales de Carrera



SOMFY recomienda utilizar el cable de reglaje para ajustar los fines de carrera y asegurarse del correcto funcionamiento de los mismos antes de la conexión definitiva. Regular las posiciones de paro automático de la persiana o toldo en dos posiciones: Punto alto y bajo.



CABLEADO

hilo marrón

hilo negro

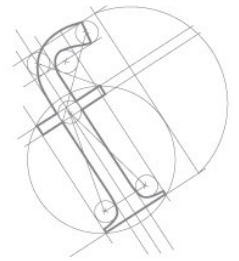
SENTIDO DE ROTACION





# Regulación Finales de Carrera

## Secuencia de Reglaje



1. Colocar el inversor en reposo.

2. Desmontar la protección amarilla de la cabeza del operador

3. Accionar ambos pulsadores del fin de carrera y enclavarlos.

Pulsar el inversor en sentido de subida, el toldo o la persiana ha de subir.

Pulsar el inversor en sentido de bajada, el toldo o la persiana ha de bajar.

Si esto no es así, invertir los cables negro y marrón del operador.

4. Identificar los pulsadores de ambos sentidos, por las flechas marcadas en la cabeza, indicando el sentido de giro que regula cada pulsador.

5. Presionar el inversor en el sentido de subida hasta la posición alta deseada, en ese punto volver el inversor a la posición de reposo (apagado).

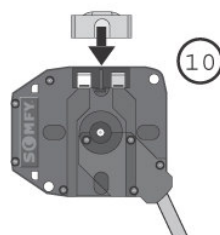
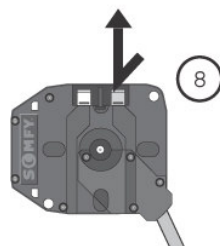
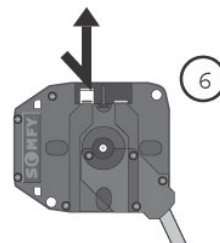
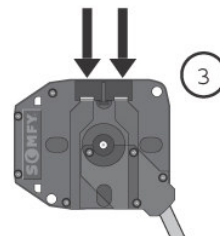
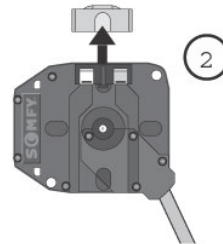
6. Desenclavar el pulsador de fin de carrera (subida), presionándolo y relajándolo.

7. Presionar el inversor en sentido de bajada hasta la posición baja deseada, en ese punto volver el inversor a la posición de reposo (apagado).

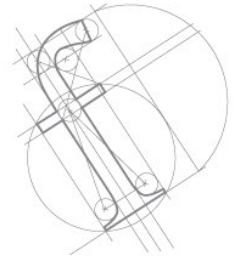
8. Desenclavar el pulsador de fin de carrera (bajada), presionándolo y relajándolo.

9. Con ayuda del inversor verificar las posiciones de paro.

10. Colocar la tapa protectora sobre los pulsadores.



# Anomalías

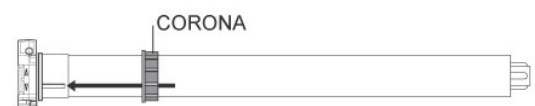


## EL OPERADOR NO FUNCIONA

- Verificar la alimentación de 230V.
- Comprobar el cableado del inversor.
- Comprobar si está accionada la protección térmica (esperar a que el operador recupere su temperatura de funcionamiento).
- Verificar que el operador no esté en fin de carrera en sus dos sentidos (pulsar el inversor y pulsadores del final de carrera).
- Revisar el cable entre el operador y el inversor.
- Desconectar el inversor y revisar el operador con el cable de reglaje.

## EL SISTEMA NO PARA

- Comprobar la correcta colocación de la corona y que ésta gire a la par con el tubo.
- Asegurar la correcta fijación de la rueda motriz con el tubo de enrollamiento.



**NOTA: Si el operador se prueba fuera del tubo, es necesario girar manualmente la corona en el sentido de giro del eje del reductor.**