

5063154B

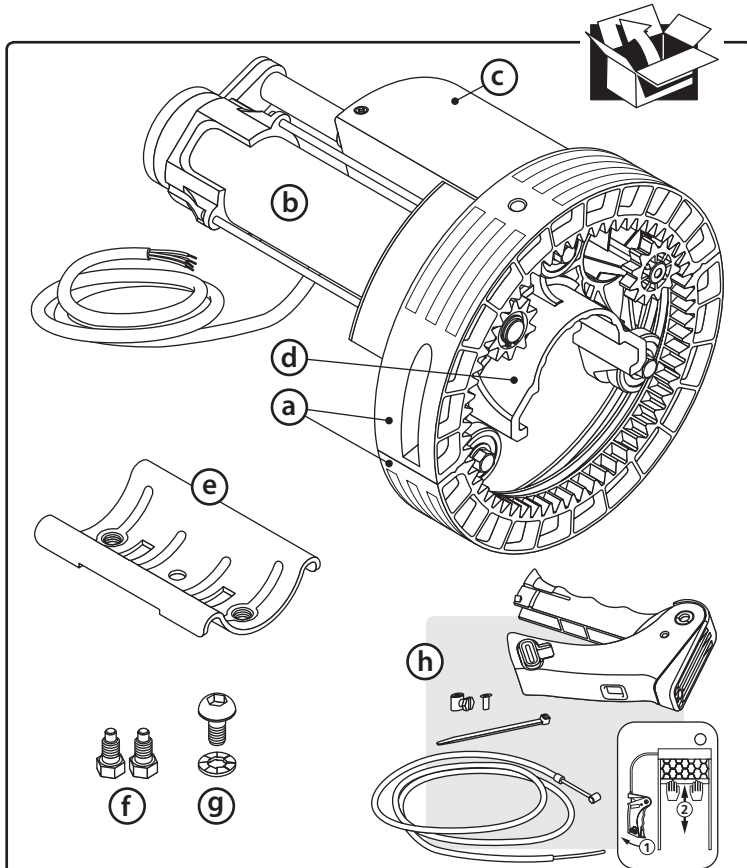
SOMFY SAS, 50 avenue du Nouveau Monde 74300 CLUSES - FRANCE - & (33) 4 50 96 70 00 - capital 20.000.000 € - RCS Bonneville 303.970.230



- Los ábacos y los límites de utilización de este documento están indicados a título orientativo y pueden variar en función de las condiciones de cada instalación más particularmente a: tipo de lamas, fricciones, condiciones de instalación, variación de la tensión de alimentación, variaciones del par debido a la cinemática del producto y/o a la tensión de los muelles, esto no puede comprometer en ningún caso al vendedor o al fabricante.
- Los valores descritos son dados a par nominal y con un correcta compensación de los muelles (= El desembrague del motor no debe causar un movimiento del cierre - Se necesita que el cierre se puede mover manualmente por una persona).
- Las instalaciones necesitan el uso de un sistema anticaída.
- Utilizar solo la tornillería suministrada con el motor para todos los pasos descritos a continuación.

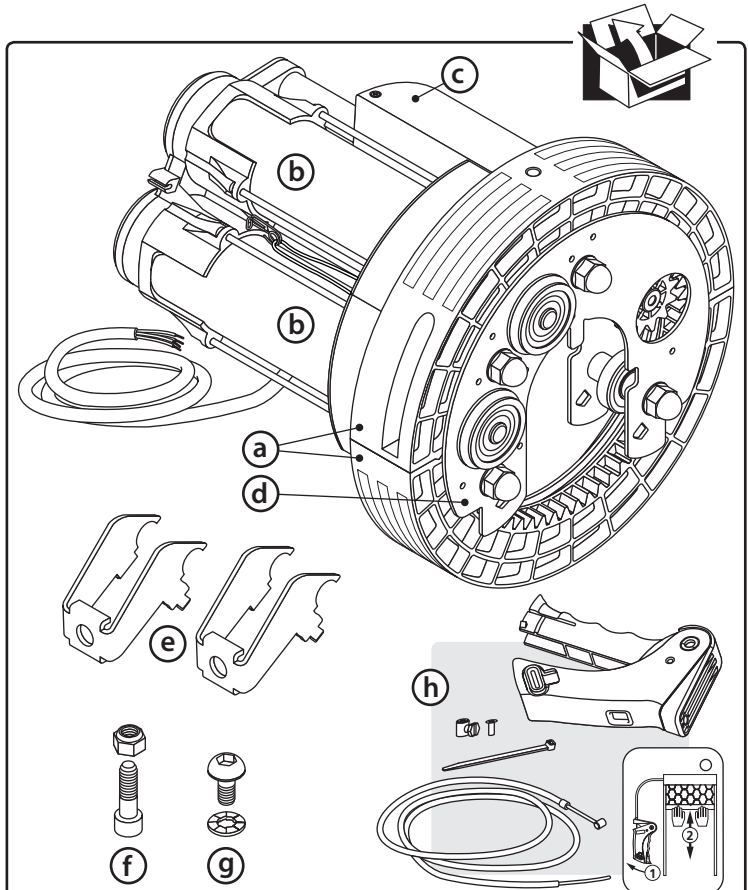
1 Gama Centreo - Características técnicas

Descripción	Par (N.m)	Alimentación	Ø courona (mm)	Potencia consumida (W)	Intensidad (A)	Freno & Desembrague	Peso máx. de la persiana (kg) (compensada)					Peso (kg)
							L máx. (mm)		Ø60	Ø76	Ø200	
CENTREO 1	75	230V - 50Hz	200 / 220	280	1.25	Incluido	160	150	X	342	X	6,5
CENTREO 2	100	230V - 50Hz	200 / 220 / 240	340	1.5	Incluido	220	200	180	357	342	6,8
CENTREO 3	140	230V - 50Hz	220 / 240	450	2	Incluido	X	255	230	372	357	7
CENTREO 4	200	230V - 50Hz	220 / 240	650	2.85	Incluido	X	350	330	342	342	10,5



Motor con fijación por brida

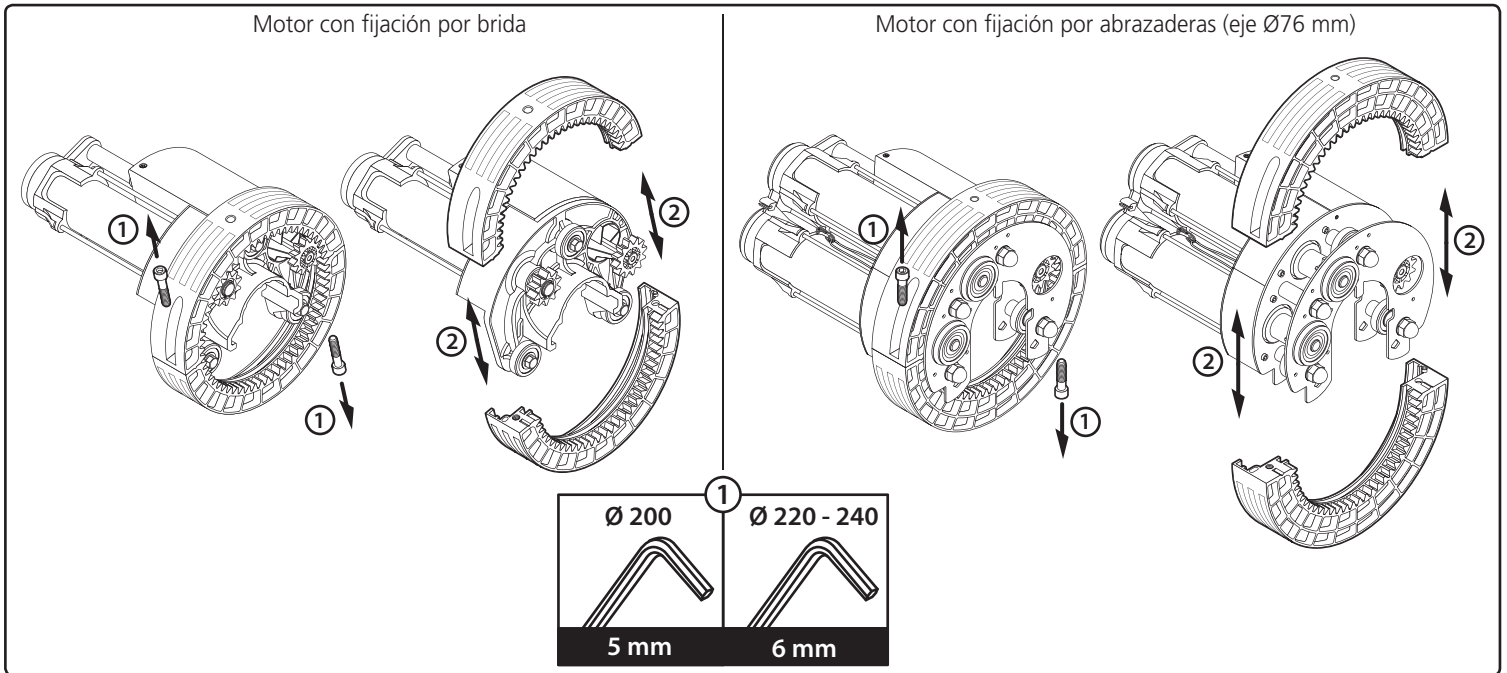
- a - Corona en 2 partes
- b - Motor
- c - Caja de fin de carrera
- d - Base motor
- e - Brida de fijación
- f - 2 tornillos con cabeza HM10 x 20ZnBl
- g - 1 tornillo CHC cabeza redonda M10 ZnBl + arandela JZC 10 ZnBl
- h - Kit mando del desembrague



Motor con fijación por abrazaderas (eje Ø76 mm)

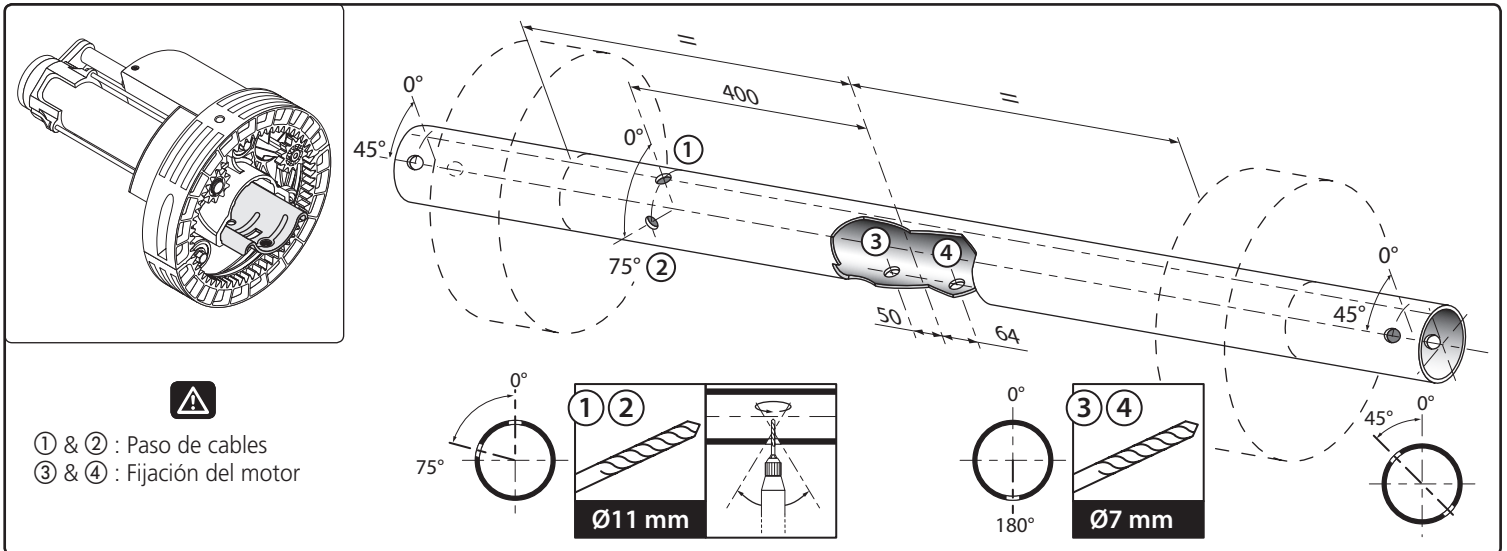
- a - Corona en 2 partes
- b - Motor
- c - Caja de fin de carrera
- d - Base motor
- e - Abrazaderas
- f - 1 tornillo CHC M10 x 25 + tuerca M10
- g - 1 tornillo CHC cabeza redonda M10 ZnBl + arandela JZC 10 ZnBl
- h - Kit mando del desembrague

2 Desmontaje de la corona

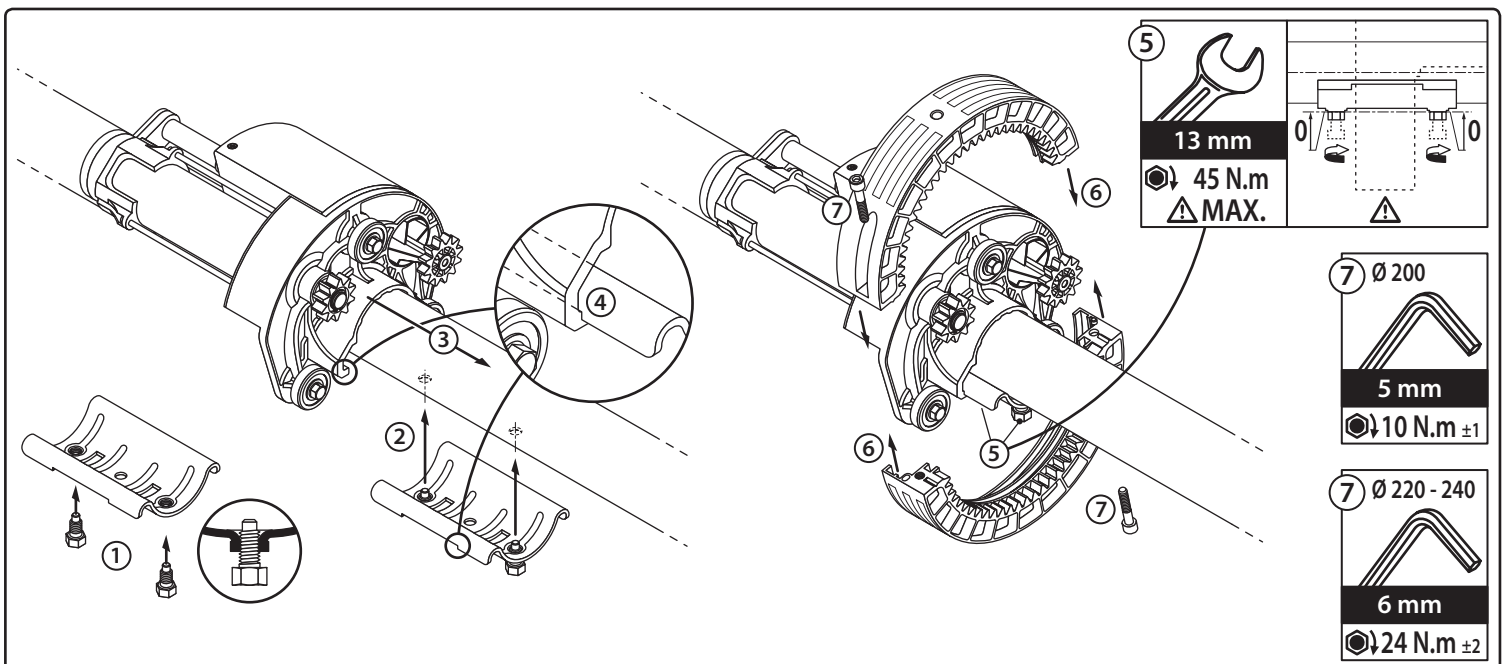


3 Instalación

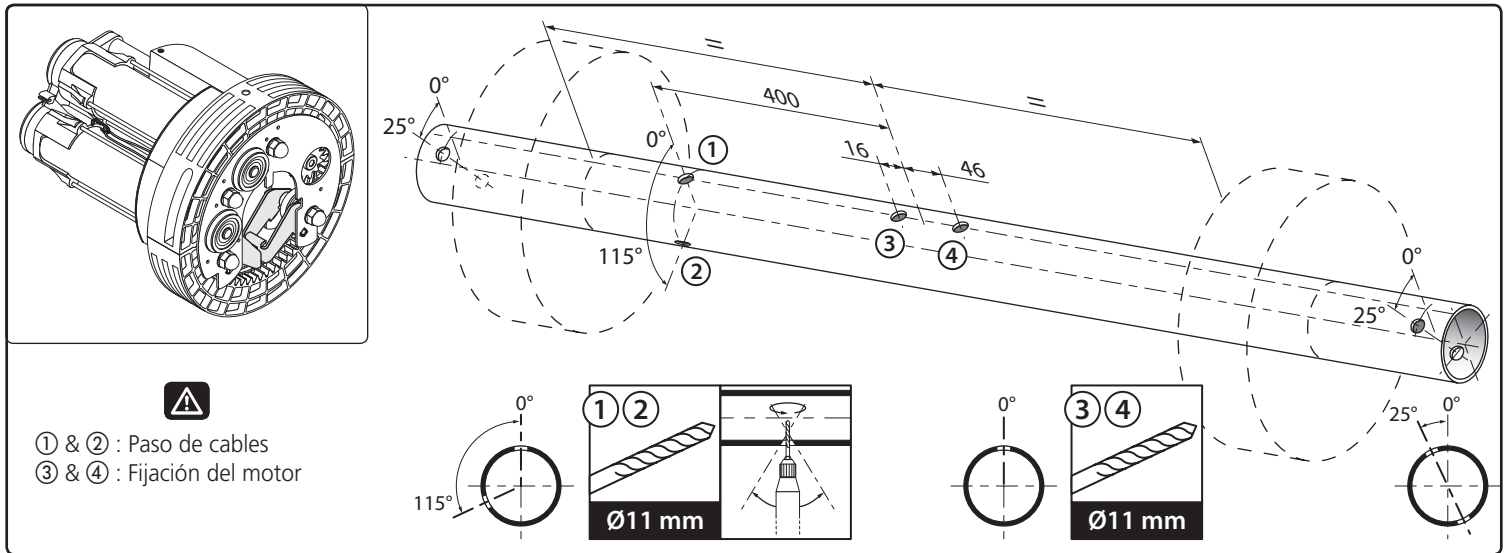
3.1 - Preparación del tubo para un motor por fijación por brida



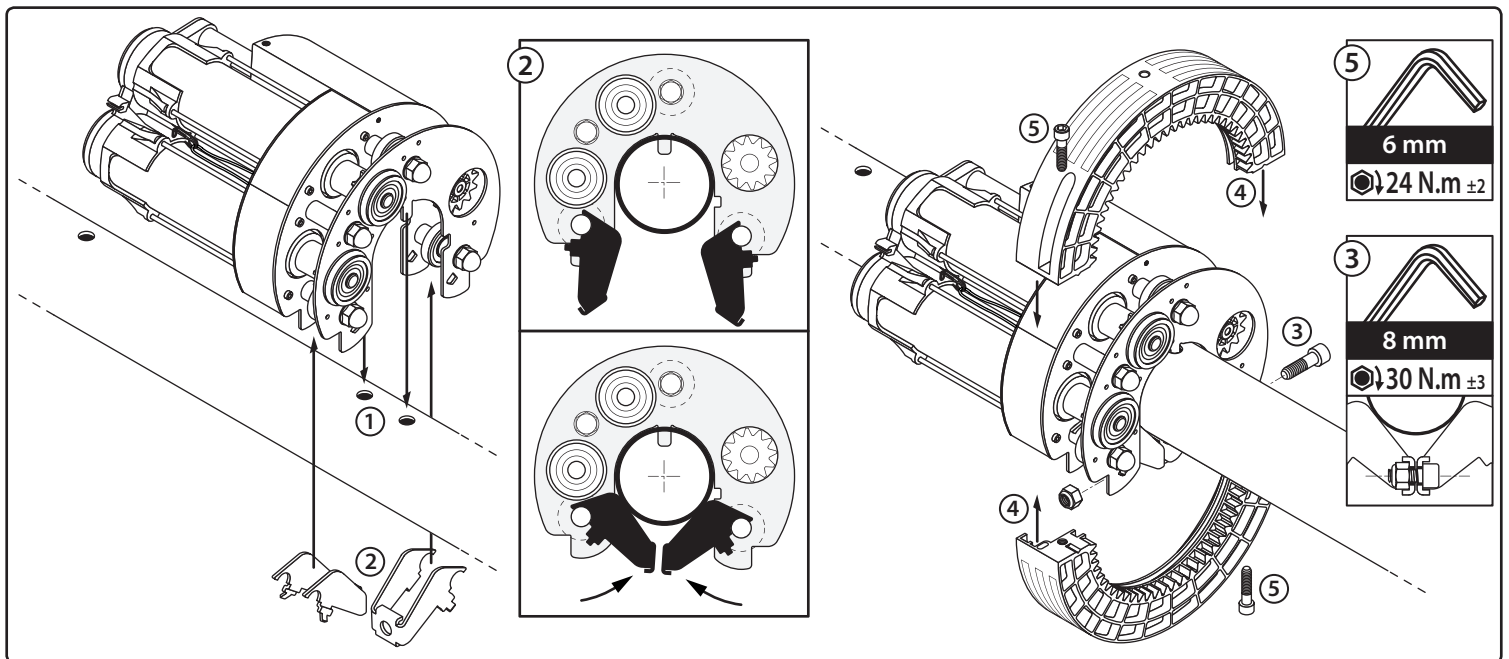
3.2 - Instalación de un motor con fijación por bridas (etapas 1 a 7)



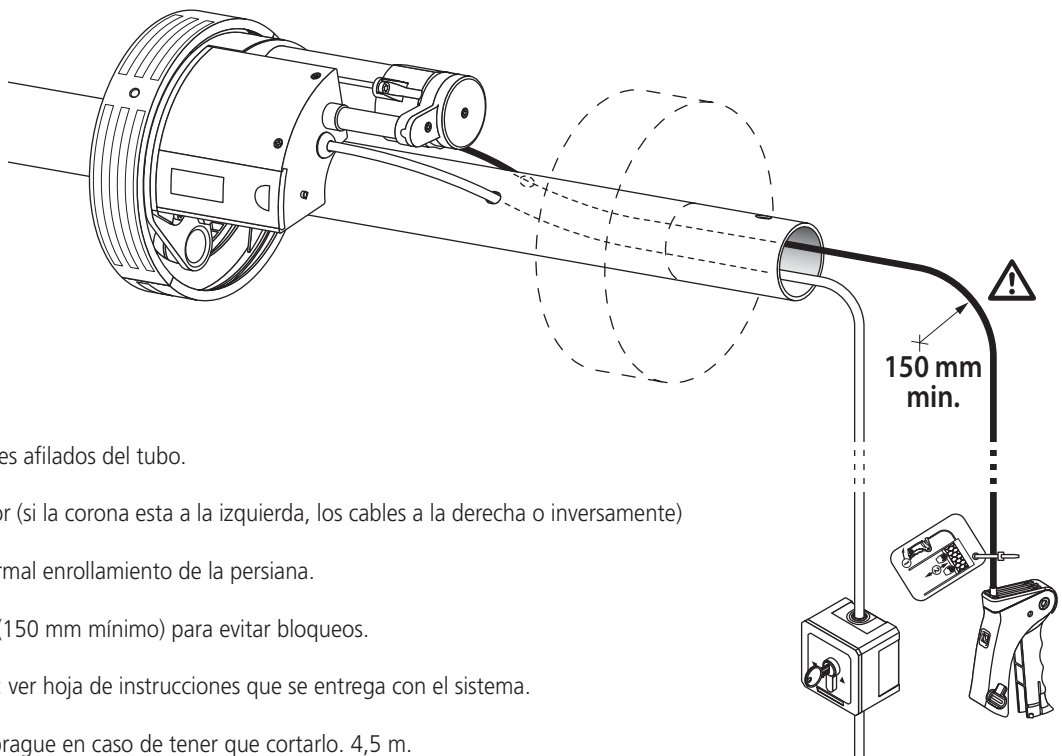
3.3 - Preparación de un tubo para un motor con fijación por abrazaderas (eje Ø76 mm)



3.4 - Preparación de un tubo para un motor con fijación por abrazaderas - eje Ø76 mm (etapas 1 a 5)



4 Paso de cables (toda la gama)



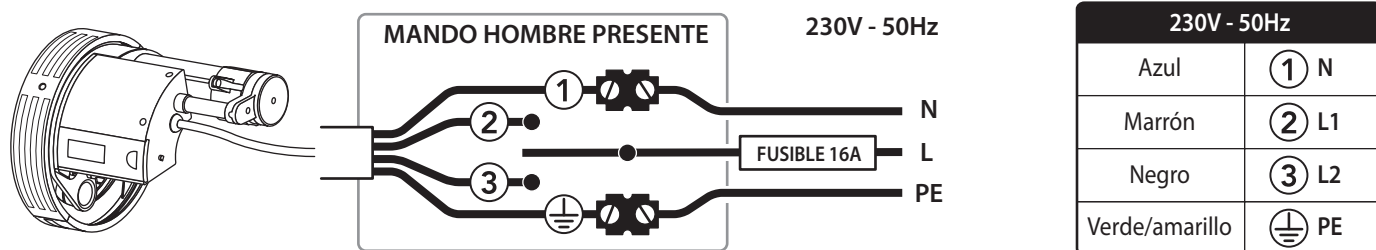
⚠️ Consejos de instalación:

- Eliminar los restos del corte y los bordes afilados del tubo.
- Sacar los cables alineados con el motor (si la corona esta a la izquierda, los cables a la derecha o inversamente)
- Los cables no deben entorpecer el normal enrollamiento de la persiana.
- Permitir suficiente radio de curvatura (150 mm mínimo) para evitar bloqueos.
- Montaje del sistema de desembrague: ver hoja de instrucciones que se entrega con el sistema.
- Longitud mínima del cable de desembrague en caso de tener que cortarlo. 4,5 m.

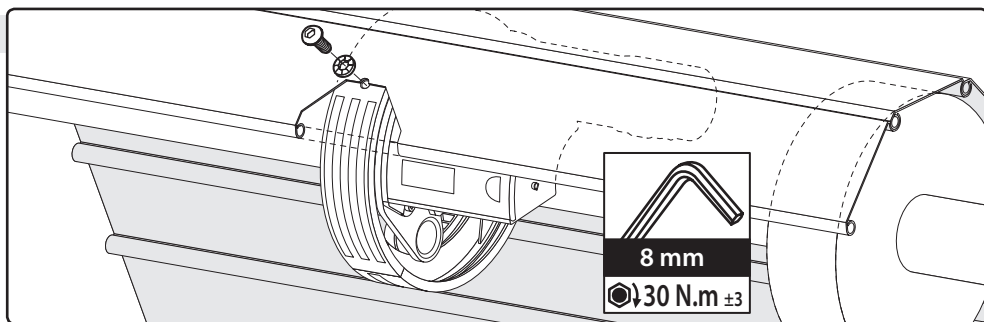
5 Esquema de conexionado (toda la gama)



- La línea eléctrica debe estar protegida de acuerdo con la normativa del país de uso
- El circuito de alimentación debe estar equipado con un elemento de corte **omnipolar** con un diferencia de apertura de **3mm mínimo** (EN60335-1)
- Desconecte la instalación durante la conexión. Después de hacer todas las conexiones, active de nuevo la instalación, compruebe el sentido de rotación del motor, si el sentido no es el deseado, desconecte de la alimentación, e invierta los cables marrón y negro.
- Una maniobra de tipo "hombre presente" solo puede estar asegurada con un **interruptor de orden momentánea**.



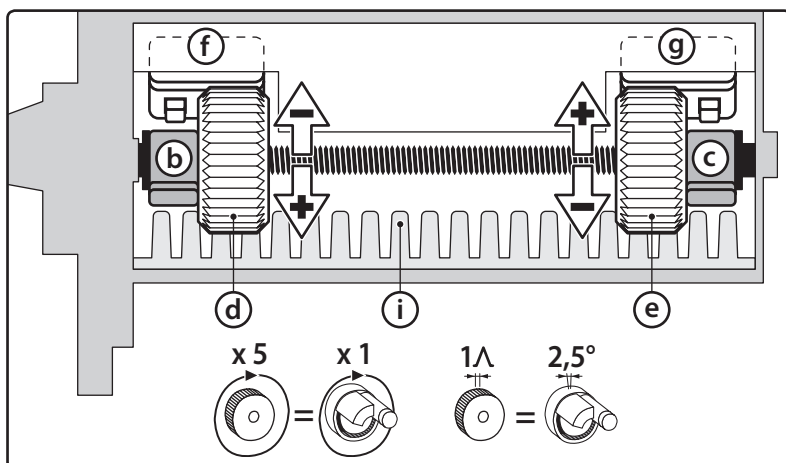
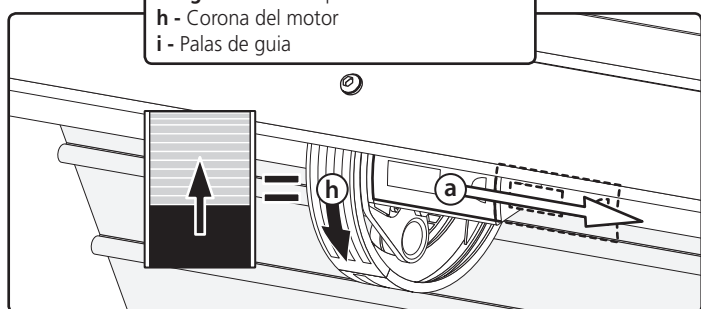
6 Fijación de la persiana (toda la gama)



7 Reglaje de los finales de carrera (toda la gama)

7.1 - Identificación de los finales de carrera

- a - Tapa de los finales de carrera deslizante
- b & c - Anillos de memoria extraíbles
- d & e - Ruedas giratorias de ajuste
- f & g - Microinterruptores electricos
- h - Corona del motor
- i - Palas de guía



7.2 - Ajuste

- Fin de carrera punto bajo

- 1 - mover eléctricamente la persiana hasta la posición baja deseada
- 2 - Extraer el anillo de memoria del lado derecho (c)
- 3 - Girar la rueda de ajuste derecha (e) hacia la dirección "-" hasta activar el micro interruptor (g)

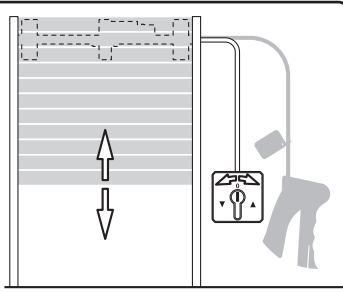
- Fin de carrera punto alto

- 1 - mover eléctricamente la persiana hasta la posición alta deseada
- 2 - mover la persiana hacia abajo hasta el suelo
- 3 - Extraer el anillo de memoria del lado izquierdo (b)
- 4 - Girar la rueda de ajuste derecha (d) **2 vueltas** hacia la dirección "-" (consejo: marcar la rueda con un rotulador)

- Mover la persiana arriba y abajo para comprobar los finales de carrera, si es necesario, gire las ruedas giratorias de ajuste hacia la posición "+" para incrementar el recorrido o hacia la dirección "-" para reducir el recorrido.

8 Uso

- Eléctricamente con interruptor



- Manualmente gracias al sistema de desembague

