

FR: Notice de montage pour le Kit d'adaptation MC Ø48/Ø60
GB: Instruction sheet for Adaptation kit MC Ø48/Ø60

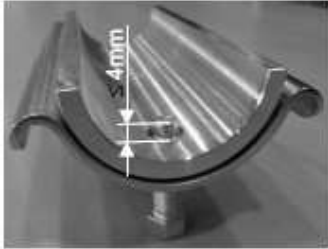
5067459A

Lire attentivement cette notice avant toute utilisation
Read carefully these instructions before any use

© MJ S A S au capital de 5 000 000 - 2, Les Granges - BP 77 - 70133 Ailly-sur-Loire Cedex - RCS GRAY 425 60 000 - SIRET 425 60 000 00011 - n° TVA OEE FR 07 425 60 000



Contenido del kit de adaptación Centreo 48mm/60mm



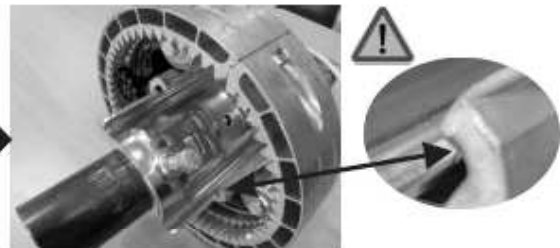
1.- Colocar los tornillos y el anillo adaptador sobre la brida.



2.- Colocar el conjunto completo sobre el tubo e insertar la punta de los tornillos en los agujeros de 7mm.



3.- Deslizar el motor y centrarlo sobre la brida.



4.- Deslizar la segunda parte del anillo adaptador por debajo del tubo.



5.- Centrar la segunda parte del anillo adaptador.



6.- Apretar el primer tornillo suavemente.



7.- Apretar el segundo tornillo como se indica en el dibujo.



8.- Apretar el primer tornillo como se indica en el dibujo.

