

Guía de instalación. Centralis UNO RTS VB



Centralis UNO RTS VB es un control individual para corriente alterna destinada a aplicaciones de venecianas de exterior o de interior

Centralis Uno RTS VB tiene integrado un receptor de radio compatible con los emisores RT y RTS, permitiendo un control individual o centralizado. Es capaz de memorizar hasta doce emisores.

Se puede programar un Punto Intermedio y de orientación de las lamas.

Es compatible con los sensores Eolis y Soliris RTS.

1 Características



Alimentación: 220-240V 50 Hz.

Producto Clase II

Índice de protección: IP 40

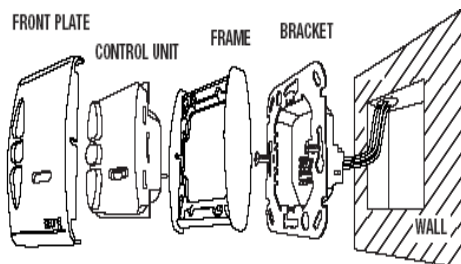
Condiciones ambientales de uso:

Temperatura +5°C a +40°C (sin condensación)

2 Instalación

Centralis UNO RTS VB debe instalarse y programarse por instaladores cualificados. Lea detenidamente las instrucciones antes de conectar la unidad.

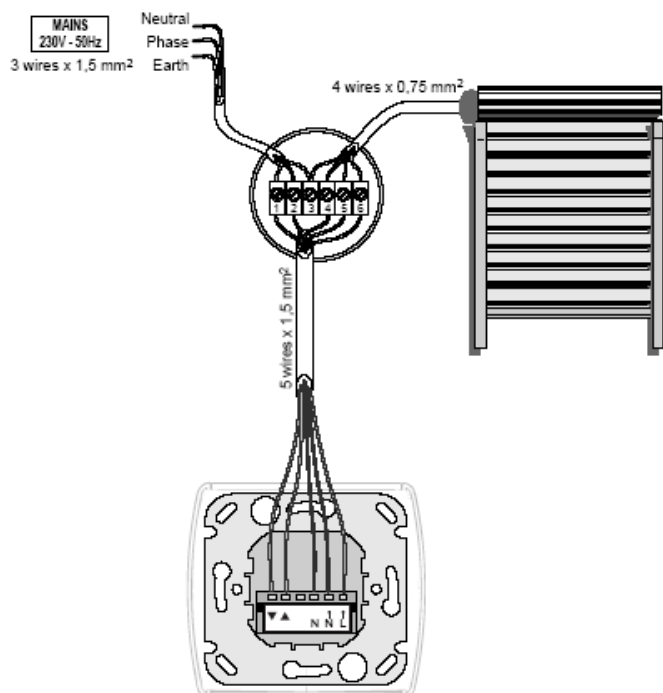
2.1 Ensamblaje



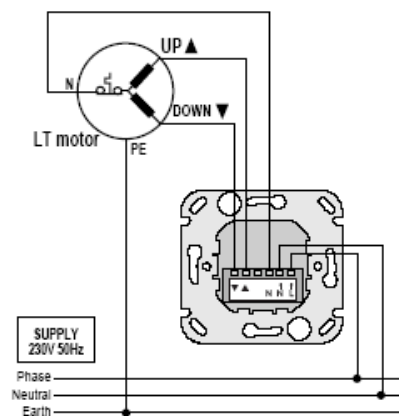
El alcance de los emisores radio está limitado por las regulaciones legales y por el diseño de los edificios.

Asegúrese que hay una adecuada recepción de radio.

2.2 Cableado



Desconecte de la red antes de realizar un trabajo.

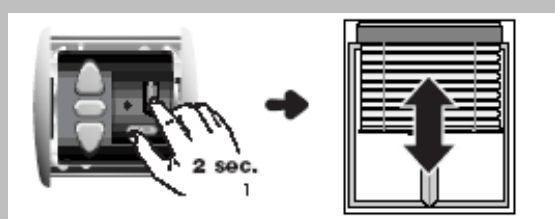


Conexión	Alimentación	Motor	Centralis Uno RTS
1	Fase		L →
2	Neutro		N →
3	Tierra	Tierra (Verde amarillo)	
4		Común (azul)	N
5		Subida (negro o marrón)	▲
6		Bajada (Negro o marrón)	▼

3 Programación

3.1 Instalación Inicial: Grabar el primer emisor

1 Sitúe el Centralis uno RTS en modo programación

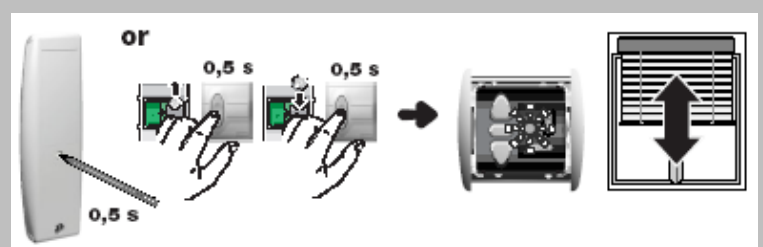


Presione durante 2 segundos el botón de programación del **Centralis uno RTS VB**

→ El LED del **Centralis uno RTS VB** se enciende la persiana se moverá arriba y abajo.

*La programación de **Centralis uno RTS VB** permanecerá abierta durante dos minutos*

2 Grabar el primer emisor



Control RTS: Presione el botón de programación del emisor que quiere memorizar.

Emisor RT: Extraiga la pila, presione el botón, vuelva a colocar la pila y de nuevo presione el botón.

→ La persiana se mueve de nuevo y el LED del **Centralis uno RTS VB** parpadea durante 5 segundos, El emisor se ha memorizado

Control Múltiple: (varios emisores para un receptor)

Para añadir varios emisores RTS a **Centralis uno RTS VB**, repita el mismo proceso para cada emisor.

Se pueden programar hasta 12 emisores en un receptor. Se ignorará el emisor número 13

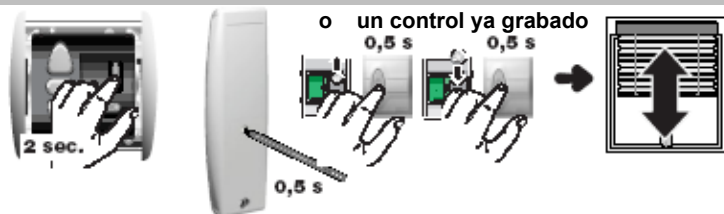
Control Agrupado: (un emisor para varios receptores)

Para programar un emisor en varios Centralis uno RTS VB, Sitúe todos los receptores en su modo de programación y repita el mismo proceso.

NO se recomienda utilizar el INIS RT como un punto de control general

3.2 Grabar un nuevo emisor

1 Situé el Centralis uno RTS en modo programación



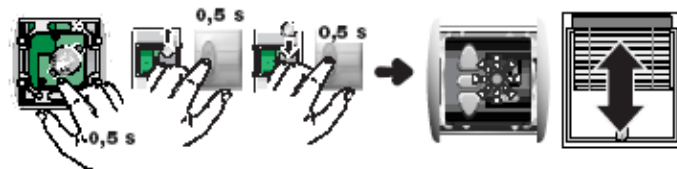
Presione durante 2 segundos el botón de programación del **Centralis uno RTS uno VB** o utilice un control ya grabado

. **Control RTS:** Presione el botón de programación del emisor que quiere memorizar.

Emisor RT: Extraiga la pila, presione el botón, vuelva a colocar la pila y de nuevo presione el botón.

→ El LED del **Centralis uno RTS VB** se enciende la persiana se moverá arriba y abajo. *La programación de Centralis uno RTS VB permanecerá abierta durante dos minutos*

2 Grabar el nuevo emisor



. **Control RTS:** Presione el botón de programación del emisor que quiere memorizar.

Emisor RT: Extraiga la pila, presione el botón, vuelva a colocar la pila y de nuevo presione el botón.

→ La persiana se mueve de nuevo y el LED del **Centralis uno RTS VB** parpadea durante 5 segundos, El control se ha memorizado

3.3 Borrar un emisor (en una instalación existente)

Presione el botón de programación del **Centralis uno RTS VB** para entrar en el modo de programación, a continuación presione el botón de programación del emisor RTS que desee borrar.

Para borrar todos los emisores de la memoria del **Centralis uno RTS VB**, presione el botón de programación del **Centralis uno RTS VB** hasta que parpadee el LED (7 segundos)

4 Operación

4.1 SUBIDA/BAJADA/ORIENTACIÓN

Centralis uno RTS VB ofrece dos modos diferentes de control

Modo Americano (de fabrica por defecto)

- Para subir o bajar la persiana, pulse los botones ▼ o ▲ del emisor RTS
- Para detener la persiana presione el botón ■ del emisor RTS
- Para orientar las lamas, presione y mantenga pulsados los botones ▼ o ▲

Si se mantienen pulsados los botones durante más de 6 segundos, la persiana se moverá de forma continua hasta los finales de carrera.

Modo Europeo

- Para subir o bajar la persiana, pulse durante más de dos segundos los botones ▼ o ▲ del emisor RTS
- Para detener la persiana presione el botón ■ del emisor RTS
- Para orientar las lamas, pulse los botones ▼ o ▲

La configuración puede cambiarse presionando durante más de 5 segundos el botón ■ del emisor, justo después de conectar el motor. La persiana se mueve indicando que el Centralis uno RTS VB ha cambiado de configuración

4.2 Interruptor 0/Auto

Posición "Auto":

Se tienen en cuenta a todos los botones del Centralis uno RTS VB (control local) y de los emisores radio

Posición "0":

Únicamente se tienen en cuenta los botones del Centralis uno RTS VB, se obvian las ordenes de otros emisores radio. Par forzar la respuesta del Centralis uno RTS VB , la orden desde otro emisor radio debe ser superior a 2 segundos,



4.3 Funciones de viento/sol y luz



En asociación con los sensores **Soliris RTS/Eolis RTS o un Chronis RTS Light**, el **Centralis uno RTS VB** es capaz de controlar la persiana de acuerdo con las condiciones de sol y viento.

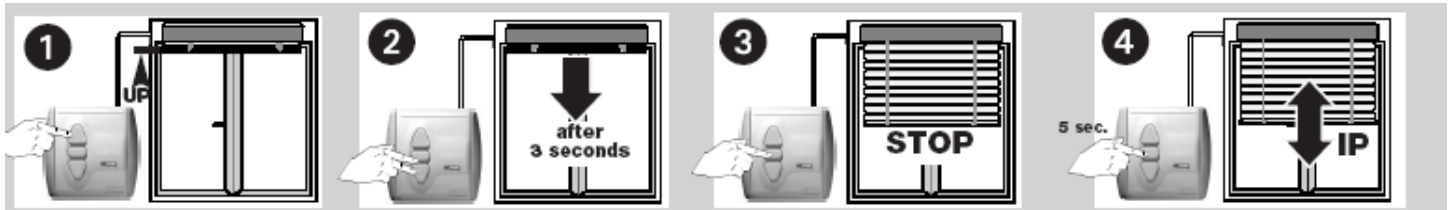
Para memorizar los sensores **Soliris RTS/Eolis RTS o un Chronis RTS Light** en el **Centralis uno RTS VB**, realice el mismo proceso descrito en en la sección 3.2

4.4 Posición Intermedia/ orientación automática de las lamas

Con el Centralis uno RTS VB se puede programar una posición intermedia , y una orientación automática de las lamas. Se puede elegir entre una u otra o ambas.Par a memorizar la posición intermedia y de orientación puede memorizarse desde el Centralis uno RTS VB o desde del emisor RTS

a Programar la posición Intermedia

Sitúe la persiana en el punto alto antes de programar la posición intermedia para tener siempre el mismo ajuste



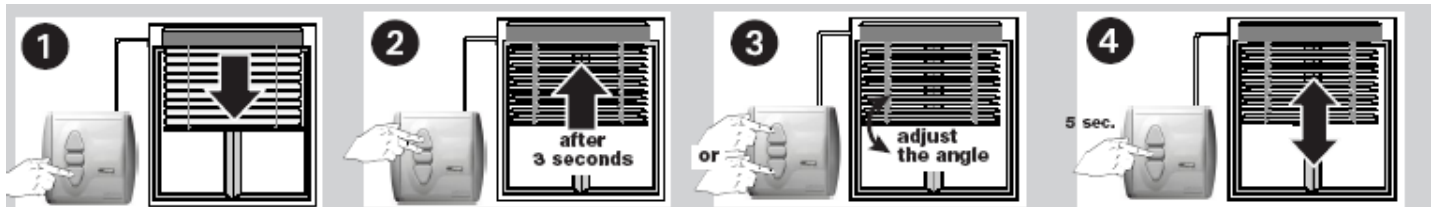
•Sitúe la persiana en su punto Alto con el botón ▲

•Presione los botones ▼ y ■ simultáneamente, hasta que la persiana empiece a descender.

•Detenga la persiana en el punto intermedio que Ud. Desea .
•Si es necesario ajuste la posición con los botones ▲ o ▼

•Presione el botón ■ durante más de 5 segundos.
➔La persiana se moverá brevemente (arriba y abajo) La posición intermedia se ha grabado

b Programar la orientación automática



•Mueva la persiana hacia abajo hasta conseguir que las lamas estén cerradas

•Presione simultáneamente los botones ▲ y ■ hasta que la persiana empiece a moverse hacia arriba

•Ajuste el ángulo con los botones ▲ o ▼

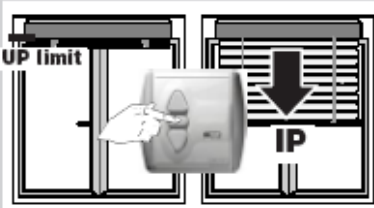
•Presione el botón ■ durante más de 5 segundos.
➔La persiana se moverá brevemente (arriba y abajo) El ángulo de orientación está grabado.

c Operación

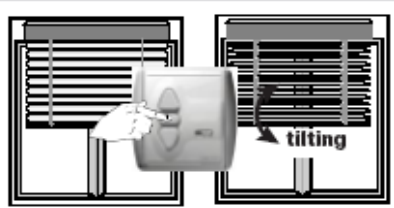
Si se ha programado únicamente el Punto Intermedio

Si se ha programado únicamente la orientación

Si se han programado el Punto intermedio y la orientación

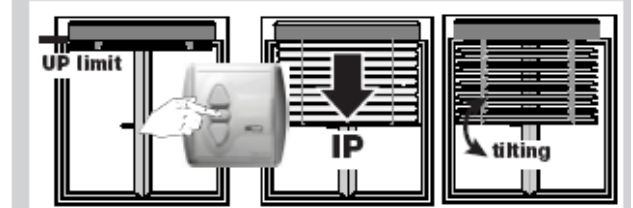


•Presione brevemente el botón ■ cuando la persiana esté en el punto alto.
➔La persiana se moverá y se detendrá en el punto intermedio



•Presione brevemente el botón ■ cuando la persiana esté cerrada (después de un movimiento de bajada)
➔La persiana se orientará las lamas en el ángulo pre-definido.

Nota: después de un movimiento de subida la persiana no orientará



•Pulse brevemente el botón ■ cuando la persiana esté en el punto alto.

➔La persiana se moverá , se parará en el punto intermedio y orientará las lamas en el ángulo pre-definido

Nota: después de un movimiento de bajada , la persiana sólo orienta

d Borrado del Punto Intermedio/ orientación automática

Si se graba un Nuevo Punto Intermedio o una nueva función de Orientación esta borrará automáticamente la anterior.

Si desea borrar y no grabar ninguna, presione brevemente el botón ■ hasta alcanzar el Punto Intermedio o la orientación (o ambos) y:

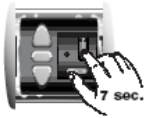
•Para borrar la posición intermedia, presione simultáneamente los botones ▼ y ■ durante más de 5 segundos.

•Para borrar la orientación presione simultáneamente los botones ▲ y ■ durante más de 5 segundos

•Para borrar ambos presione el botón ■ durante más de 5 segundos.

➔La persiana se mueve brevemente (arriba /abajo) indicando que el **Centralis uno RTS VB** ha borrado el Punto Intermedio y la orientación.

5 Borrado completo



Para borrar completamente el Centralis uno RTS VB, presione en el botón PROG durante más de 7 segundos,.

Esto le permitirá borrar todos los emisores programados el Punto Intermedio y la Orientación Automática

→La persiana se moverá brevemente (arriba y abajo), la memoria del Centralis uno RTS VB está borrada.

6 Guía de solución de problemas

Nada funciona:

- ⇒ Compruebe el correcto cableado.
- ⇒ Compruebe la pila del emisor
- ⇒ Compruebe si el emisor se ha programado correctamente.
- ⇒ Compruebe si hay posibles interferencias de radio

Punto Intermedio .

- ⇒ El Punto Intermedio sólo se alcanza desde el punto alto y no desde otra posición de la persiana.

Orientación de las lamas.

- ⇒ Asegúrese de ajustar la orientación de las lamas después de un movimiento hacia abajo cuando la persiana está aproximadamente en la parte baja de la ventana (3/4)

Perdida en el proceso del programación

- ⇒ Realice un borrado completo y vuelva a empezar (mirar la sección 5)