

CONTENIDO

Nina™

Naturalmente Intuitiva Naturalmente Atractiva

Instrucciones

PÁGINA DE BIENVENIDA	2
1. SEGURIDAD	3
2. MANDO A DISTANCIA NINA IO	5
3. UTILIZAR NINA IO	13
Controlar un dispositivo	13
Función "my"	15
Función Natural Control	19
Cargar un programa	22
Función alarma	23
4. PERSONALIZAR NINA IO	25
Personalizar el dispositivo	25
Personalizar los grupos	29
Personalizar los programas	35
Personalizar el mando a distancia	40
5. CONFIGURACIÓN AVANZADA	46
6. RESOLUCIÓN DE PROBLEMAS	57
7. ACERCA DE NINA IO	58



CONTENIDO

PÁGINA DE BIENVENIDA	2
1. SEGURIDAD	3
2. MANDO A DISTANCIA NINA IO	5
3. UTILIZAR NINA IO	13
Controlar un dispositivo	13
Función "my"	15
Función Natural Control	19
Cargar un programa	22
Función alarma	23
4. PERSONALIZAR NINA IO	25
Personalizar el dispositivo	25
Personalizar los grupos	29
Personalizar los programas	35
Personalizar el mando a distancia	40
5. CONFIGURACIÓN AVANZADA	46
6. RESOLUCIÓN DE PROBLEMAS	57
7. ACERCA DE NINA IO	58

PÁGINA DE BIENVENIDA

Déjese llevar por su intuición, controle sin pensar, concéntrese en lo esencial...

Nina io es un nuevo mando a distancia personalizado con una pantalla táctil que facilita la interacción intuitiva, proporciona nuevas sensaciones y deja que sus deseos le guíen. Naturalmente.

Naturalmente intuitiva

Como una extensión natural de sus propias manos...

Con un simple toque de la pantalla podrá seleccionar, controlar, integrar, memorizar y posicionar todos los dispositivos de su hogar.

- Control del dispositivo de forma individual o por grupos
- Configurado para adaptarse a su vivienda
- Control preciso
- Creación de programas

Función exclusiva de Somfy: Natural Control

Una vez que haya configurado la interfaz podrá controlar cualquier dispositivo con solo presionar la pantalla durante 2 segundos. Con un simple gesto...como si fuese magia.

Naturalmente atractiva

En perfecta armonía con su estética

Un objeto elegante y sensual. Con curvas ergonómicas y sensación soft touch. Un accesorio de diseño que se integra perfectamente en su hogar.

También se pueden personalizar los acabados: puede elegir entre 5 materiales diferentes para su carcasa en tonos a la última moda y elegantes.

Fácilmente adaptable

Nina io evoluciona para satisfacer sus necesidades

Cortinas, contraventanas, puertas de garaje, cancelas, luces, alarma, Velux, pérgolas... Nina io reconoce todos sus dispositivos y le ayuda a configurarlos y controlarlos para ofrecerle la máxima comodidad en su hogar.

Nina io utiliza la tecnología io-homecontrol® para aumentar la facilidad de utilización y el rendimiento.

CONTENIDO

PÁGINA DE BIENVENIDA	2
1. SEGURIDAD	3
2. MANDO A DISTANCIA NINA IO	5
3. UTILIZAR NINA IO	13
Controlar un dispositivo	13
Función "my"	15
Función Natural Control	19
Cargar un programa	22
Función alarma	23
4. PERSONALIZAR NINA IO	25
Personalizar el dispositivo	25
Personalizar los grupos	29
Personalizar los programas	35
Personalizar el mando a distancia	40
5. CONFIGURACIÓN AVANZADA	46
6. RESOLUCIÓN DE PROBLEMAS	57
7. ACERCA DE NINA IO	58

1. SEGURIDAD

Lea atentamente la guía de inicio rápido y las instrucciones de seguridad proporcionadas con este producto antes de proceder a su instalación y uso. El usuario deberá conservar estas instrucciones.

El incumplimiento de estas instrucciones o la utilización del producto para un uso para el que no haya sido diseñado anularán automáticamente la garantía y eximirá a Somfy de toda responsabilidad.

Este producto Somfy debe ser instalado por un profesional de la motorización y la automatización del hogar, a quien va dirigida esta guía. Asimismo, el instalador debe cumplir la normativa y legislación vigentes en el país donde se va a instalar el producto, e informar a sus clientes de las condiciones de funcionamiento y mantenimiento del producto.

Nunca inicie la instalación sin comprobar previamente la compatibilidad de este producto con los dispositivos y accesorios asociados al mismo. Si tiene dudas durante la instalación del producto y/o si desea obtener información adicional, contacte al servicio Somfy o consulte nuestra página web www.somfy.com.

Instrucciones generales de seguridad

- No utilice ni instale este producto en el exterior.
- Mantenga el producto lejos del alcance de los niños.
- No utilice productos abrasivos ni disolventes para limpiarlo. Utilice un paño suave y seco para limpiar la superficie.
- No golpee ni deje caer el producto; no lo exponga a materiales inflamables o fuentes de calor o humedad; y no lo sumerja ni lo moje.
- No intente repararlo usted mismo.

Instrucciones eléctricas de seguridad

Cargador:

- Utilice únicamente el adaptador de corriente suministrado con el producto para conectar el cargador.
- Este adaptador de corriente debe conectarse a un sistema eléctrico que funcione correctamente y que cumpla con las normas aplicables.
- Compruebe que la tensión de la fuente de alimentación y la frecuencia indicadas en la placa de características del adaptador de corriente coinciden con los de su instalación eléctrica.
- Desenrolle el cable eléctrico completamente antes de conectarlo a la toma de corriente para evitar un posible sobrecalentamiento.
- Sostenga siempre la unidad del adaptador cuando conecte y desconecte el adaptador de corriente. No tire nunca del cable.

CONTENIDO

PÁGINA DE BIENVENIDA	2
1. SEGURIDAD	3
2. MANDO A DISTANCIA NINA IO	5
3. UTILIZAR NINA IO	13
Controlar un dispositivo	13
Función "my"	15
Función Natural Control	19
Cargar un programa	22
Función alarma	23
4. PERSONALIZAR NINA IO	25
Personalizar el dispositivo	25
Personalizar los grupos	29
Personalizar los programas	35
Personalizar el mando a distancia	40
5. CONFIGURACIÓN AVANZADA	46
6. RESOLUCIÓN DE PROBLEMAS	57
7. ACERCA DE NINA IO	58

- No toque nunca el adaptador de corriente con las manos húmedas o mojadas ya que podría sufrir una descarga eléctrica.
- El adaptador de corriente y el cable deben mantenerse alejados del alcance de los niños y de los animales domésticos, sin dejar de ser accesibles para que pueda desconectarse rápidamente en caso de emergencia.

Mando a distancia:

- Utilice únicamente la batería suministrada con el producto para accionar el mando a distancia.
- Cuando necesite sustituirla, contacte a un instalador profesional de la motorización y automatización del hogar y utilice únicamente una batería recomendada por Somfy. Existe riesgo de explosión si se utiliza una batería no compatible.
- A la hora de reciclar la batería, compruebe que la batería esté separada de cualquier otro tipo de residuos y acuda al centro de reciclado de su localidad.

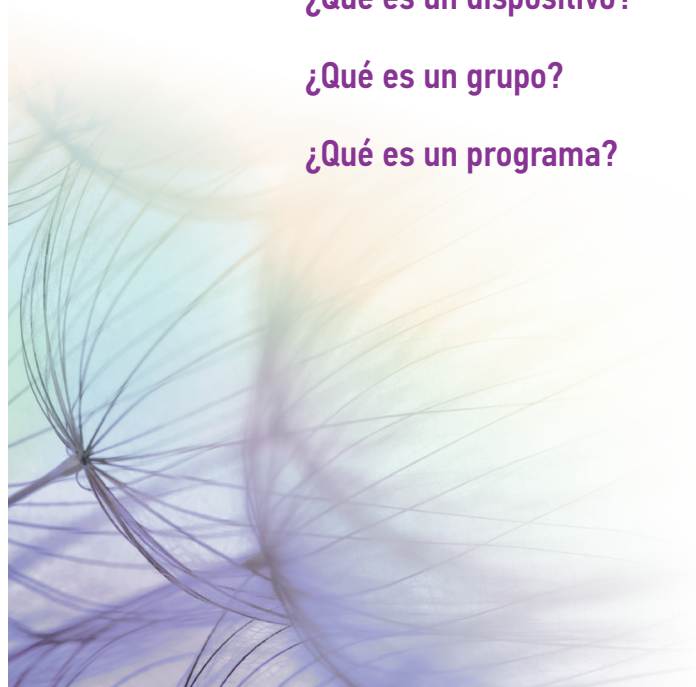


CONTENIDO

PÁGINA DE BIENVENIDA	2
1. SEGURIDAD	3
2. MANDO A DISTANCIA NINA IO	5
3. UTILIZAR NINA IO	13
Controlar un dispositivo	13
Función "my"	15
Función Natural Control	19
Cargar un programa	22
Función alarma	23
4. PERSONALIZAR NINA IO	25
Personalizar el dispositivo	25
Personalizar los grupos	29
Personalizar los programas	35
Personalizar el mando a distancia	40
5. CONFIGURACIÓN AVANZADA	46
6. RESOLUCIÓN DE PROBLEMAS	57
7. ACERCA DE NINA IO	58

2. MANDO A DISTANCIA NINA IO

Contenido del paquete	6
Mando a distancia Nina io	7
Navegación Nina io	8
Cargador Nina io	8
Batería Nina io	9
¿Qué es un dispositivo?	10
¿Qué es un grupo?	11
¿Qué es un programa?	12



CONTENIDO

PÁGINA DE BIENVENIDA	2
1. SEGURIDAD	3
2. MANDO A DISTANCIA NINA IO	5
3. UTILIZAR NINA IO	13
Controlar un dispositivo	13
Función "my"	15
Función Natural Control	19
Cargar un programa	22
Función alarma	23
4. PERSONALIZAR NINA IO	25
Personalizar el dispositivo	25
Personalizar los grupos	29
Personalizar los programas	35
Personalizar el mando a distancia	40
5. CONFIGURACIÓN AVANZADA	46
6. RESOLUCIÓN DE PROBLEMAS	57
7. ACERCA DE NINA IO	58

Contenido del paquete

Descubra los diferentes elementos y documentos proporcionados en el paquete:



MANDO A DISTANCIA NINA IO

Mando a distancia con pantalla táctil (batería incluida)



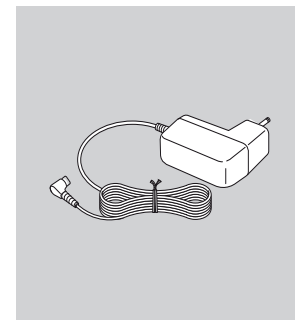
CARCASA TRASERA PERSONALIZABLE

Carcasa trasera extraíble para personalizar a Nina io



BASE

Base soporte para el mando a distancia Nina io



CARGADOR DEL MANDO A DISTANCIA

Cable de alimentación para cargar el mando a distancia Nina io



GUÍA DE INICIO RÁPIDO

Guía para comenzar a utilizar el producto



INSTRUCCIONES DE SEGURIDAD IMPORTANTES

Lea atentamente las instrucciones de seguridad antes de proceder a su instalación y uso. El usuario deberá conservar estas instrucciones.

CONTENIDO

PÁGINA DE BIENVENIDA	2
1. SEGURIDAD	3
2. MANDO A DISTANCIA NINA IO	5
3. UTILIZAR NINA IO	13
Controlar un dispositivo	13
Función "my"	15
Función Natural Control	19
Cargar un programa	22
Función alarma	23
4. PERSONALIZAR NINA IO	25
Personalizar el dispositivo	25
Personalizar los grupos	29
Personalizar los programas	35
Personalizar el mando a distancia	40
5. CONFIGURACIÓN AVANZADA	46
6. RESOLUCIÓN DE PROBLEMAS	57
7. ACERCA DE NINA IO	58

Mando a distancia Nina io

La pantalla de inicio del mando a distancia Nina io está compuesta de los siguientes elementos:

DISPOSITIVOS

ACCESO A LA GESTIÓN DE DISPOSITIVOS

Lista de dispositivos para gestionarlos uno a uno

GRUPOS

ACCESO A LA GESTIÓN DE GRUPOS

Lista de grupos para gestionar los dispositivos por grupos activando programas

CARCASAS

COLECCIÓN DE CARCASAS

Carcasas disponibles (cuero o soft touch a color) para personalizar Nina io



INDICADOR DEL NIVEL DE BATERÍA

NATURAL CONTROL

ACCESO A LA FUNCIÓN NATURAL CONTROL

Área para ejecutar acciones mediante movimientos de arriba/abajo

AJUSTES

ACCESO AL MENÚ DE AJUSTES

- Ajustes del mando a distancia: idiomas, parámetros de la pantalla, gestión por movimiento, sonidos, acerca de Nina io, modo reinicio, código de alarma
- Ajustes de grupos / dispositivos
- Ajustes de la instalación: funciones modificables exclusivamente por un instalador profesional de motorización y automatización del hogar

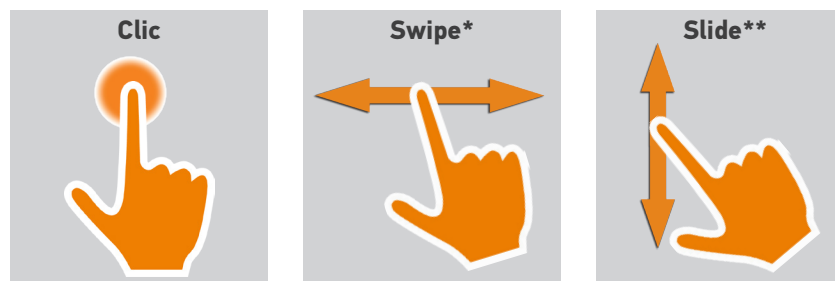


CONTENIDO

PÁGINA DE BIENVENIDA	2
1. SEGURIDAD	3
2. MANDO A DISTANCIA NINA IO	5
3. UTILIZAR NINA IO	13
Controlar un dispositivo	13
Función "my"	15
Función Natural Control	19
Cargar un programa	22
Función alarma	23
4. PERSONALIZAR NINA IO	25
Personalizar el dispositivo	25
Personalizar los grupos	29
Personalizar los programas	35
Personalizar el mando a distancia	40
5. CONFIGURACIÓN AVANZADA	46
6. RESOLUCIÓN DE PROBLEMAS	57
7. ACERCA DE NINA IO	58

Navegación Nina io

Hay 3 tipos de movimientos para navegar en la pantalla de Nina io:



* Desplazamiento horizontal

** Desplazamiento vertical

Cargador Nina io

Para cargar el mando a distancia Nina io colóquelo en su base.

El mando a distancia Nina io funciona cuando está colocado en su base: la pantalla permanece encendida.

i Para desactivar esta función, consulte el párrafo *Ajustar el estado de la pantalla cuando Nina io esté en la base*, página 43.

Utilice el botón en la parte trasera del mando a distancia para encender o apagar Nina io, si fuese necesario.

• Nivel de batería

El nivel de batería se indica mediante un icono evolutivo que cambia de la siguiente manera:

	Batería completa		Batería 25 %
	Batería 75%		Batería < 10 % (parpadea)
	Batería 50%		Batería en carga

i Cuando el nivel de batería de Nina io está bajo, la intensidad de la iluminación de la pantalla se reduce al 30 %.
Para cargar o cambiar la batería, consulte el párrafo *Batería Nina io*, página 9.



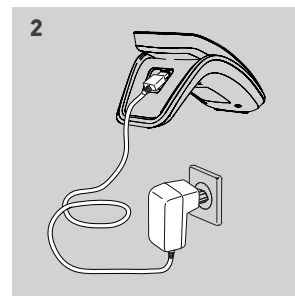
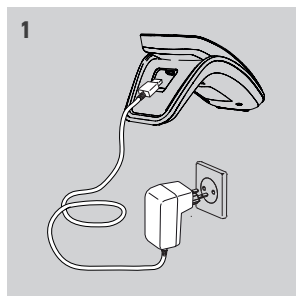
CONTENIDO

PÁGINA DE BIENVENIDA	2
1. SEGURIDAD	3
2. MANDO A DISTANCIA NINA IO	5
3. UTILIZAR NINA IO	13
Controlar un dispositivo	13
Función "my"	15
Función Natural Control	19
Cargar un programa	22
Función alarma	23
4. PERSONALIZAR NINA IO	25
Personalizar el dispositivo	25
Personalizar los grupos	29
Personalizar los programas	35
Personalizar el mando a distancia	40
5. CONFIGURACIÓN AVANZADA	46
6. RESOLUCIÓN DE PROBLEMAS	57
7. ACERCA DE NINA IO	58

Batería Nina io

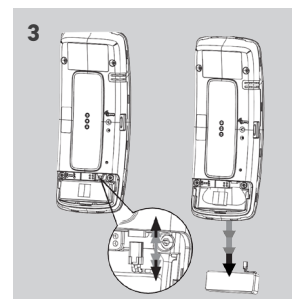
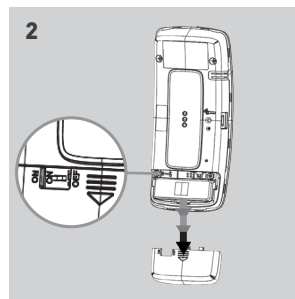
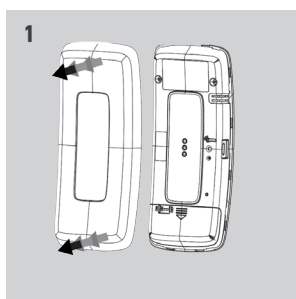
• Carga de la batería

1. Inserte la extremidad del cargador en la parte trasera de la base.
2. Enchufe el cargador a una toma eléctrica.
3. Necesitará al menos dos horas para cargarla si Nina io está completamente descargada.



• Cambio de la batería

1. Quite la parte trasera del mando a distancia para acceder a la tapa de la batería.
2. Apague el mando a distancia Nina io y quite la tapa de la batería empujándola hacia abajo.
3. Desconecte la batería y luego retírela del mando a distancia.



Cuando haya quitado la batería, reemplácela por una nueva, encienda Nina io y vuelva a poner la tapa de la batería y la parte trasera del mando a distancia. Consulte las instrucciones de seguridad *SEGURIDAD, página 3*.



Compruebe que la batería esté separada de cualquier otro tipo de residuos y acuda al centro de reciclado de su localidad.



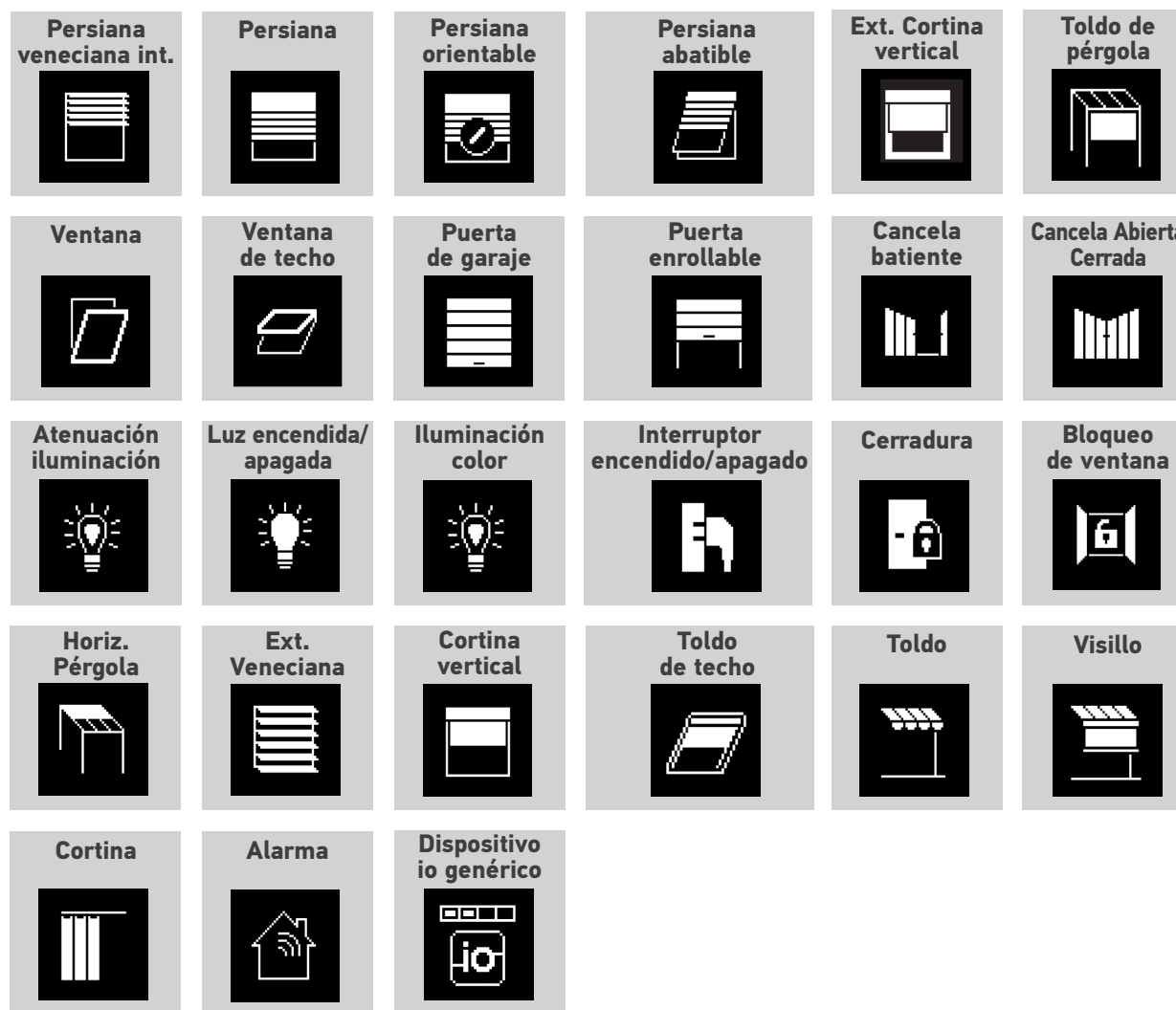
CONTENIDO

PÁGINA DE BIENVENIDA	2
1. SEGURIDAD	3
2. MANDO A DISTANCIA NINA IO	5
3. UTILIZAR NINA IO	13
Controlar un dispositivo	13
Función "my"	15
Función Natural Control	19
Cargar un programa	22
Función alarma	23
4. PERSONALIZAR NINA IO	25
Personalizar el dispositivo	25
Personalizar los grupos	29
Personalizar los programas	35
Personalizar el mando a distancia	40
5. CONFIGURACIÓN AVANZADA	46
6. RESOLUCIÓN DE PROBLEMAS	57
7. ACERCA DE NINA IO	58

¿Qué es un dispositivo?

El menú de dispositivos permite controlar y supervisar el estado de todos los dispositivos, uno por uno.

Lista de los dispositivos io compatibles e iconos asociados:



Los iconos de esta lista son evolutivos, su estado cambia según su posición: Están disponibles otros dispositivos de accionamiento io-homecontrol® (Arriba / Stop / Abajo, funciones con iconos genéricos)

CONTENIDO

PÁGINA DE BIENVENIDA	2
1. SEGURIDAD	3
2. MANDO A DISTANCIA NINA IO	5
3. UTILIZAR NINA IO	13
Controlar un dispositivo	13
Función "my"	15
Función Natural Control	19
Cargar un programa	22
Función alarma	23
4. PERSONALIZAR NINA IO	25
Personalizar el dispositivo	25
Personalizar los grupos	29
Personalizar los programas	35
Personalizar el mando a distancia	40
5. CONFIGURACIÓN AVANZADA	46
6. RESOLUCIÓN DE PROBLEMAS	57
7. ACERCA DE NINA IO	58

¿Qué es un grupo?

El menú grupos permite reagrupar los dispositivos para poder controlarlos simultáneamente.

Un grupo puede combinar:

- Una gama de dispositivos (por ejemplo: todas las luces, persianas o cortinas de la vivienda),
- Dispositivos clasificados por habitaciones (por ejemplo: todos los dispositivos del salón, el baño, etc.),
- Cualquier grupo (por ejemplo, fachada norte, fachada sur, etc.).

De esta forma es fácil controlar todos los dispositivos utilizando programas con un solo clic.

POR DEFECTO VIENEN DEFINIDOS 25 GRUPOS CUANDO SE INSTALA:

Casa		Baño		Despacho		Planta baja		Pérgola	
Salón		Dormitorio 1		Sala de juegos		Exterior		Luces	
Comedor 1		Dormitorio 2		Terraza		Garaje		Persianas	
Comedor 2		Dormitorio del bebé		Segunda planta		Fachada 1		Cortinas venecianas ext.	
Cocina		Dormitorio de los niños		Primera planta		Fachada 2		Screen Zip Pantalla	

SE PUEDEN CREAR 5 NUEVOS GRUPOS (MÁXIMO 30 GRUPOS)

- Posibilidades de personalización:

Modificar la lista de dispositivos de un grupo, [página 29](#)

Crear un nuevo grupo, [página 32](#)

Cambiar el nombre de un grupo, [página 30](#)

Suprimir un grupo, [página 33](#)

Cambiar el icono de un grupo, [página 31](#)

Organizar una lista de grupos, [página 34](#)



Para acceder a todas las funciones de personalización de un grupo consulte el párrafo [Personalizar los grupos, página 29](#).

CONTENIDO

PÁGINA DE BIENVENIDA	2
1. SEGURIDAD	3
2. MANDO A DISTANCIA NINA IO	5
3. UTILIZAR NINA IO	13
Controlar un dispositivo	13
Función "my"	15
Función Natural Control	19
Cargar un programa	22
Función alarma	23
4. PERSONALIZAR NINA IO	25
Personalizar el dispositivo	25
Personalizar los grupos	29
Personalizar los programas	35
Personalizar el mando a distancia	40
5. CONFIGURACIÓN AVANZADA	46
6. RESOLUCIÓN DE PROBLEMAS	57
7. ACERCA DE NINA IO	58

¿Qué es un programa?

El menú grupos permite ejecutar acciones predefinidas, llamadas programas asociados a uno o más dispositivos del grupo seleccionado (por ejemplo: abrir la cortina vertical del salón, encender la luz del dormitorio, colocar la persiana de la cocina en la posición "my", etc.).

También es posible crear nuevos programas mediante la programación de uno o más dispositivos de un grupo al mismo tiempo. Por ejemplo, el programa "Me voy" puede incluir diferentes acciones como cerrar las venecianas exteriores, bajar las persianas y apagar las luces.

En los programas ya creados, la posición de cada dispositivo se puede configurar para personalizar completamente el ambiente de la vivienda con un solo clic. Por ejemplo, el programa "Ambiente de tarde" puede incluir al mismo tiempo acciones como bajar las persianas al 75 % y apagar las luces.

- **Programas definidos por defecto durante la instalación**

Abrir / Cerrar

Encender / Apagar

Posición "my"

Arriba / Abajo

- **Posibilidades de personalización:**

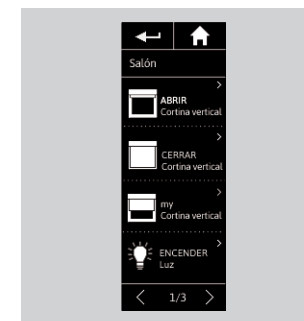
Cambiar el nombre a un programa, [página 36](#)

Crear un programa, [página 36](#)

Modificar un programa, [página 37](#)

Suprimir un programa, [página 38](#)

Organizar una lista de programas, [página 39](#)



CONTENIDO

PÁGINA DE BIENVENIDA	2
1. SEGURIDAD	3
2. MANDO A DISTANCIA NINA IO	5
3. UTILIZAR NINA IO	13
Controlar un dispositivo	13
Función "my"	15
Función Natural Control	19
Cargar un programa	22
Función alarma	23
4. PERSONALIZAR NINA IO	25
Personalizar el dispositivo	25
Personalizar los grupos	29
Personalizar los programas	35
Personalizar el mando a distancia	40
5. CONFIGURACIÓN AVANZADA	46
6. RESOLUCIÓN DE PROBLEMAS	57
7. ACERCA DE NINA IO	58

3. UTILIZAR NINA IO

Controlar un dispositivo

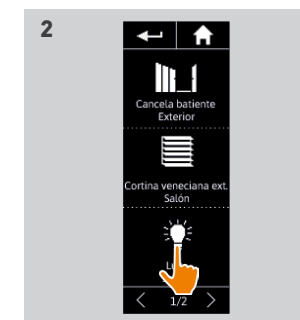
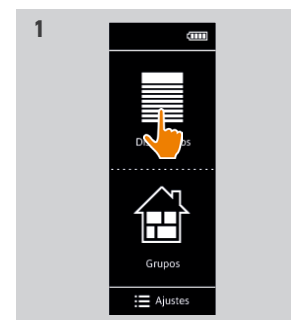
Seleccionar un dispositivo	13
Controlar un dispositivo	13
Posibilidades para el control	14
Otras opciones disponibles	14

• Seleccionar un dispositivo

1. Seleccione el menú Dispositivos haciendo clic en el icono correspondiente.
2. Seleccione el dispositivo que desee controlar haciendo clic en el icono correspondiente.

i Todos los dispositivos están disponibles utilizando los botones de la navegación o el deslizamiento (swipe).

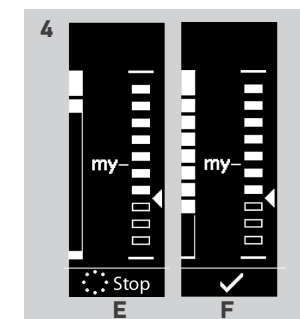
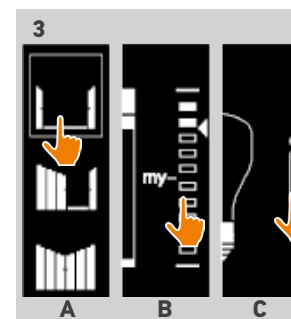
> Se muestran los niveles disponibles para el control de los dispositivos seleccionados.



• Controlar un dispositivo

3. Seleccione el nivel de ajuste deseado haciendo clic o deslizándose hasta la posición correspondiente (A, B o C).
4. La acción comienza una vez que se deja de pulsar el botón:

> Se muestran una rueda y un botón Stop cuando la acción está en curso (E). Haga clic en este botón para detener la acción en cualquier momento.



> Se muestran una rueda y un botón Stop cuando la acción está en curso (E). Haga clic en este botón para detener la acción en cualquier momento.

> Se muestra una marca de verificación cuando la acción se ha terminado (F).

i Si ocurre cualquier problema, se muestra el fallo detectado y sería posible comenzar de nuevo el control del dispositivo.

i Si volvemos a la lista de dispositivos, vemos que el icono del dispositivo seleccionado cambia según su nueva posición.

CONTENIDO

PÁGINA DE BIENVENIDA	2
1. SEGURIDAD	3
2. MANDO A DISTANCIA NINA IO	5
3. UTILIZAR NINA IO	13
Controlar un dispositivo	13
Función "my"	15
Función Natural Control	19
Cargar un programa	22
Función alarma	23
4. PERSONALIZAR NINA IO	25
Personalizar el dispositivo	25
Personalizar los grupos	29
Personalizar los programas	35
Personalizar el mando a distancia	40
5. CONFIGURACIÓN AVANZADA	46
6. RESOLUCIÓN DE PROBLEMAS	57
7. ACERCA DE NINA IO	58

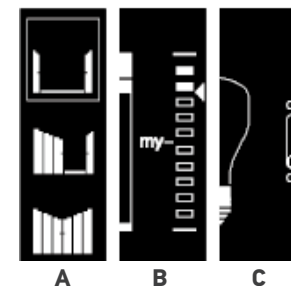
Seleccionar un dispositivo	13
Controlar un dispositivo	13
Posibilidades para el control	14
Otras opciones disponibles	14

• Posibilidades para el control

Abrir / Cerrar (A)

Ajustar (B)

Encender / Apagar o Bloquear / Desbloquear (C)



• Otras opciones disponibles

Se pueden utilizar otras opciones para personalizar el control del dispositivo. Estas opciones varían según el dispositivo seleccionado y se muestran en la parte de abajo de la escala del nivel de ajustes.

Haga clic en los siguientes iconos o en las casillas de verificación para activar las opciones correspondientes antes o durante el control de dispositivo:

	<input checked="" type="checkbox"/>	Para activar el modo discreto: ralentiza el movimiento de la persiana RS100 a lo largo de todo su recorrido.
	<input type="checkbox"/>	Para desactivar el modo discreto de la persiana RS100.
		Para controlar la orientación de las lamas de las venecianas (exterior e interior) y las persianas con lamas orientables (gradhermetic).
		Para controlar la subida / bajada de las lamas de las cortinas venecianas (exterior e interior) y las persianas con lamas orientables (gradhermetic).
	<input checked="" type="checkbox"/>	Para activar la opción "Presencia humana" del bloqueo de la ventana: permite abrir la vivienda desde el interior si hubiese una persona dentro.
	<input type="checkbox"/>	Para desactivar la opción "Presencia humana" del bloqueo de la ventana: no permite abrir la vivienda desde el interior.
		Para abatir la persiana.
		Para volver a poner la persiana en posición vertical.
	<input type="checkbox"/> Release	Para destensar la tela de la cortina vertical cuando está en la posición baja.
	<input type="checkbox"/> Stretch	Para tensar la tela de la cortina vertical cuando está en la posición baja.

CONTENIDO

PÁGINA DE BIENVENIDA	2
1. SEGURIDAD	3
2. MANDO A DISTANCIA NINA IO	5
3. UTILIZAR NINA IO	13
Controlar un dispositivo	13
Función "my"	15
Función Natural Control	19
Cargar un programa	22
Función alarma	23
4. PERSONALIZAR NINA IO	25
Personalizar el dispositivo	25
Personalizar los grupos	29
Personalizar los programas	35
Personalizar el mando a distancia	40
5. CONFIGURACIÓN AVANZADA	46
6. RESOLUCIÓN DE PROBLEMAS	57
7. ACERCA DE NINA IO	58

Función "my"

Utilizar la función "my"	15
Memorizar la posición "my"	16
Modificar la posición "my"	17
Suprimir la posición "my"	18

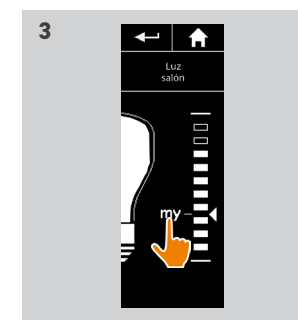
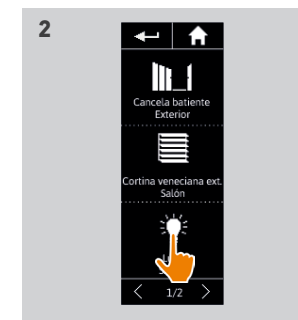
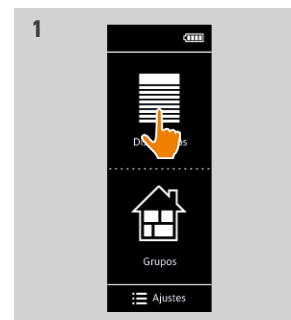
La función "my" se utiliza para memorizar la posición favorita del dispositivo y así personalizar el control de la vivienda según las preferencias del usuario.

- La función "my" está disponible para la mayoría de los dispositivos. Si la función no está disponible para un dispositivo, no se muestra el icono "my".
- Si la posición "my" ya está ajustada, se muestra el icono "my" al lado del nivel memorizado. Para modificar o suprimir esta posición, consulte la [página 17](#).
- Si la posición "my" no está ajustada, el icono "my" se muestra muy tenue en la parte superior de la escala del nivel de ajuste. Para memorizar la posición "my", consulte la [página 16](#).

• Utilizar la función "my"

Una vez que se ha realizado el ajuste del nivel "my", el dispositivo puede colocarse automáticamente en su posición favorita con solo un clic.

1. Seleccione el menú Dispositivos haciendo clic en el icono correspondiente.
2. Seleccione el dispositivo deseado haciendo clic en el icono correspondiente.
 - > La posición "my" del dispositivo seleccionado ya está ajustada: se muestra el icono "my" al lado del nivel memorizado.
3. Haga un breve clic en el icono "my" para colocar el dispositivo seleccionado en la posición "my".
 - > El botón "my" aparece dentro de un círculo.
 - > Se muestran una rueda y un botón Stop cuando la acción está en curso. Haga clic en este botón para detener la acción en cualquier momento.
 - > Se muestra una marca de verificación cuando la acción se ha terminado.



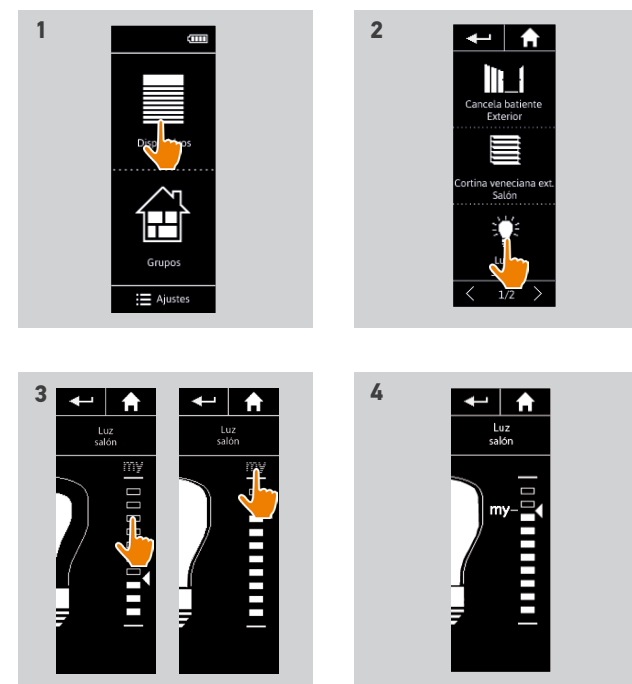
CONTENIDO

PÁGINA DE BIENVENIDA	2
1. SEGURIDAD	3
2. MANDO A DISTANCIA NINA IO	5
3. UTILIZAR NINA IO	13
Controlar un dispositivo	13
Función "my"	15
Función Natural Control	19
Cargar un programa	22
Función alarma	23
4. PERSONALIZAR NINA IO	25
Personalizar el dispositivo	25
Personalizar los grupos	29
Personalizar los programas	35
Personalizar el mando a distancia	40
5. CONFIGURACIÓN AVANZADA	46
6. RESOLUCIÓN DE PROBLEMAS	57
7. ACERCA DE NINA IO	58

Utilizar la función "my"	15
Memorizar la posición "my"	16
Modificar la posición "my"	17
Suprimir la posición "my"	18

• Memorizar la posición "my"

1. Seleccione el menú Dispositivos haciendo clic en el icono correspondiente.
2. Seleccione el dispositivo deseado haciendo clic en el icono correspondiente.
 - > Si la posición "my" del dispositivo seleccionado no está ajustada: el icono "my" se muestra muy tenue en la parte superior de la escala del nivel de ajuste.
3. Seleccione el nivel de ajuste del dispositivo seleccionado haciendo clic o deslizándose hasta la posición correspondiente y luego pulse el icono tenue "my" durante al menos 5 segundos.
4. Transcurridos estos 5 segundos, el icono "my" se coloca automáticamente al lado del nivel de ajuste predefinido.
 - > La posición "my" ya está memorizada.



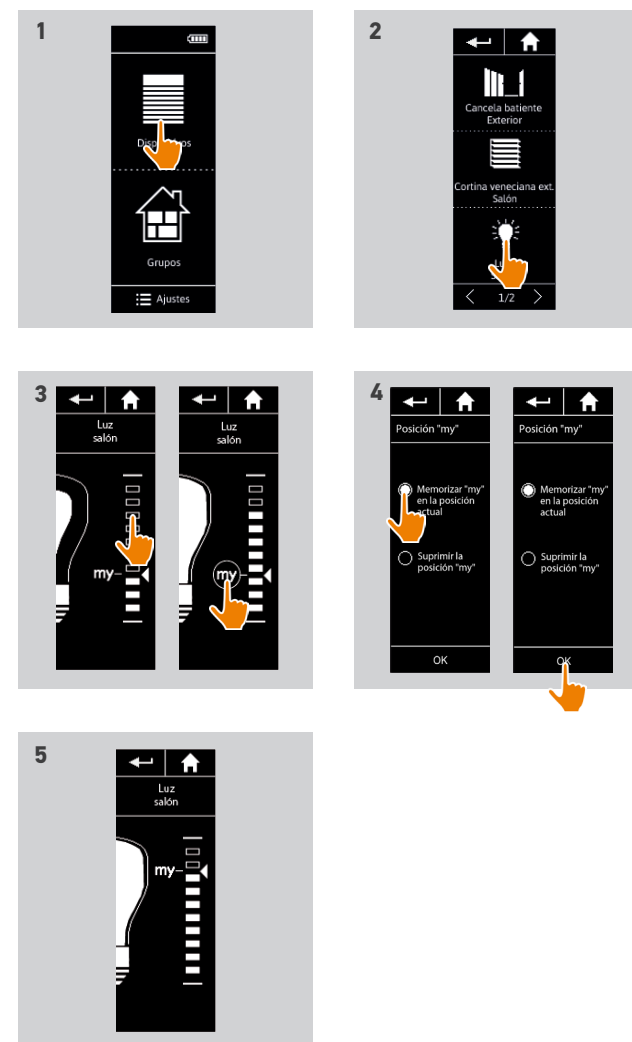
CONTENIDO

PÁGINA DE BIENVENIDA	2
1. SEGURIDAD	3
2. MANDO A DISTANCIA NINA IO	5
3. UTILIZAR NINA IO	13
Controlar un dispositivo	13
Función "my"	15
Función Natural Control	19
Cargar un programa	22
Función alarma	23
4. PERSONALIZAR NINA IO	25
Personalizar el dispositivo	25
Personalizar los grupos	29
Personalizar los programas	35
Personalizar el mando a distancia	40
5. CONFIGURACIÓN AVANZADA	46
6. RESOLUCIÓN DE PROBLEMAS	57
7. ACERCA DE NINA IO	58

Utilizar la función "my"	15
Memorizar la posición "my"	16
Modificar la posición "my"	17
Suprimir la posición "my"	18

• Modificar la posición "my"

1. Seleccione el menú Dispositivos haciendo clic en el icono correspondiente.
2. Seleccione el dispositivo deseado haciendo clic en el icono correspondiente.
 - > La posición "my" del dispositivo seleccionado ya está ajustada: se muestra el icono "my" al lado del nivel memorizado.
3. Seleccione el nivel de ajuste haciendo clic o deslizándose hasta la posición correspondiente y luego pulse el icono tenue "my" durante al menos 5 segundos.
4. Seleccione la opción Memorizar "my" en la posición actual y luego, haga clic en OK.
5. Después de validar, el icono "my" se coloca automáticamente al lado del nivel de ajuste predefinido.
 - > La nueva posición "my" ya está memorizada.



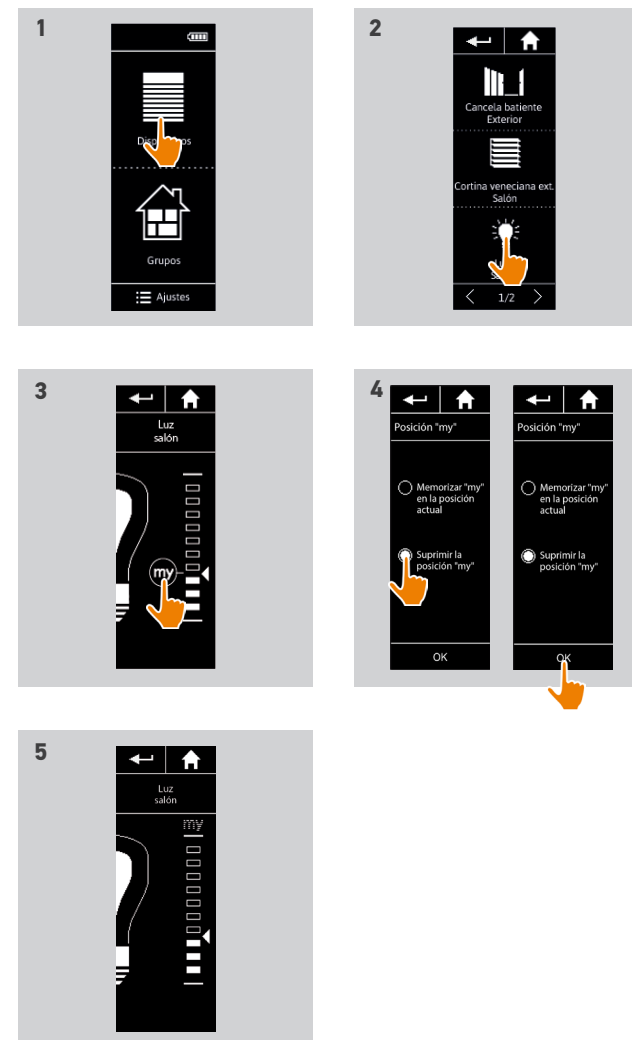
CONTENIDO

PÁGINA DE BIENVENIDA	2
1. SEGURIDAD	3
2. MANDO A DISTANCIA NINA IO	5
3. UTILIZAR NINA IO	13
Controlar un dispositivo	13
Función "my"	15
Función Natural Control	19
Cargar un programa	22
Función alarma	23
4. PERSONALIZAR NINA IO	25
Personalizar el dispositivo	25
Personalizar los grupos	29
Personalizar los programas	35
Personalizar el mando a distancia	40
5. CONFIGURACIÓN AVANZADA	46
6. RESOLUCIÓN DE PROBLEMAS	57
7. ACERCA DE NINA IO	58

Utilizar la función "my"	15
Memorizar la posición "my"	16
Modificar la posición "my"	17
Suprimir la posición "my"	18

• Suprimir la posición "my"

1. Seleccione el menú Dispositivos haciendo clic en el icono correspondiente.
2. Seleccione el dispositivo deseado haciendo clic en el icono correspondiente.
 - > La posición "my" del dispositivo seleccionado ya está ajustada: se muestra el icono "my" al lado del nivel memorizado.
3. Haga clic en el icono "my" durante al menos 5 segundos para suprimir la posición memorizada.
4. Seleccione la opción Suprimir la posición "my" y luego, haga clic en OK.
5. Después de validar, el icono "my" se vuelve tenue y se coloca automáticamente en la parte superior de la escala del nivel de ajuste.
 - > La posición "my" se ha eliminado.



CONTENIDO

PÁGINA DE BIENVENIDA	2
1. SEGURIDAD	3
2. MANDO A DISTANCIA NINA IO	5
3. UTILIZAR NINA IO	13
Controlar un dispositivo	13
Función "my"	15
Función Natural Control	19
Cargar un programa	22
Función alarma	23
4. PERSONALIZAR NINA IO	25
Personalizar el dispositivo	25
Personalizar los grupos	29
Personalizar los programas	35
Personalizar el mando a distancia	40
5. CONFIGURACIÓN AVANZADA	46
6. RESOLUCIÓN DE PROBLEMAS	57
7. ACERCA DE NINA IO	58

Función Natural Control

Utilizar la función Natural Control	20
Asociar dispositivos a la función Natural Control	21
Activar la función Natural Control	21

La función Natural Control permite controlar todos los dispositivos favoritos con un solo clic y un simple gesto directamente desde la pantalla de inicio.

No necesita seleccionar el dispositivo o el grupo ni entrar en las funcionalidades de Nina io. Después de haber asociado uno o más dispositivos a la función Natural Control, ajuste intuitivamente su posición, presionando simplemente en la zona central de la pantalla y orientando el mando a distancia.

 Hay dos posibilidades de posición para un dispositivo: arriba y abajo.

"Arriba" y "Abajo", pueden significar cosas distintas en función del tipo de dispositivo:

- Para abrir / cerrar (puerta, persiana, portal, ventana, etc.)
- Para encender / apagar (luz, enchufe)
- Para bloquear / desbloquear (ventana)

 Todos los dispositivos deben estar asociados a esta función, excepto la alarma.

CONTENIDO

PÁGINA DE BIENVENIDA	2
1. SEGURIDAD	3
2. MANDO A DISTANCIA NINA IO	5
3. UTILIZAR NINA IO	13
Controlar un dispositivo	13
Función "my"	15
Función Natural Control	19
Cargar un programa	22
Función alarma	23
4. PERSONALIZAR NINA IO	25
Personalizar el dispositivo	25
Personalizar los grupos	29
Personalizar los programas	35
Personalizar el mando a distancia	40
5. CONFIGURACIÓN AVANZADA	46
6. RESOLUCIÓN DE PROBLEMAS	57
7. ACERCA DE NINA IO	58

Utilizar la función Natural Control	20
Asociar dispositivos a la función Natural Control	21
Activar la función Natural Control	21

• Utilizar la función Natural Control

1. Toque y mantenga presionada la zona central para activar la función Natural Control.

 Deje de presionar para volver a la pantalla de inicio.

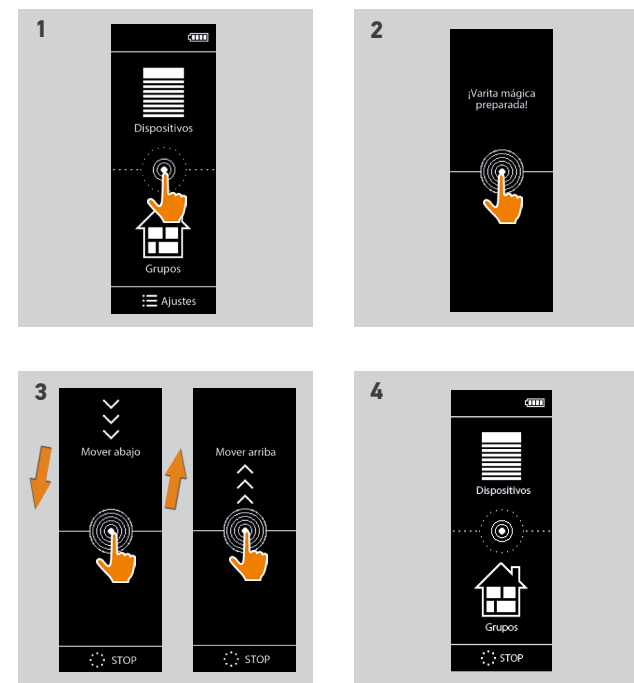
2. Cuando la función comienza, se muestra el mensaje ¡Natural Control listo!

3. Sin dejar de presionar la zona central de la pantalla, levante / baje el mando a distancia hacia arriba / abajo para activar las opciones arriba / abajo, abrir / cerrar, encender / apagar o bloquear / desbloquear de los dispositivos favoritos.

> Se muestra una flecha de arriba o abajo para indicar el movimiento en curso.

> Se muestran una rueda y un botón Stop cuando la acción está en curso. Haga clic en este botón para detener la acción en cualquier momento.

4. Cuando se deja de presionar la zona central de la pantalla, se vuelve a mostrar automáticamente la pantalla de inicio.

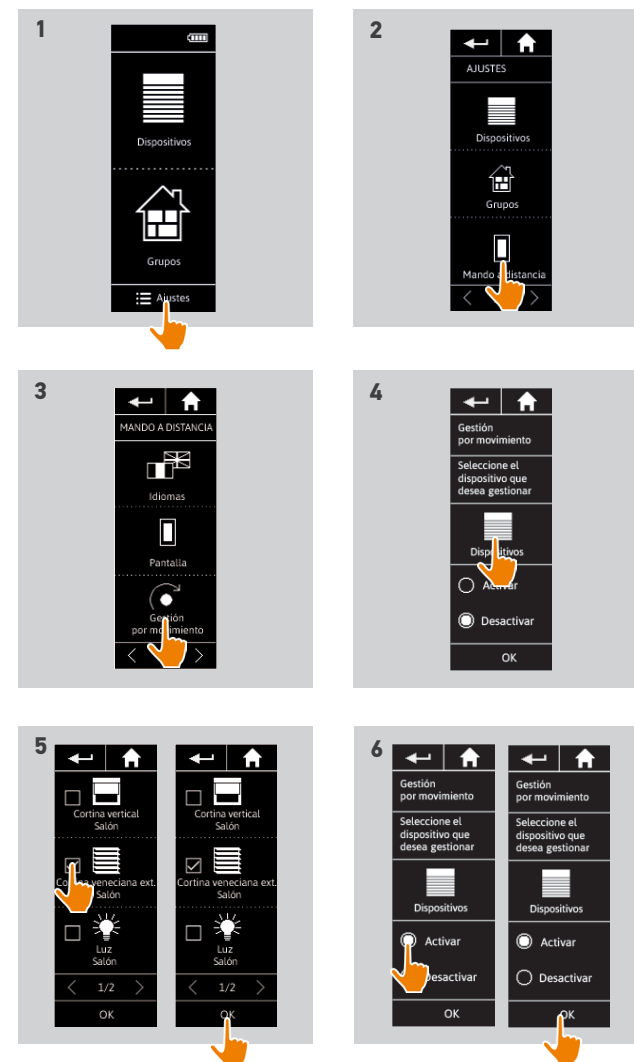


CONTENIDO

PÁGINA DE BIENVENIDA	2
1. SEGURIDAD	3
2. MANDO A DISTANCIA NINA IO	5
3. UTILIZAR NINA IO	13
Controlar un dispositivo	13
Función "my"	15
Función Natural Control	19
Cargar un programa	22
Función alarma	23
4. PERSONALIZAR NINA IO	25
Personalizar el dispositivo	25
Personalizar los grupos	29
Personalizar los programas	35
Personalizar el mando a distancia	40
5. CONFIGURACIÓN AVANZADA	46
6. RESOLUCIÓN DE PROBLEMAS	57
7. ACERCA DE NINA IO	58

Utilizar la función Natural Control	20
Asociar dispositivos a la función Natural Control	21
Activar la función Natural Control	21

- **Asociar dispositivos a la función Natural Control**
 1. Seleccione el menú Ajustes haciendo clic en el icono correspondiente.
 2. Haga clic en el icono del Mando a distancia.
 3. Haga clic en el icono de Gestión por movimiento.
 4. Haga clic en el icono de Dispositivos para acceder a la lista de dispositivos disponibles.
 5. Seleccione uno o varios dispositivos para asociar a la función Natural Control y haga clic en OK para memorizar.
- **Activar la función Natural Control**
 6. Seleccione la opción Activar y luego, haga clic en OK para memorizar.
 - > La función Natural Control ya está activada: se muestran círculos en el centro de la pantalla de inicio:



CONTENIDO

PÁGINA DE BIENVENIDA	2
1. SEGURIDAD	3
2. MANDO A DISTANCIA NINA IO	5
3. UTILIZAR NINA IO	13
Controlar un dispositivo	13
Función "my"	15
Función Natural Control	19
Cargar un programa	22
Función alarma	23
4. PERSONALIZAR NINA IO	25
Personalizar el dispositivo	25
Personalizar los grupos	29
Personalizar los programas	35
Personalizar el mando a distancia	40
5. CONFIGURACIÓN AVANZADA	46
6. RESOLUCIÓN DE PROBLEMAS	57
7. ACERCA DE NINA IO	58

Cargar un programa

• Seleccionar una habitación / grupo

1. Seleccione el menú Grupos haciendo clic en el icono correspondiente.
2. Seleccione la habitación o el grupo que contiene el dispositivo que desee controlar haciendo clic en el icono correspondiente.

i Todas las habitaciones y grupos están disponibles utilizando los botones de la navegación o el deslizamiento (swipe).

> Se muestran los programas disponibles para el control de la habitación o el grupo seleccionados.

• Activar el programa

3. Seleccione el programa haciendo clic en el icono o nombre correspondiente.
4. La acción comienza una vez que se deja de pulsar el botón:

> Se muestran una rueda y un botón Stop cuando la acción está en curso (A).

Haga clic en este botón para detener la acción en cualquier momento.

> Se muestra una marca de verificación durante algunos segundos cuando la acción se ha terminado (B).

i Si ocurre cualquier problema, se muestra el fallo detectado y sería posible comenzar de nuevo la activación del programa.

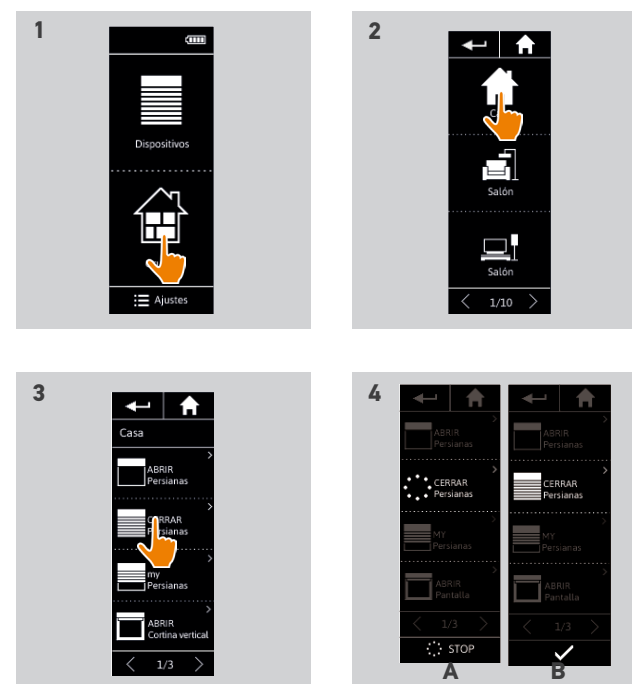
• Programas definidos por defecto durante la instalación:

Abrir / Cerrar

Abrir / Cerrar todo

Encender / Apagar

My



CONTENIDO

PÁGINA DE BIENVENIDA	2
1. SEGURIDAD	3
2. MANDO A DISTANCIA NINA IO	5
3. UTILIZAR NINA IO	13
Controlar un dispositivo	13
Función "my"	15
Función Natural Control	19
Cargar un programa	22
Función alarma	23
4. PERSONALIZAR NINA IO	25
Personalizar el dispositivo	25
Personalizar los grupos	29
Personalizar los programas	35
Personalizar el mando a distancia	40
5. CONFIGURACIÓN AVANZADA	46
6. RESOLUCIÓN DE PROBLEMAS	57
7. ACERCA DE NINA IO	58

Función alarma

Desactivar la alarma	23
Cambiar el código de la alarma	24


La función alarma también puede configurarse: con Nina io es posible desactivar y volver a activar la alarma de su vivienda.

Para desactivar la alarma de su vivienda utilizando Nina io, es necesario introducir un código, específico para Nina io y distinto del código de la alarma. El código de la alarma para Nina io no es necesario para activar la alarma.


Dicho código, por defecto, es el 0000. El código de la alarma de Nina io se puede modificar desde el menú Ajustes.

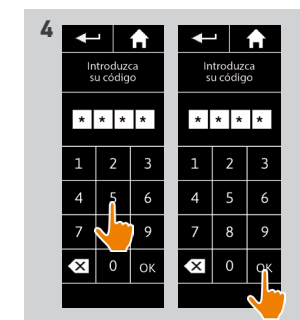
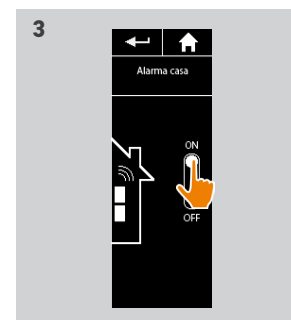
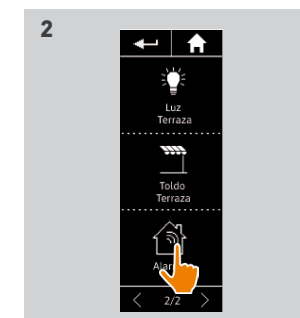
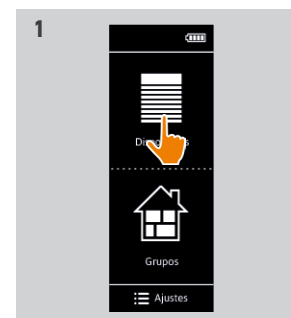
• Desactivar la alarma

1. Seleccione el menú Dispositivos haciendo clic en el icono correspondiente.
2. Haga clic en el icono de la alarma en la lista de dispositivos.

 Se muestra el icono de la alarma en la lista de dispositivos únicamente si se ha asociado una alarma al mando a distancia Nina io.

3. Deslice el botón hasta la posición OFF.
 - > Aparece un mensaje que le pide introducir un código para desactivar la alarma.
4. Introduzca el código (0000 por defecto) utilizando el teclado y haga clic en OK para validar.
 - > La alarma se ha desactivado.

 Para volver a activar la alarma, siga los mismos pasos deslizando el botón hasta la posición ON. No se necesita ningún código.



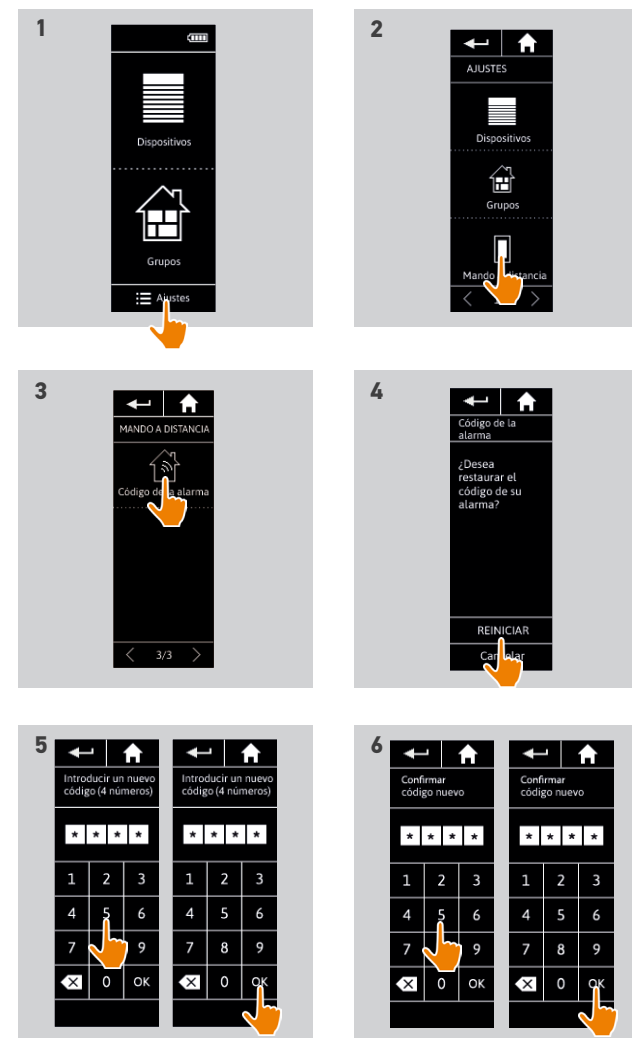
CONTENIDO

PÁGINA DE BIENVENIDA	2
1. SEGURIDAD	3
2. MANDO A DISTANCIA NINA IO	5
3. UTILIZAR NINA IO	13
Controlar un dispositivo	13
Función "my"	15
Función Natural Control	19
Cargar un programa	22
Función alarma	23
4. PERSONALIZAR NINA IO	25
Personalizar el dispositivo	25
Personalizar los grupos	29
Personalizar los programas	35
Personalizar el mando a distancia	40
5. CONFIGURACIÓN AVANZADA	46
6. RESOLUCIÓN DE PROBLEMAS	57
7. ACERCA DE NINA IO	58

Desactivar la alarma	23
Cambiar el código de la alarma	24

• Cambiar el código de la alarma

1. Seleccione el menú Ajustes haciendo clic en el icono correspondiente.
2. Haga clic en el icono del Mando a distancia para acceder a los ajustes correspondientes.
3. Haga clic en el icono del Código de la alarma.
 - > Aparece un mensaje para que confirme que desea reiniciar el código de la alarma.
4. Haga clic en REINICIAR para confirmar.
 - > Se muestra un teclado.
5. Introduzca el nuevo código utilizando el teclado y haga clic en OK para validar.
 - > Aparece un mensaje para que confirme el nuevo código de la alarma.
6. Vuelva a introducir el nuevo código para confirmar.
 - > El código de la alarma se ha modificado.



CONTENIDO

PÁGINA DE BIENVENIDA 2

1. SEGURIDAD 3

2. MANDO A DISTANCIA NINA IO 5

3. UTILIZAR NINA IO 13

Controlar un dispositivo 13

Función "my" 15

Función Natural Control 19

Cargar un programa 22

Función alarma 23

4. PERSONALIZAR NINA IO 25

Personalizar el dispositivo 25

Personalizar los grupos 29

Personalizar los programas 35

Personalizar el mando a distancia 40

5. CONFIGURACIÓN AVANZADA 46

6. RESOLUCIÓN DE PROBLEMAS 57

7. ACERCA DE NINA IO 58

4. PERSONALIZAR NINA IO

Personalizar el dispositivo

Identificar un dispositivo 25

Cambiar el nombre de un dispositivo 26

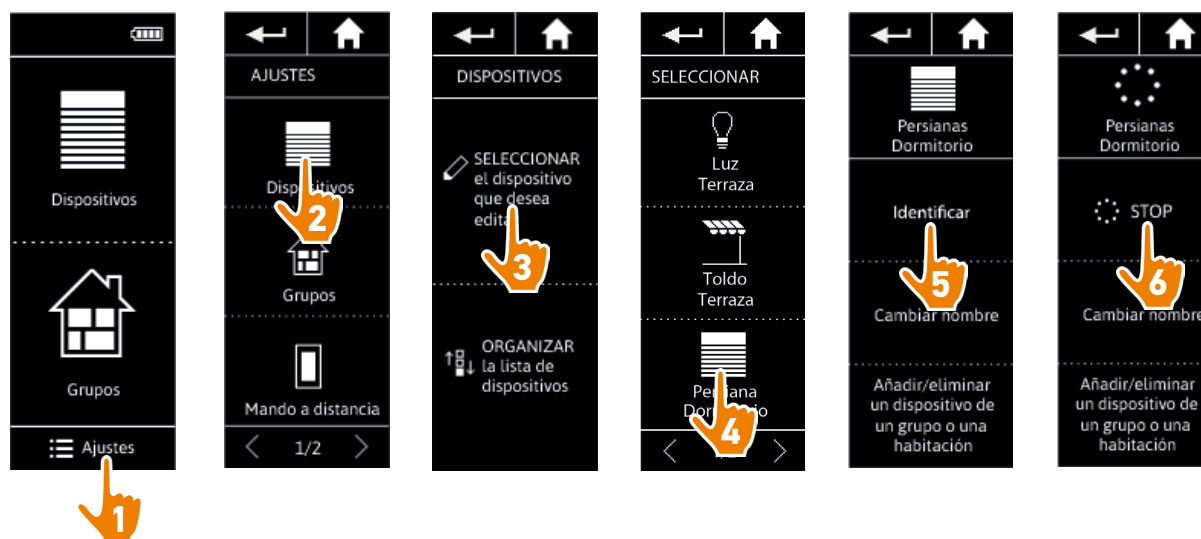
Añadir / suprimir un dispositivo de un grupo 27

Organizar la lista de dispositivos 28

• Identificar un dispositivo

La función Identificar permite localizar un dispositivo en la vivienda: el dispositivo correspondiente se acciona o realiza un movimiento de vaivén para poder ser localizado más fácilmente.

Seleccione el dispositivo en el menú Ajustes y haga clic en Identificar para activarlo. Cuando se ha localizado el dispositivo, haga clic en el botón Stop para detener su movimiento:



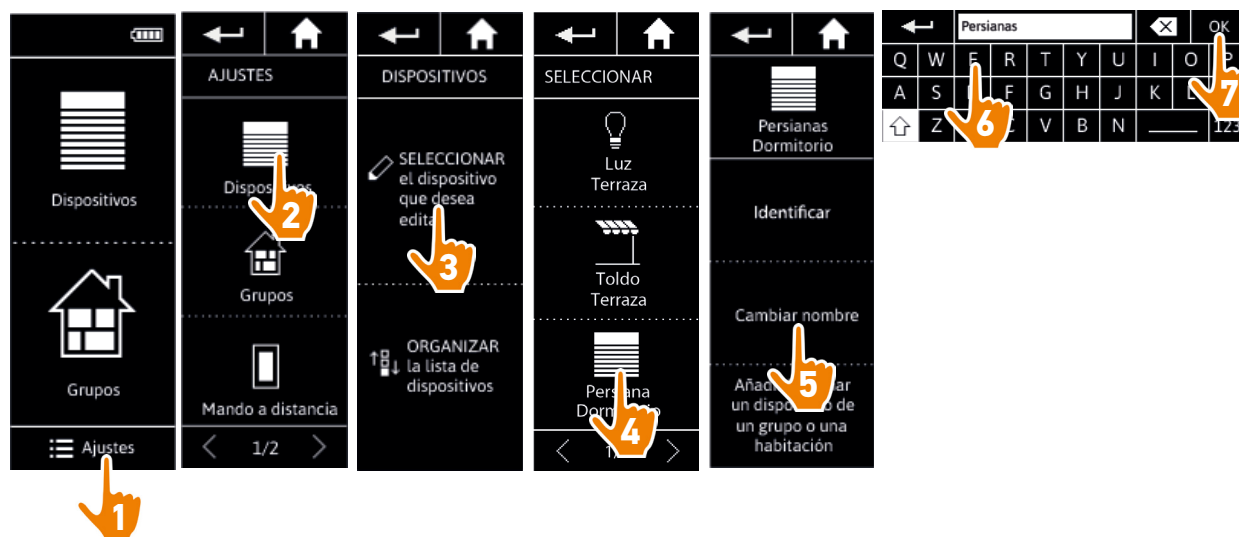
CONTENIDO

PÁGINA DE BIENVENIDA	2
1. SEGURIDAD	3
2. MANDO A DISTANCIA NINA IO	5
3. UTILIZAR NINA IO	13
Controlar un dispositivo	13
Función "my"	15
Función Natural Control	19
Cargar un programa	22
Función alarma	23
4. PERSONALIZAR NINA IO	25
Personalizar el dispositivo	25
Personalizar los grupos	29
Personalizar los programas	35
Personalizar el mando a distancia	40
5. CONFIGURACIÓN AVANZADA	46
6. RESOLUCIÓN DE PROBLEMAS	57
7. ACERCA DE NINA IO	58

Identificar un dispositivo	25
Cambiar el nombre de un dispositivo	26
Añadir / suprimir un dispositivo de un grupo	27
Organizar la lista de dispositivos	28

- **Cambiar el nombre de un dispositivo**

Seleccione el dispositivo correspondiente en el menú ajustes y cámbiele el nombre utilizando el teclado:



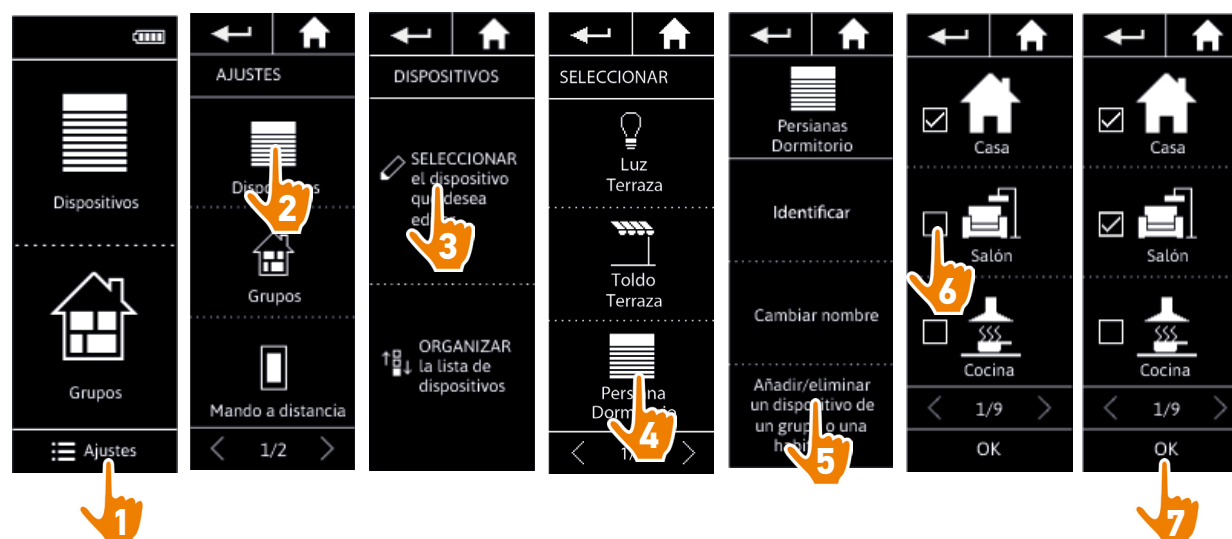
CONTENIDO

PÁGINA DE BIENVENIDA	2
1. SEGURIDAD	3
2. MANDO A DISTANCIA NINA IO	5
3. UTILIZAR NINA IO	13
Controlar un dispositivo	13
Función "my"	15
Función Natural Control	19
Cargar un programa	22
Función alarma	23
4. PERSONALIZAR NINA IO	25
Personalizar el dispositivo	25
Personalizar los grupos	29
Personalizar los programas	35
Personalizar el mando a distancia	40
5. CONFIGURACIÓN AVANZADA	46
6. RESOLUCIÓN DE PROBLEMAS	57
7. ACERCA DE NINA IO	58

Identificar un dispositivo	25
Cambiar el nombre de un dispositivo	26
Añadir / suprimir un dispositivo de un grupo	27
Organizar la lista de dispositivos	28

- Añadir / suprimir un dispositivo de un grupo

Seleccione el dispositivo correspondiente en el menú Ajustes y marque / desmarque las casillas de verificación de los grupos relacionados:



- ❗ Los grupos que contienen el dispositivo seleccionado ya están marcados en la casilla de verificación cuando se accede a la lista de grupos.
- ❗ Se pueden seleccionar uno o varios grupos para un mismo dispositivo haciendo clic y marcando una o varias casillas de verificación.
- ❗ Si se suprimen todos los dispositivos de un grupo, el grupo también se suprimirá.

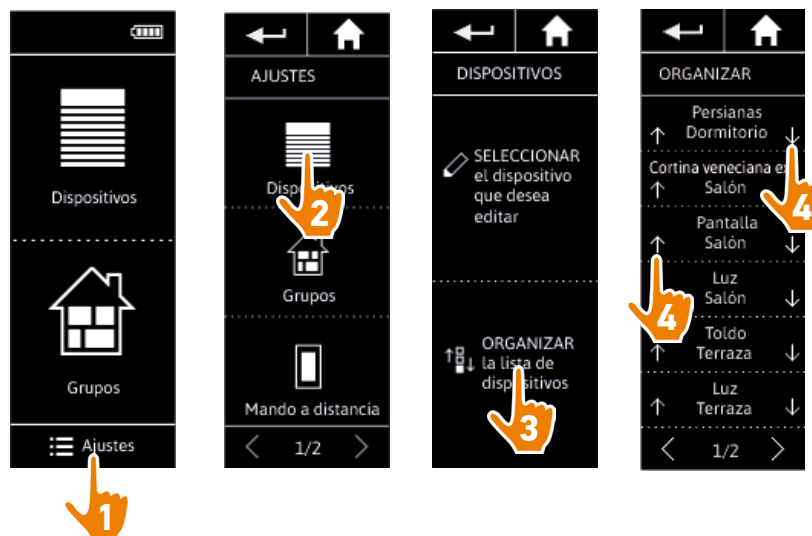
CONTENIDO

PÁGINA DE BIENVENIDA	2
1. SEGURIDAD	3
2. MANDO A DISTANCIA NINA IO	5
3. UTILIZAR NINA IO	13
Controlar un dispositivo	13
Función "my"	15
Función Natural Control	19
Cargar un programa	22
Función alarma	23
4. PERSONALIZAR NINA IO	25
Personalizar el dispositivo	25
Personalizar los grupos	29
Personalizar los programas	35
Personalizar el mando a distancia	40
5. CONFIGURACIÓN AVANZADA	46
6. RESOLUCIÓN DE PROBLEMAS	57
7. ACERCA DE NINA IO	58

Identificar un dispositivo	25
Cambiar el nombre de un dispositivo	26
Añadir / suprimir un dispositivo de un grupo	27
Organizar la lista de dispositivos	28

- Organizar la lista de dispositivos

En el menú Ajustes, seleccione el dispositivo y utilice las flechas arriba y abajo para cambiar su posición en la lista:



> El orden de la lista se memoriza automáticamente después de hacer clic en las flechas arriba y abajo.

CONTENIDO

PÁGINA DE BIENVENIDA 2

1. SEGURIDAD 3

2. MANDO A DISTANCIA NINA IO 5

3. UTILIZAR NINA IO 13

Controlar un dispositivo 13

Función "my" 15

Función Natural Control 19

Cargar un programa 22

Función alarma 23

4. PERSONALIZAR NINA IO 25

Personalizar el dispositivo 25

Personalizar los grupos 29

Personalizar los programas 35

Personalizar el mando a distancia 40

5. CONFIGURACIÓN AVANZADA 46

6. RESOLUCIÓN DE PROBLEMAS 57

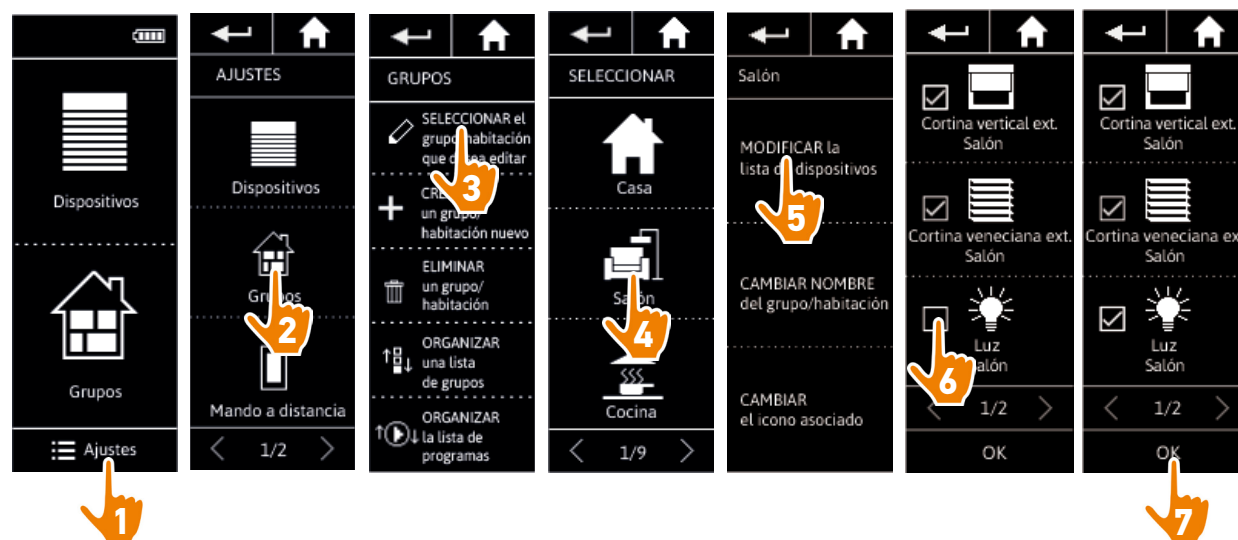
7. ACERCA DE NINA IO 58

Personalizar los grupos

Modificar la lista de dispositivos de un grupo	29
Cambiar el nombre de un grupo	30
Cambiar el icono de un grupo	31
Crear un nuevo grupo	32
Suprimir un grupo	33
Organizar una lista de grupos	34

• Modificar la lista de dispositivos de un grupo

En el menú Ajustes, seleccione el grupo correspondiente y marque / desmarque las casillas de verificación del dispositivo:



i Todos los dispositivos incluidos en el grupo están marcados cuando se accede a la lista de dispositivos. Si se suprimen todos los dispositivos de un grupo, el grupo también se suprimirá.

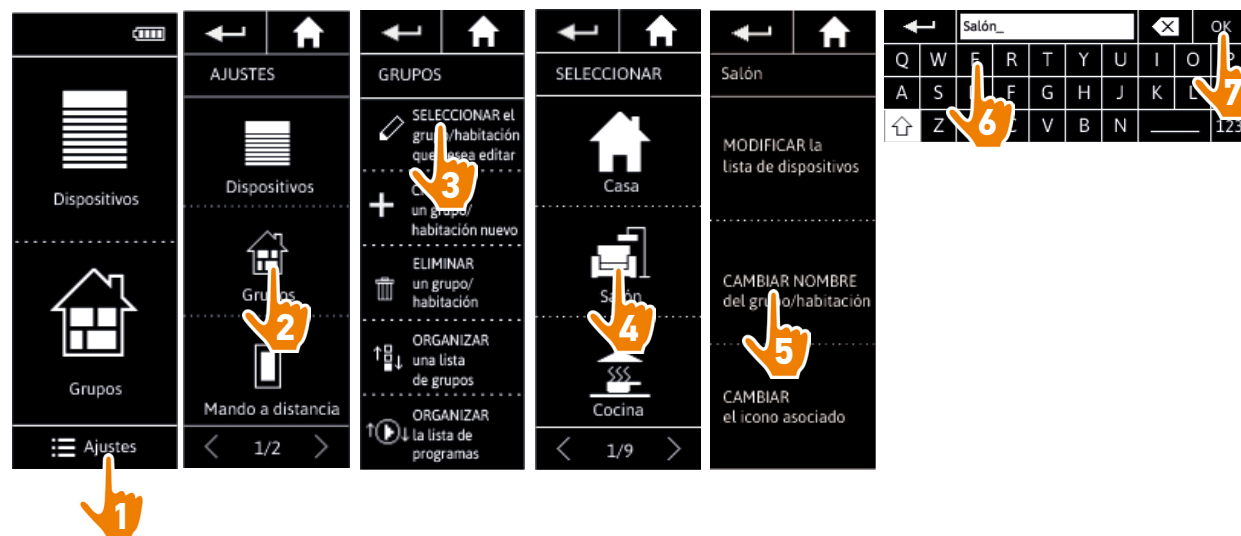
CONTENIDO

PÁGINA DE BIENVENIDA	2
1. SEGURIDAD	3
2. MANDO A DISTANCIA NINA IO	5
3. UTILIZAR NINA IO	13
Controlar un dispositivo	13
Función "my"	15
Función Natural Control	19
Cargar un programa	22
Función alarma	23
4. PERSONALIZAR NINA IO	25
Personalizar el dispositivo	25
Personalizar los grupos	29
Personalizar los programas	35
Personalizar el mando a distancia	40
5. CONFIGURACIÓN AVANZADA	46
6. RESOLUCIÓN DE PROBLEMAS	57
7. ACERCA DE NINA IO	58

Modificar la lista de dispositivos de un grupo	29
Cambiar el nombre de un grupo	30
Cambiar el icono de un grupo	31
Crear un nuevo grupo	32
Suprimir un grupo	33
Organizar una lista de grupos	34

- **Cambiar el nombre de un grupo**

En el menú Ajustes, seleccione el grupo correspondiente y cámbiele el nombre utilizando el teclado:



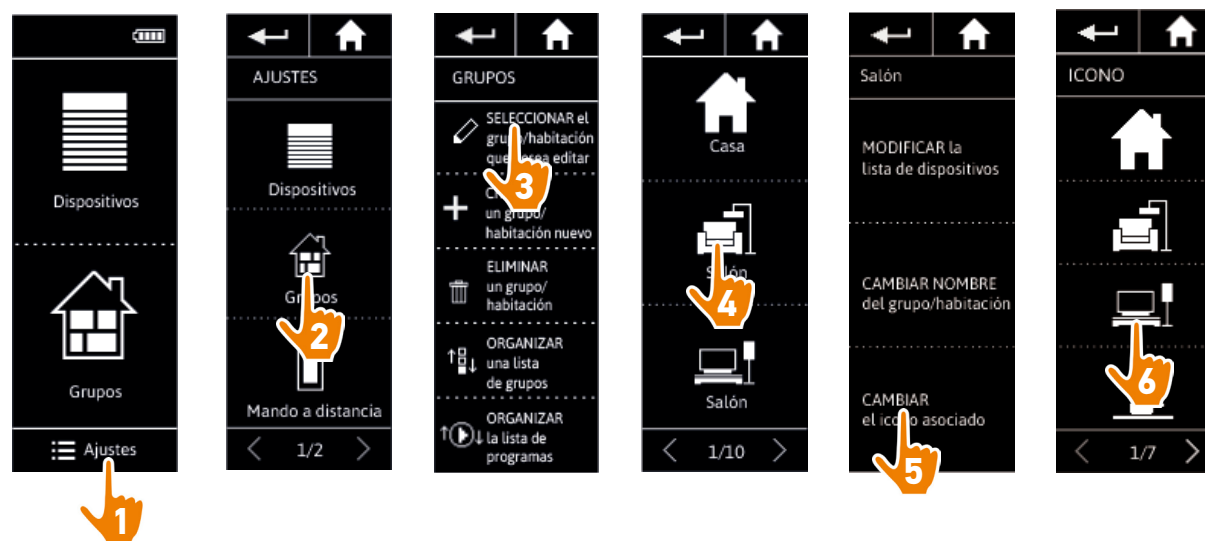
CONTENIDO

PÁGINA DE BIENVENIDA	2
1. SEGURIDAD	3
2. MANDO A DISTANCIA NINA IO	5
3. UTILIZAR NINA IO	13
Controlar un dispositivo	13
Función "my"	15
Función Natural Control	19
Cargar un programa	22
Función alarma	23
4. PERSONALIZAR NINA IO	25
Personalizar el dispositivo	25
Personalizar los grupos	29
Personalizar los programas	35
Personalizar el mando a distancia	40
5. CONFIGURACIÓN AVANZADA	46
6. RESOLUCIÓN DE PROBLEMAS	57
7. ACERCA DE NINA IO	58

Modificar la lista de dispositivos de un grupo	29
Cambiar el nombre de un grupo	30
Cambiar el icono de un grupo	31
Crear un nuevo grupo	32
Suprimir un grupo	33
Organizar una lista de grupos	34

- **Cambiar el icono de un grupo**

En el menú Ajustes, seleccione el grupo correspondiente y elija su nuevo icono:



> El nuevo icono se memoriza automáticamente cuando se selecciona.

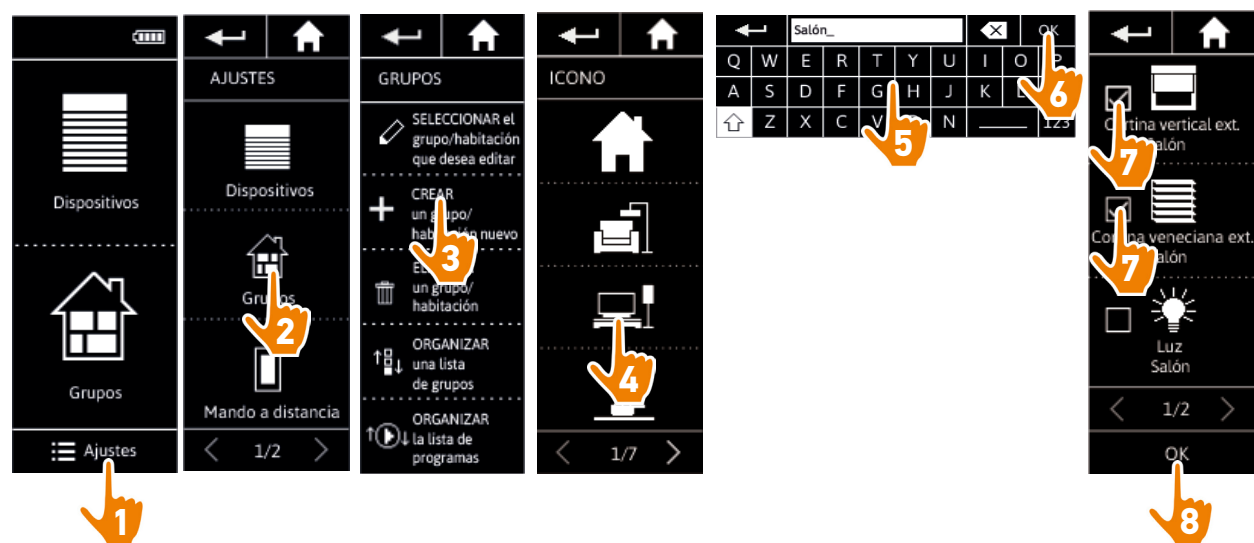
CONTENIDO

PÁGINA DE BIENVENIDA	2
1. SEGURIDAD	3
2. MANDO A DISTANCIA NINA IO	5
3. UTILIZAR NINA IO	13
Controlar un dispositivo	13
Función "my"	15
Función Natural Control	19
Cargar un programa	22
Función alarma	23
4. PERSONALIZAR NINA IO	25
Personalizar el dispositivo	25
Personalizar los grupos	29
Personalizar los programas	35
Personalizar el mando a distancia	40
5. CONFIGURACIÓN AVANZADA	46
6. RESOLUCIÓN DE PROBLEMAS	57
7. ACERCA DE NINA IO	58

Modificar la lista de dispositivos de un grupo	29
Cambiar el nombre de un grupo	30
Cambiar el icono de un grupo	31
Crear un nuevo grupo	32
Suprimir un grupo	33
Organizar una lista de grupos	34

- **Crear un nuevo grupo**

En el menú Ajustes, defina el icono y el nombre de la nueva habitación / grupo y seleccione el dispositivo asociado:



- > La nueva habitación / grupo se añade al final de la lista de grupos.
- > La nueva habitación / grupo se crea automáticamente con programas predefinidos.

i Para modificar, suprimir o añadir un programa, consulte el párrafo *Personalizar los programas*, página 35.

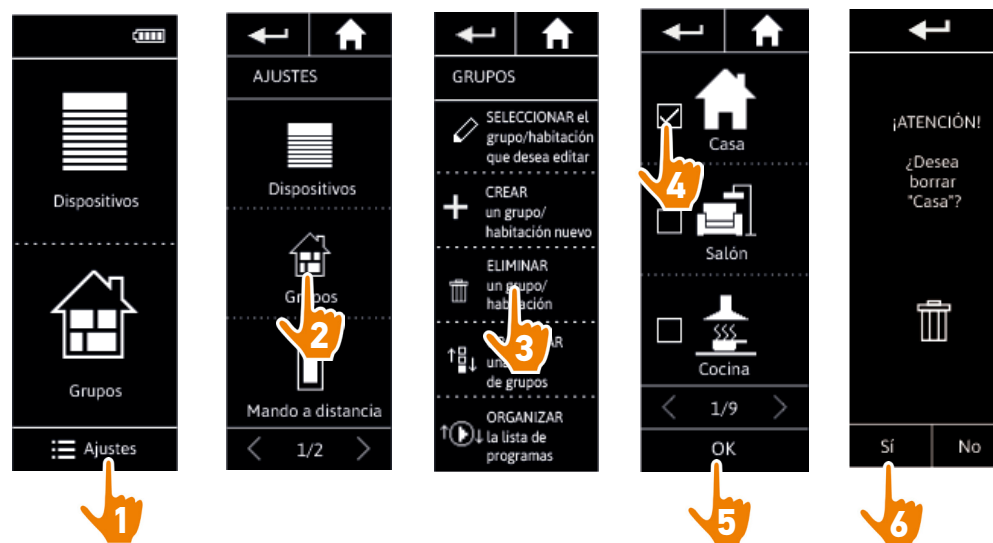
CONTENIDO

PÁGINA DE BIENVENIDA	2
1. SEGURIDAD	3
2. MANDO A DISTANCIA NINA IO	5
3. UTILIZAR NINA IO	13
Controlar un dispositivo	13
Función "my"	15
Función Natural Control	19
Cargar un programa	22
Función alarma	23
4. PERSONALIZAR NINA IO	25
Personalizar el dispositivo	25
Personalizar los grupos	29
Personalizar los programas	35
Personalizar el mando a distancia	40
5. CONFIGURACIÓN AVANZADA	46
6. RESOLUCIÓN DE PROBLEMAS	57
7. ACERCA DE NINA IO	58

Modificar la lista de dispositivos de un grupo	29
Cambiar el nombre de un grupo	30
Cambiar el icono de un grupo	31
Crear un nuevo grupo	32
Suprimir un grupo	33
Organizar una lista de grupos	34

- **Suprimir un grupo**

En el menú Ajustes, seleccione el grupo correspondiente y suprimalo:



i Se pueden suprimir varios grupos al mismo tiempo marcando varias casillas de verificación cuando se accede a la lista de grupos.

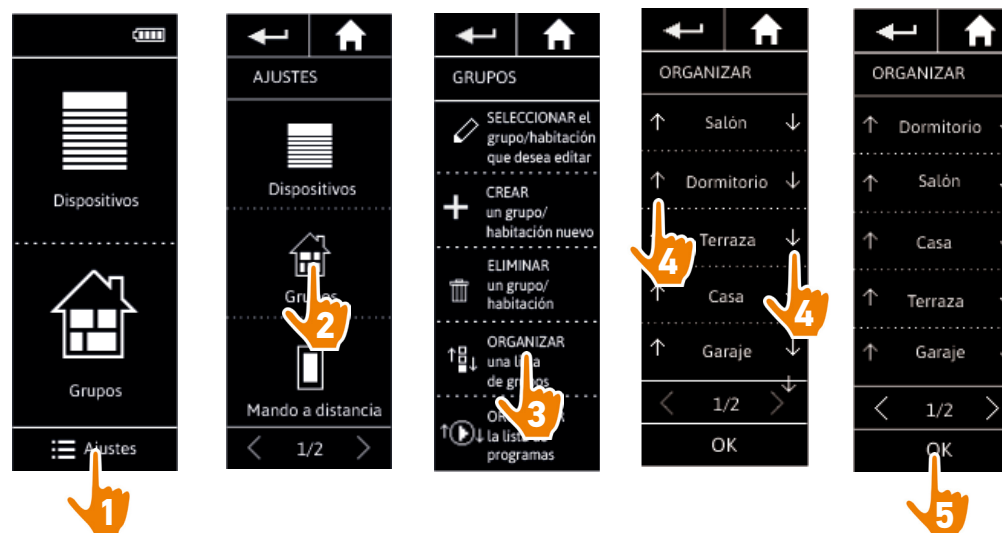
CONTENIDO

PÁGINA DE BIENVENIDA	2
1. SEGURIDAD	3
2. MANDO A DISTANCIA NINA IO	5
3. UTILIZAR NINA IO	13
Controlar un dispositivo	13
Función "my"	15
Función Natural Control	19
Cargar un programa	22
Función alarma	23
4. PERSONALIZAR NINA IO	25
Personalizar el dispositivo	25
Personalizar los grupos	29
Personalizar los programas	35
Personalizar el mando a distancia	40
5. CONFIGURACIÓN AVANZADA	46
6. RESOLUCIÓN DE PROBLEMAS	57
7. ACERCA DE NINA IO	58

Modificar la lista de dispositivos de un grupo	29
Cambiar el nombre de un grupo	30
Cambiar el icono de un grupo	31
Crear un nuevo grupo	32
Suprimir un grupo	33
Organizar una lista de grupos	34

- Organizar una lista de grupos

En el menú Ajustes, seleccione los Grupos, seleccione Organizar la lista de grupos / habitaciones y utilice las flechas arriba y abajo para cambiar su posición en la lista:



CONTENIDO

PÁGINA DE BIENVENIDA 2

1. SEGURIDAD 3

2. MANDO A DISTANCIA NINA IO 5

3. UTILIZAR NINA IO 13

Controlar un dispositivo 13

Función "my" 15

Función Natural Control 19

Cargar un programa 22

Función alarma 23

4. PERSONALIZAR NINA IO 25

Personalizar el dispositivo 25

Personalizar los grupos 29

Personalizar los programas 35

Personalizar el mando a distancia 40

5. CONFIGURACIÓN AVANZADA 46

6. RESOLUCIÓN DE PROBLEMAS 57

7. ACERCA DE NINA IO 58

Personalizar los programas

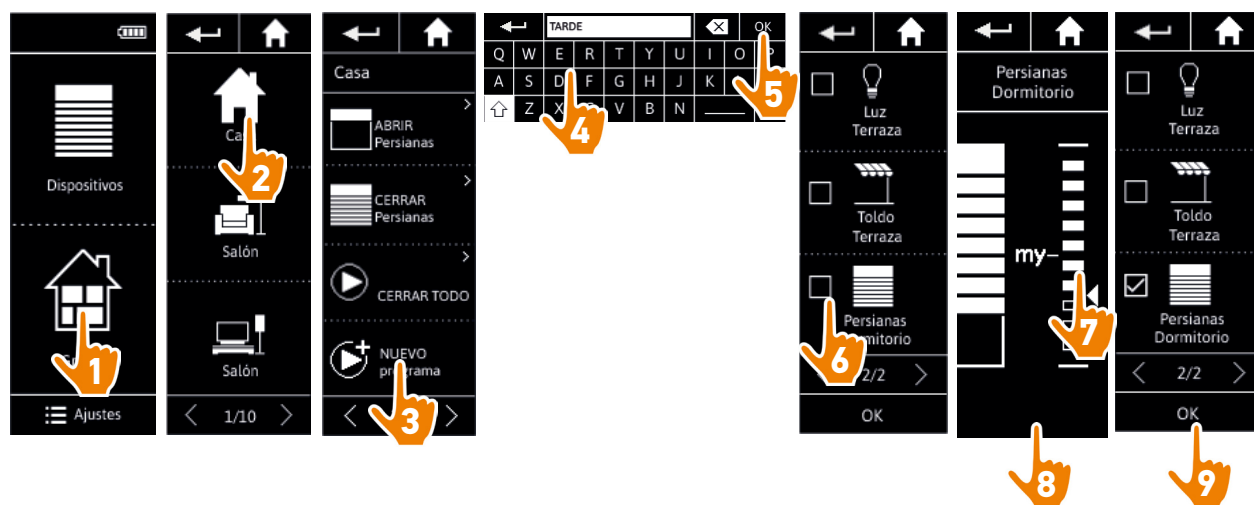
i Los programas predefinidos no se pueden modificar ni se les puede cambiar el nombre. Solo pueden suprimirse.

Crear un programa	35
Cambiar el nombre a un programa	36
Modificar un programa	37
Suprimir un programa	38
Organizar una lista de programas	39

• Crear un programa

En el menú Grupos, seleccione el grupo que contiene el nuevo programa y seleccione Nuevo programa al final de la lista de programas. Póngale un nombre al nuevo programa, seleccione su dispositivo asociado y ajuste su acción.

Se pueden seleccionar uno o varios dispositivos en el nuevo programa marcando varias casillas de verificación en la lista de dispositivos, una tras otra. Después de seleccionar cada dispositivo, ajuste su acción asociada colocando el dispositivo en la posición deseada.



> Se muestra la lista de detalles del programa cuando memorice el nuevo programa al hacer clic en OK (nombre del programa, detalles de la acción, dispositivos asociados).

CONTENIDO

PÁGINA DE BIENVENIDA	2
1. SEGURIDAD	3
2. MANDO A DISTANCIA NINA IO	5
3. UTILIZAR NINA IO	13
Controlar un dispositivo	13
Función "my"	15
Función Natural Control	19
Cargar un programa	22
Función alarma	23
4. PERSONALIZAR NINA IO	25
Personalizar el dispositivo	25
Personalizar los grupos	29
Personalizar los programas	35
Personalizar el mando a distancia	40
5. CONFIGURACIÓN AVANZADA	46
6. RESOLUCIÓN DE PROBLEMAS	57
7. ACERCA DE NINA IO	58

Crear un programa	35
Cambiar el nombre a un programa	36
Modificar un programa	37
Suprimir un programa	38
Organizar una lista de programas	39

- **Cambiar el nombre a un programa**

En el menú Grupos, seleccione el grupo que contiene el programa correspondiente, seleccione el programa y cámbiele el nombre utilizando el teclado:



i Esta función no está disponible para los programas predefinidos. Solo se puede cambiar el nombre de los programas creados por el usuario.

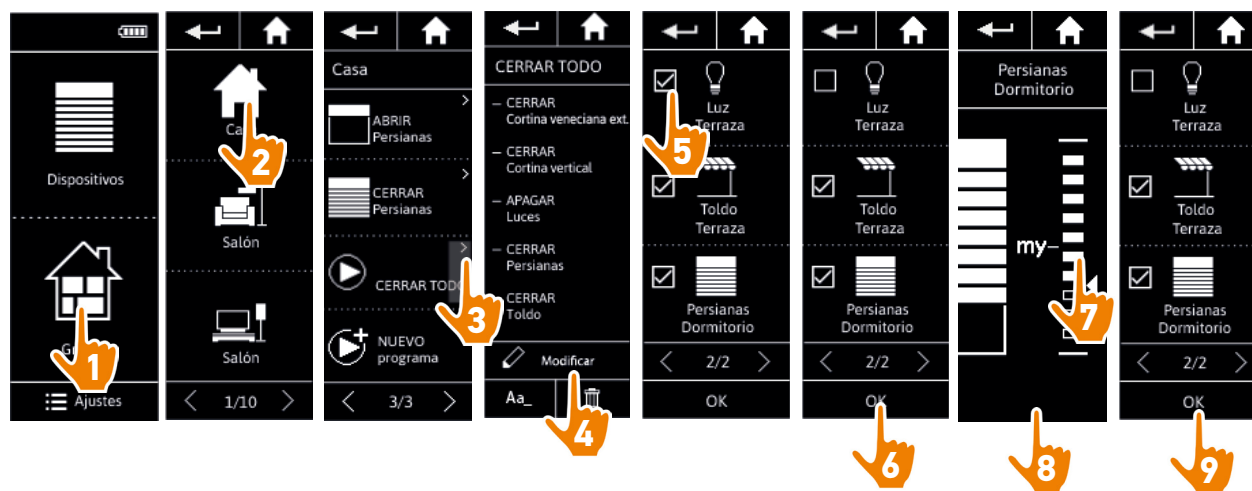
CONTENIDO

PÁGINA DE BIENVENIDA	2
1. SEGURIDAD	3
2. MANDO A DISTANCIA NINA IO	5
3. UTILIZAR NINA IO	13
Controlar un dispositivo	13
Función "my"	15
Función Natural Control	19
Cargar un programa	22
Función alarma	23
4. PERSONALIZAR NINA IO	25
Personalizar el dispositivo	25
Personalizar los grupos	29
Personalizar los programas	35
Personalizar el mando a distancia	40
5. CONFIGURACIÓN AVANZADA	46
6. RESOLUCIÓN DE PROBLEMAS	57
7. ACERCA DE NINA IO	58

Crear un programa	35
Cambiar el nombre a un programa	36
Modificar un programa	37
Suprimir un programa	38
Organizar una lista de programas	39

• Modificar un programa

En el menú Grupos, seleccione el grupo que contiene el programa correspondiente y seleccione el programa para modificarlo: añada o suprima los dispositivos asociados seleccionando sus casillas de verificación. Cambie el nivel de ajustes del dispositivo si fuese necesario.



> La luz de la terraza se suprime del programa CERRAR TODO.

> La nueva posición de la persiana del dormitorio en el programa CERRAR TODO se ha memorizado.

i Esta función no está disponible para los programas predefinidos. Solo se pueden modificar los programas creados por el usuario.

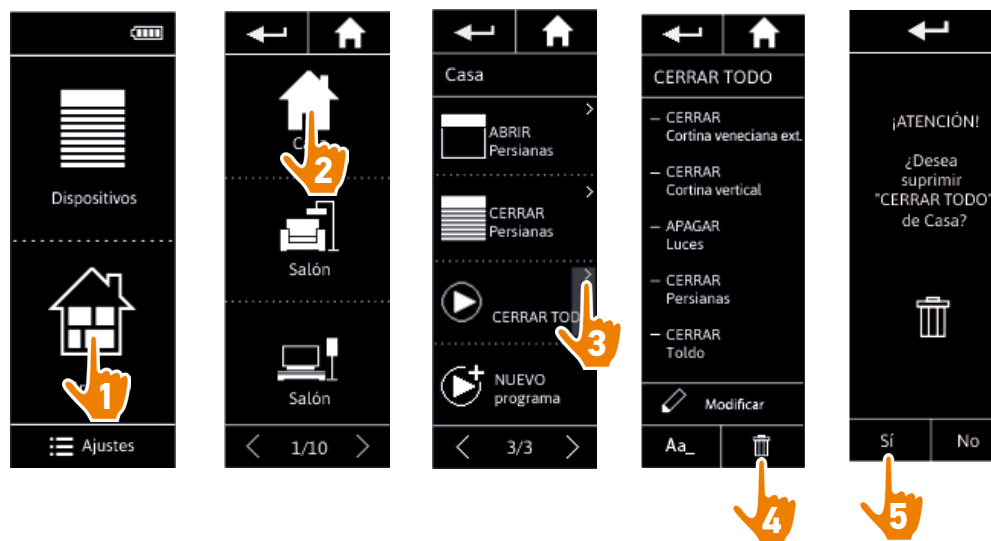
CONTENIDO

PÁGINA DE BIENVENIDA	2
1. SEGURIDAD	3
2. MANDO A DISTANCIA NINA IO	5
3. UTILIZAR NINA IO	13
Controlar un dispositivo	13
Función "my"	15
Función Natural Control	19
Cargar un programa	22
Función alarma	23
4. PERSONALIZAR NINA IO	25
Personalizar el dispositivo	25
Personalizar los grupos	29
Personalizar los programas	35
Personalizar el mando a distancia	40
5. CONFIGURACIÓN AVANZADA	46
6. RESOLUCIÓN DE PROBLEMAS	57
7. ACERCA DE NINA IO	58

Crear un programa	35
Cambiar el nombre a un programa	36
Modificar un programa	37
Suprimir un programa	38
Organizar una lista de programas	39

- **Suprimir un programa**

En el menú Grupos, seleccione el grupo que contiene el programa correspondiente, seleccione el programa y suprimalo:



> El programa CERRAR TODO se ha suprimido por completo junto a todos los dispositivos y las acciones asociadas.

 Para suprimir un solo dispositivo de un programa, consulte el párrafo *Modificar un programa*, página 37.

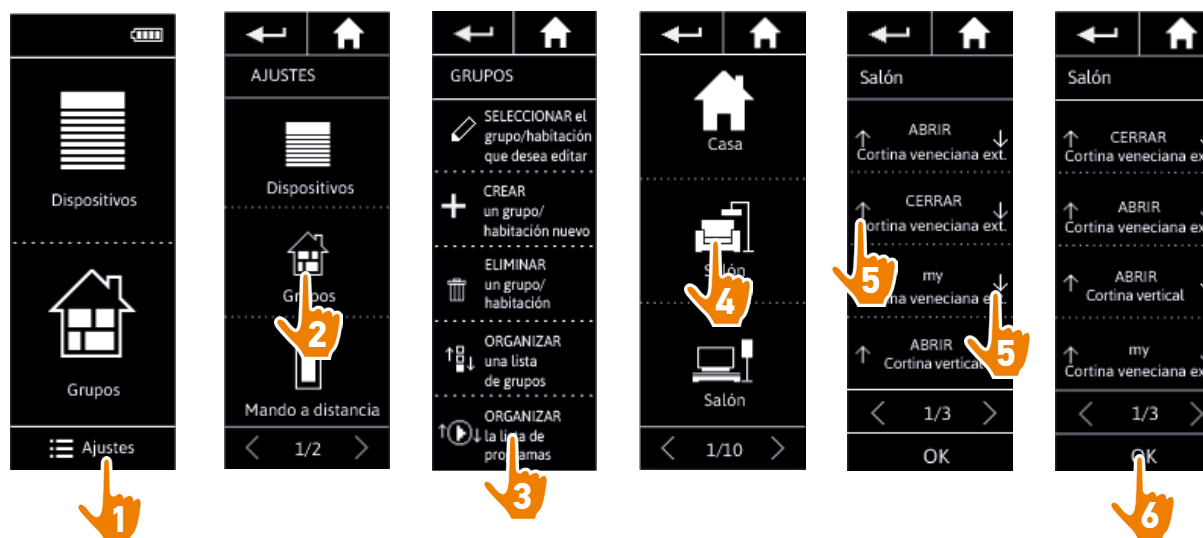
CONTENIDO

PÁGINA DE BIENVENIDA	2
1. SEGURIDAD	3
2. MANDO A DISTANCIA NINA IO	5
3. UTILIZAR NINA IO	13
Controlar un dispositivo	13
Función "my"	15
Función Natural Control	19
Cargar un programa	22
Función alarma	23
4. PERSONALIZAR NINA IO	25
Personalizar el dispositivo	25
Personalizar los grupos	29
Personalizar los programas	35
Personalizar el mando a distancia	40
5. CONFIGURACIÓN AVANZADA	46
6. RESOLUCIÓN DE PROBLEMAS	57
7. ACERCA DE NINA IO	58

Crear un programa	35
Cambiar el nombre a un programa	36
Modificar un programa	37
Suprimir un programa	38
Organizar una lista de programas	39

- Organizar una lista de programas

En el menú Ajustes, seleccione los Grupos y seleccione Organizar la lista de programas. Seleccione el grupo en el cual desea reorganizar el programa y utilice las flechas arriba y abajo para cambiar su posición en la lista:



CONTENIDO

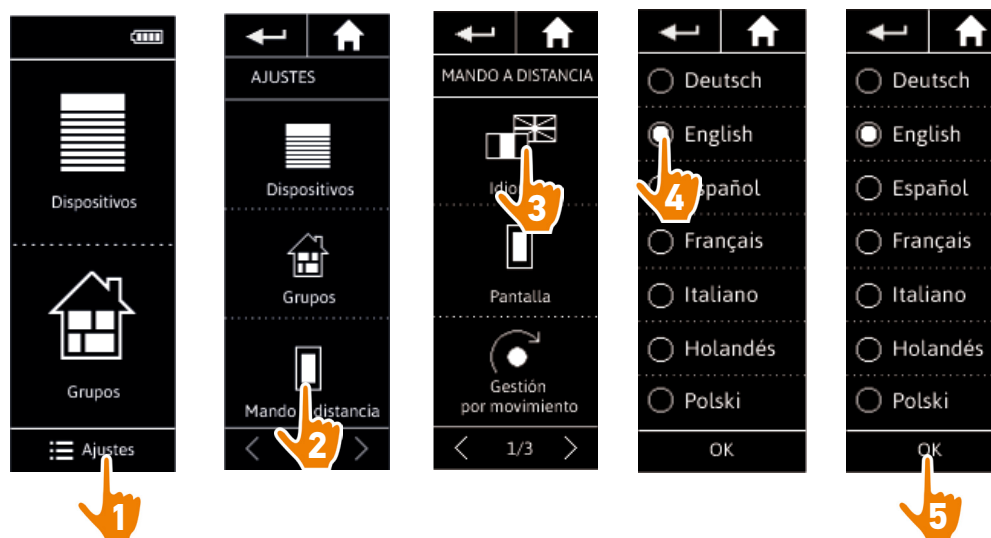
PÁGINA DE BIENVENIDA	2
1. SEGURIDAD	3
2. MANDO A DISTANCIA NINA IO	5
3. UTILIZAR NINA IO	13
Controlar un dispositivo	13
Función "my"	15
Función Natural Control	19
Cargar un programa	22
Función alarma	23
4. PERSONALIZAR NINA IO	25
Personalizar el dispositivo	25
Personalizar los grupos	29
Personalizar los programas	35
Personalizar el mando a distancia	40
5. CONFIGURACIÓN AVANZADA	46
6. RESOLUCIÓN DE PROBLEMAS	57
7. ACERCA DE NINA IO	58

Personalizar el mando a distancia

Cambiar el idioma	40
Cambiar la intensidad de la pantalla	41
Ajustar el modo en espera	42
Ajustar el estado de la pantalla cuando Nina io esté en la base	43
Ajustar los sonidos	44
Utilizar la función reiniciar	45

• Cambiar el idioma

En el menú Ajustes, seleccione el mando a distancia para acceder a los idiomas y elija el idioma correspondiente:



 Hay 7 idiomas disponibles.

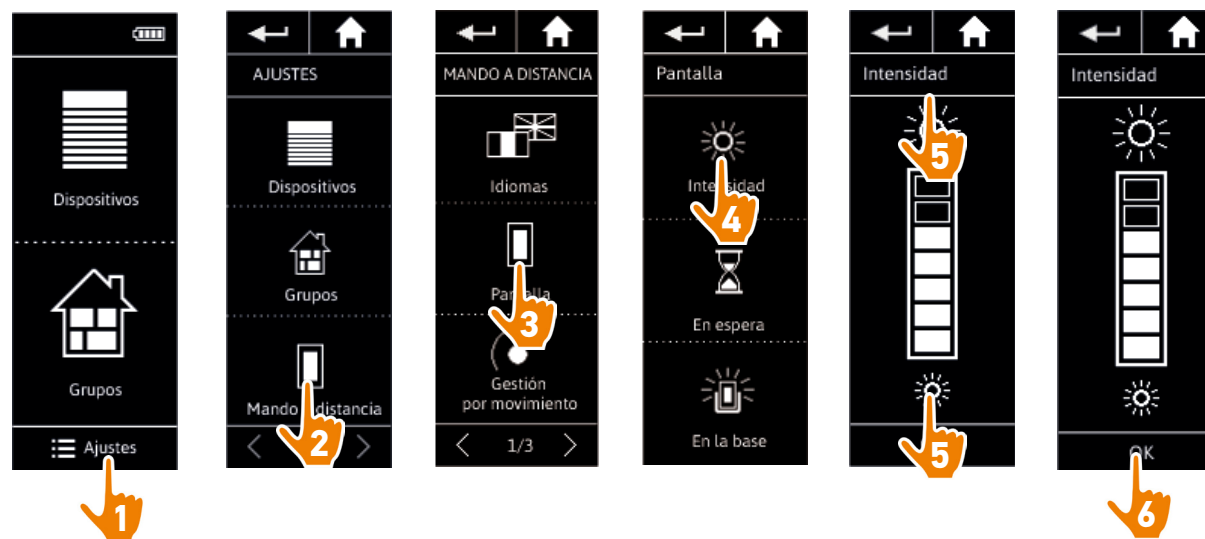
CONTENIDO

PÁGINA DE BIENVENIDA	2
1. SEGURIDAD	3
2. MANDO A DISTANCIA NINA IO	5
3. UTILIZAR NINA IO	13
Controlar un dispositivo	13
Función "my"	15
Función Natural Control	19
Cargar un programa	22
Función alarma	23
4. PERSONALIZAR NINA IO	25
Personalizar el dispositivo	25
Personalizar los grupos	29
Personalizar los programas	35
Personalizar el mando a distancia	40
5. CONFIGURACIÓN AVANZADA	46
6. RESOLUCIÓN DE PROBLEMAS	57
7. ACERCA DE NINA IO	58

Cambiar el idioma	40
Cambiar la intensidad de la pantalla	41
Ajustar el modo en espera	42
Ajustar el estado de la pantalla cuando Nina io esté en la base	43
Ajustar los sonidos	44
Utilizar la función reiniciar	45

- **Cambiar la intensidad de la pantalla**

En el menú Ajustes, seleccione el mando a distancia para acceder a los ajustes de la pantalla. Seleccione el icono Intensidad y ajuste la intensidad necesaria:



i Para aumentar la intensidad de la pantalla, haga clic en . Para disminuir la intensidad de la pantalla, haga clic en .

i Cuando el nivel de batería de Nina io está bajo, la intensidad de la iluminación de la pantalla se reduce al 30 %.

CONTENIDO

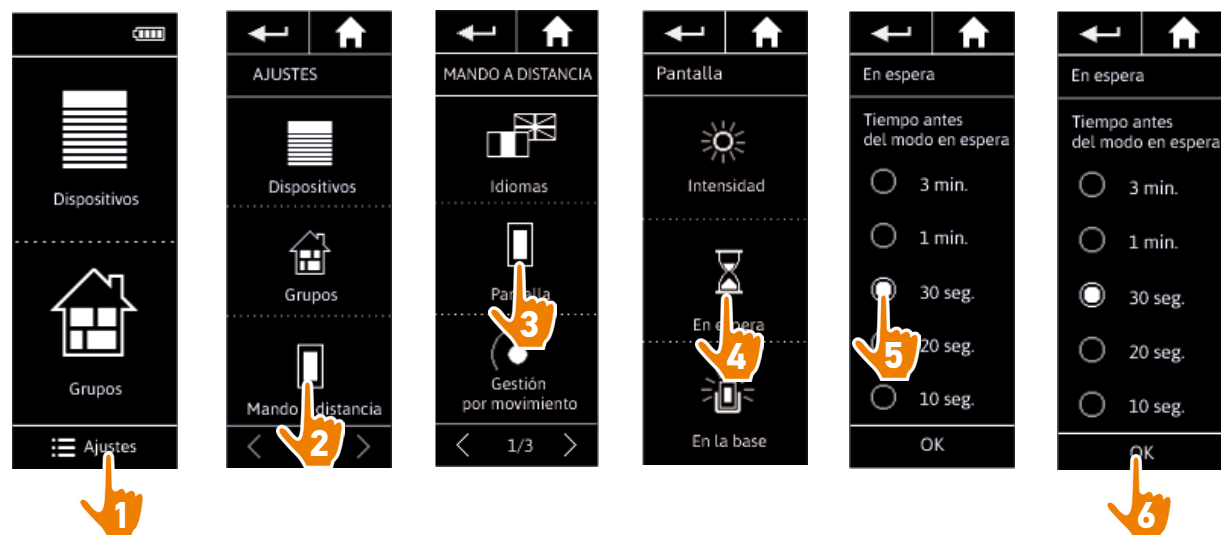
PÁGINA DE BIENVENIDA	2
1. SEGURIDAD	3
2. MANDO A DISTANCIA NINA IO	5
3. UTILIZAR NINA IO	13
Controlar un dispositivo	13
Función "my"	15
Función Natural Control	19
Cargar un programa	22
Función alarma	23
4. PERSONALIZAR NINA IO	25
Personalizar el dispositivo	25
Personalizar los grupos	29
Personalizar los programas	35
Personalizar el mando a distancia	40
5. CONFIGURACIÓN AVANZADA	46
6. RESOLUCIÓN DE PROBLEMAS	57
7. ACERCA DE NINA IO	58

Cambiar el idioma	40
Cambiar la intensidad de la pantalla	41
Ajustar el modo en espera	42
Ajustar el estado de la pantalla cuando Nina io esté en la base	43
Ajustar los sonidos	44
Utilizar la función reiniciar	45

- **Ajustar el modo en espera**

Se puede ajustar el tiempo de inactividad de Nina io antes de que pase al modo en espera.

En el menú Ajustes, seleccione el mando a distancia para acceder a los ajustes de la pantalla. Seleccione el icono En espera y ajuste el tiempo necesario:



i El modo en espera permite aumentar la autonomía de la batería. La intensidad de la iluminación de la pantalla se reduce al 50 % cuando quede la mitad del tiempo definido para que pase al modo en espera.

CONTENIDO

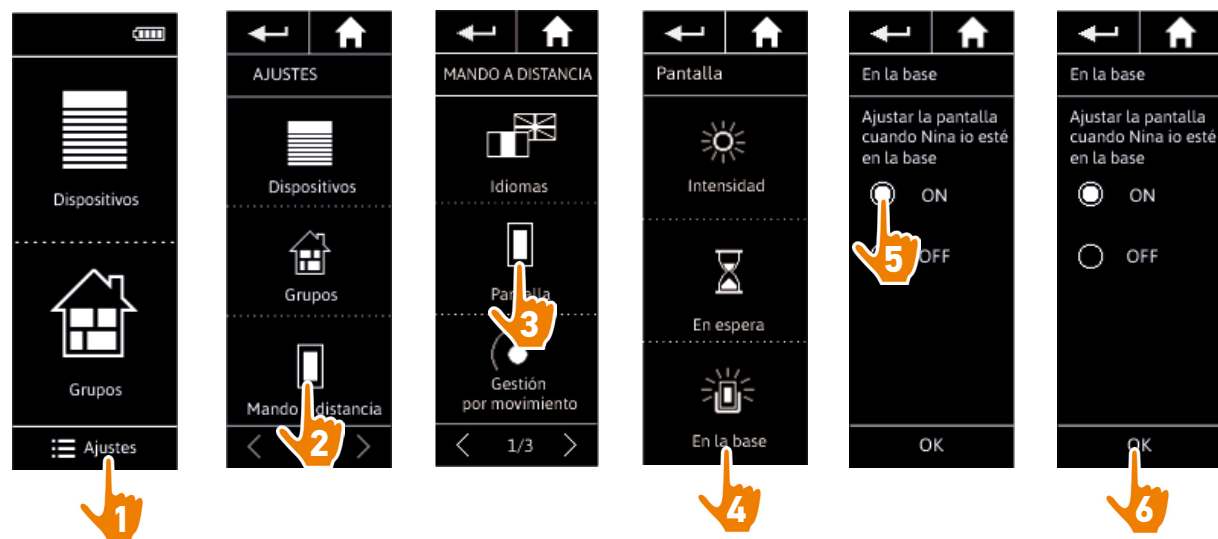
PÁGINA DE BIENVENIDA	2
1. SEGURIDAD	3
2. MANDO A DISTANCIA NINA IO	5
3. UTILIZAR NINA IO	13
Controlar un dispositivo	13
Función "my"	15
Función Natural Control	19
Cargar un programa	22
Función alarma	23
4. PERSONALIZAR NINA IO	25
Personalizar el dispositivo	25
Personalizar los grupos	29
Personalizar los programas	35
Personalizar el mando a distancia	40
5. CONFIGURACIÓN AVANZADA	46
6. RESOLUCIÓN DE PROBLEMAS	57
7. ACERCA DE NINA IO	58

Cambiar el idioma	40
Cambiar la intensidad de la pantalla	41
Ajustar el modo en espera	42
Ajustar el estado de la pantalla cuando Nina io esté en la base	43
Ajustar los sonidos	44
Utilizar la función reiniciar	45

- **Ajustar el estado de la pantalla cuando Nina io esté en la base**

La pantalla de Nina io se puede mantener encendida o apagada cuando esté en su base.

En el menú Ajustes, seleccione el mando a distancia para acceder a los ajustes de la pantalla. Seleccione el icono En su base y ajuste la pantalla en ON u OFF:



i La pantalla permanece encendida por defecto cuando Nina io está en su base.

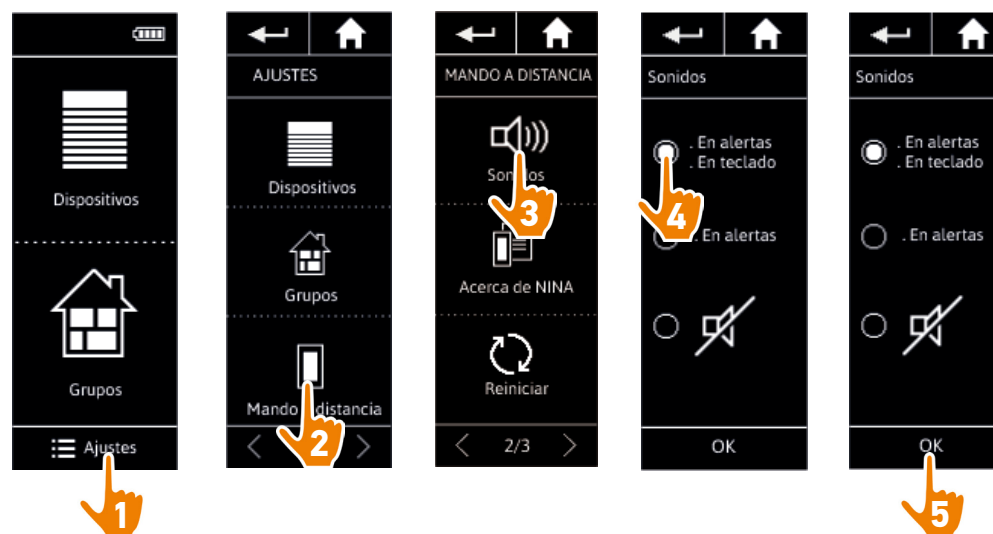
CONTENIDO


PÁGINA DE BIENVENIDA	2
1. SEGURIDAD	3
2. MANDO A DISTANCIA NINA IO	5
3. UTILIZAR NINA IO	13
Controlar un dispositivo	13
Función "my"	15
Función Natural Control	19
Cargar un programa	22
Función alarma	23
4. PERSONALIZAR NINA IO	25
Personalizar el dispositivo	25
Personalizar los grupos	29
Personalizar los programas	35
Personalizar el mando a distancia	40
5. CONFIGURACIÓN AVANZADA	46
6. RESOLUCIÓN DE PROBLEMAS	57
7. ACERCA DE NINA IO	58

Cambiar el idioma	40
Cambiar la intensidad de la pantalla	41
Ajustar el modo en espera	42
Ajustar el estado de la pantalla cuando Nina io esté en la base	43
Ajustar los sonidos	44
Utilizar la función reiniciar	45

- **Ajustar los sonidos**

En el menú Ajustes, seleccione el mando a distancia para acceder a los ajustes de los sonidos y ajuste el sonido de Nina io como desee:



 Hay tres opciones de ajustes: sin sonido, solo sonidos de alertas, sonidos de alertas y clics del teclado.

CONTENIDO

PÁGINA DE BIENVENIDA	2
1. SEGURIDAD	3
2. MANDO A DISTANCIA NINA IO	5
3. UTILIZAR NINA IO	13
Controlar un dispositivo	13
Función "my"	15
Función Natural Control	19
Cargar un programa	22
Función alarma	23
4. PERSONALIZAR NINA IO	25
Personalizar el dispositivo	25
Personalizar los grupos	29
Personalizar los programas	35
Personalizar el mando a distancia	40
5. CONFIGURACIÓN AVANZADA	46
6. RESOLUCIÓN DE PROBLEMAS	57
7. ACERCA DE NINA IO	58

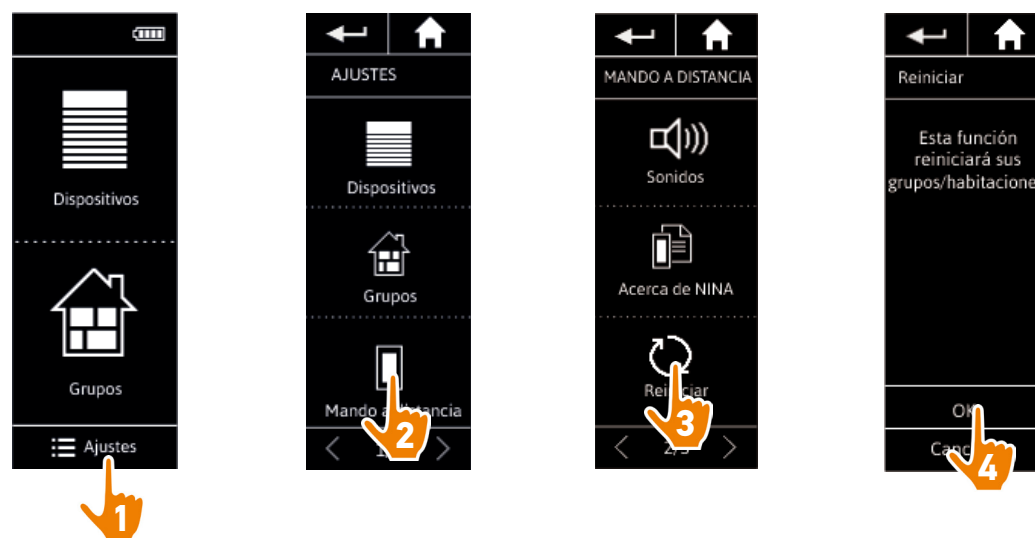
Cambiar el idioma	40
Cambiar la intensidad de la pantalla	41
Ajustar el modo en espera	42
Ajustar el estado de la pantalla cuando Nina io esté en la base	43
Ajustar los sonidos	44
Utilizar la función reiniciar	45

- Utilizar la función reiniciar

Es posible reiniciar Nina io. Esta operación suprimirá todos los grupos y programas al mismo tiempo.

Esta función no suprime los dispositivos, que permanecen en el menú Dispositivos y que pueden seguir gestionándose. Tampoco se suprimen las configuraciones del menú del Mando a distancia.

En el menú Ajustes, seleccione el mando a distancia para acceder a la función Reinicio y reinicie todas las habitaciones / grupos:



i Para crear nuevos grupos y programas, consulte los párrafos [Crear un nuevo grupo, página 32](#) y [Crear un programa, página 35](#).

CONTENIDO

PÁGINA DE BIENVENIDA	2
1. SEGURIDAD	3
2. MANDO A DISTANCIA NINA IO	5
3. UTILIZAR NINA IO	13
Controlar un dispositivo	13
Función "my"	15
Función Natural Control	19
Cargar un programa	22
Función alarma	23
4. PERSONALIZAR NINA IO	25
Personalizar el dispositivo	25
Personalizar los grupos	29
Personalizar los programas	35
Personalizar el mando a distancia	40
5. CONFIGURACIÓN AVANZADA	46
6. RESOLUCIÓN DE PROBLEMAS	57
7. ACERCA DE NINA IO	58

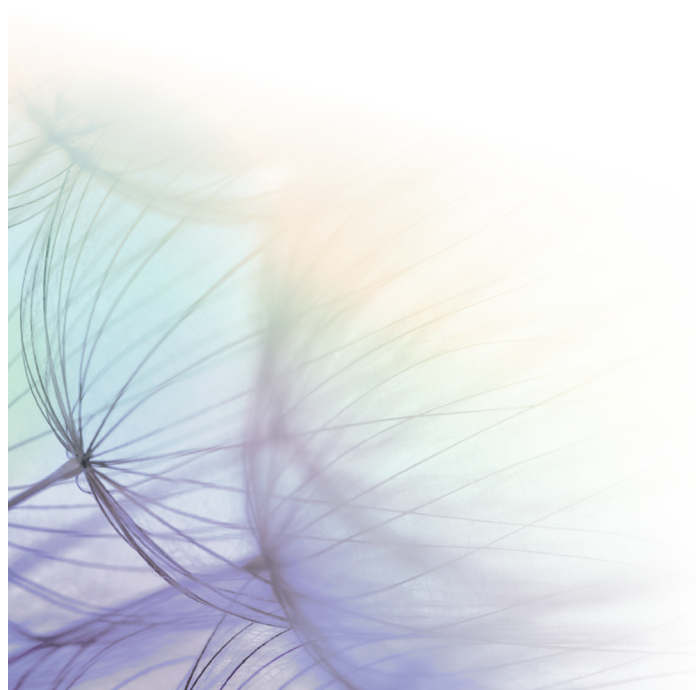
5. CONFIGURACIÓN AVANZADA



Las siguientes funciones solo pueden ser modificadas por un instalador profesional de motorización y automatización del hogar. Cualquier cambio de dichas funciones puede generar una modificación de la instalación

Primera instalación de Nina io **47**

Actualización de una instalación ya equipada con Nina io **52**



CONTENIDO

PÁGINA DE BIENVENIDA	2
1. SEGURIDAD	3
2. MANDO A DISTANCIA NINA IO	5
3. UTILIZAR NINA IO	13
Controlar un dispositivo	13
Función "my"	15
Función Natural Control	19
Cargar un programa	22
Función alarma	23
4. PERSONALIZAR NINA IO	25
Personalizar el dispositivo	25
Personalizar los grupos	29
Personalizar los programas	35
Personalizar el mando a distancia	40
5. CONFIGURACIÓN AVANZADA	46
6. RESOLUCIÓN DE PROBLEMAS	57
7. ACERCA DE NINA IO	58

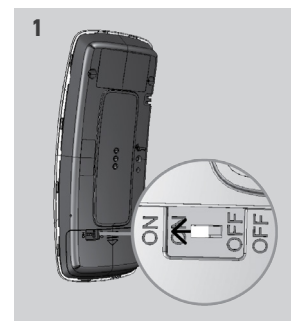
Primera instalación de Nina io

La instalación del mando a distancia Nina io está guiada por el producto mismo. Desde que se inicia, Nina io muestra paso a paso las diferentes fases claves a seguir para realizar la primera instalación:

Iniciar Nina io	47
Asociar dispositivos (1/2)	48
Asociar dispositivos (2/2)	49
Colocar dispositivos en grupos / habitaciones	50
Terminar la instalación	51

• Iniciar Nina io

1. Ponga el botón de la parte trasera del mando a distancia en la posición ON para encender Nina io.
2. Coloque la tapa amovible en la parte trasera del mando a distancia.
3. Espere unos segundos el fin de la animación de bienvenida y elija el idioma haciendo clic en la casilla correspondiente.
 - > Nina io está preparada para la asociación.
4. Haga clic en COMENZAR para comenzar la asociación de los dispositivos.



CONTENIDO

PÁGINA DE BIENVENIDA	2
1. SEGURIDAD	3
2. MANDO A DISTANCIA NINA IO	5
3. UTILIZAR NINA IO	13
Controlar un dispositivo	13
Función "my"	15
Función Natural Control	19
Cargar un programa	22
Función alarma	23
4. PERSONALIZAR NINA IO	25
Personalizar el dispositivo	25
Personalizar los grupos	29
Personalizar los programas	35
Personalizar el mando a distancia	40
5. CONFIGURACIÓN AVANZADA	46
6. RESOLUCIÓN DE PROBLEMAS	57
7. ACERCA DE NINA IO	58

Iniciar Nina io	47
Asociar dispositivos (1/2)	48
Asociar dispositivos (2/2)	49
Colocar dispositivos en grupos / habitaciones	50
Terminar la instalación	51

• Asociar dispositivos (1/2)

Después de haber iniciado el mando a distancia Nina io, asocie los dispositivos siguiendo los pasos indicados por Nina io. Solo los dispositivos ya ajustados pueden asociarse a Nina io.

Hay 3 tipos de dispositivos:

- Dispositivos asociados solo a un punto de mando individual (1W: sin información del sistema)
- Dispositivos asociados a un mando centralizado (2W: con información del sistema)
- Dispositivos sin punto de mando


Los mandos individuales sin la función de información del sistema se pueden utilizar para controlar los dispositivos a la vista en una habitación.

 Estos dispositivos se pueden identificar mediante los siguientes símbolos:  

Los mandos centralizados con la función de información del sistema se pueden utilizar para controlar todos los dispositivos de la vivienda.

Los usuarios reciben información continua para saber si una orden se ha ejecutado correctamente o no y sobre cualquier posible problema.

 Estos dispositivos se pueden identificar mediante los siguientes símbolos:  

 La asociación debe comenzar con el mando centralizado de los dispositivos de 2W. Si no se dispone de mandos centralizados de 2W en la instalación, asocie los mandos individuales de 1W.

 El número máximo de dispositivos en Nina io es de 60 productos. Se muestra una ventana de advertencia cuando se alcanzan los 50 y 60 dispositivos.

CONTENIDO

PÁGINA DE BIENVENIDA	2
1. SEGURIDAD	3
2. MANDO A DISTANCIA NINA IO	5
3. UTILIZAR NINA IO	13
Controlar un dispositivo	13
Función "my"	15
Función Natural Control	19
Cargar un programa	22
Función alarma	23
4. PERSONALIZAR NINA IO	25
Personalizar el dispositivo	25
Personalizar los grupos	29
Personalizar los programas	35
Personalizar el mando a distancia	40
5. CONFIGURACIÓN AVANZADA	46
6. RESOLUCIÓN DE PROBLEMAS	57
7. ACERCA DE NINA IO	58


Iniciar Nina io	47
Asociar dispositivos (1/2)	48
Asociar dispositivos (2/2)	49
Colocar dispositivos en grupos / habitaciones	50
Terminar la instalación	51

• Asociar dispositivos (2/2)

1. Comience a asociar dispositivos:

- > Los dispositivos ya asociados se detectan automáticamente: colóquelos en grupos / habitaciones.
- > Si no se han detectado dispositivos asociados, el detector de dispositivos se activa automáticamente.

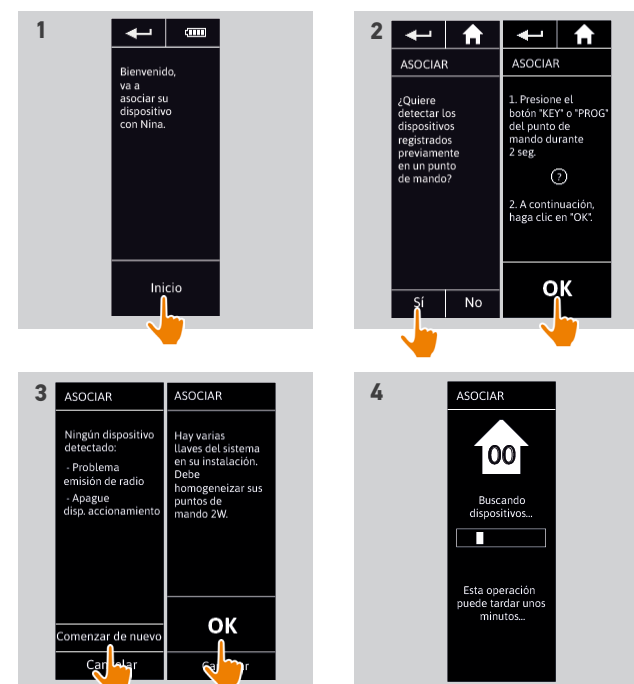
2. Detecte los dispositivos ya registrados en un punto de mando, comenzando por los dispositivos 2W: pulse el botón KEY o PROG del punto de mando durante 2 segundos y luego, haga clic en OK para comenzar la búsqueda.

 Haga clic en No para buscar directamente los dispositivos sin punto de mando.

3. Si no se ha detectado ningún dispositivo, vuelva a realizar la búsqueda y unifique los puntos de mando 2W si hay demasiadas llaves del sistema en la instalación.

4. Coloque los dispositivos en grupos una vez que los haya detectado.

 Consulte el párrafo *Colocar dispositivos en grupos / habitaciones, página 50*



CONTENIDO

PÁGINA DE BIENVENIDA	2
1. SEGURIDAD	3
2. MANDO A DISTANCIA NINA IO	5
3. UTILIZAR NINA IO	13
Controlar un dispositivo	13
Función "my"	15
Función Natural Control	19
Cargar un programa	22
Función alarma	23
4. PERSONALIZAR NINA IO	25
Personalizar el dispositivo	25
Personalizar los grupos	29
Personalizar los programas	35
Personalizar el mando a distancia	40
5. CONFIGURACIÓN AVANZADA	46
6. RESOLUCIÓN DE PROBLEMAS	57
7. ACERCA DE NINA IO	58

Iniciar Nina io	47
Asociar dispositivos (1/2)	48
Asociar dispositivos (2/2)	49
Colocar dispositivos en grupos / habitaciones	50
Terminar la instalación	51

Después de asociar los dispositivos, colóquelos en grupos / habitaciones siguiendo los pasos indicados por Nina io. Los dispositivos detectados se muestran uno por uno en el mando a distancia para que puedan ser colocados en grupos predefinidos.

i Hay 25 grupos predefinidos disponibles y se pueden crear 5 nuevos grupos. Después de la instalación, solo los grupos que contienen dispositivos estarán disponibles para ser utilizados, en el menú Grupos.

- Haga clic en **Identificar** para localizar el dispositivo en la instalación: el dispositivo correspondiente se activará para poder ser localizado más fácilmente. Cuando se ha localizado el dispositivo, haga clic en **STOP** para detener su movimiento.
- Haga clic en **Eliminar** para suprimir el dispositivo mostrado.
- Si es necesario, especifique el tipo de dispositivo seleccionando una de las opciones mostradas.

• Colocar dispositivos en grupos / habitaciones

1. Para cada uno de los dispositivos mostrados, haga clic en Colocar el dispositivo en grupos / habitaciones.

> Se muestra la lista de grupos.

2. Seleccione un grupo marcando la correspondiente casilla y luego, haga clic en OK para validar.

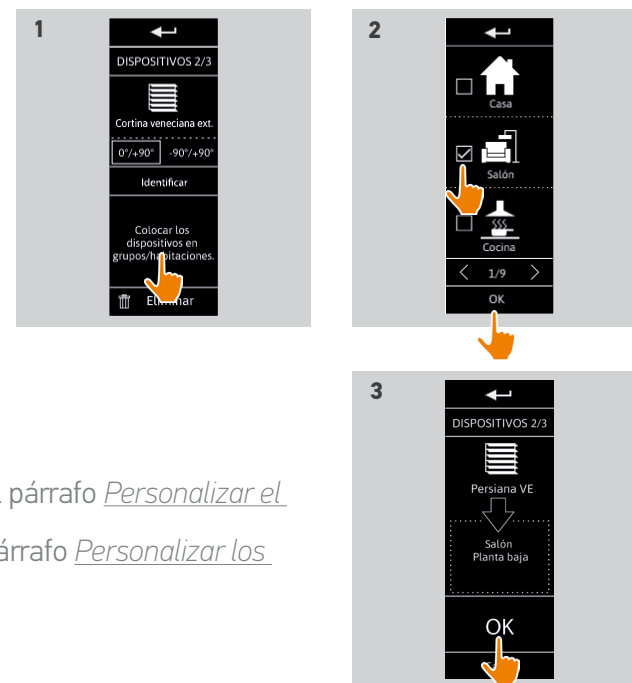
i Se pueden seleccionar uno o varios grupos para un mismo dispositivo marcando una o varias casillas de verificación.

> El grupo o grupos asociados están en una lista.

3. Haga clic en OK para memorizar.

i Para personalizar el dispositivo, consulte el párrafo [Personalizar el dispositivo, página 25](#).

i Para personalizar los grupos, consulte el párrafo [Personalizar los grupos, página 29](#).



CONTENIDO

PÁGINA DE BIENVENIDA	2
1. SEGURIDAD	3
2. MANDO A DISTANCIA NINA IO	5
3. UTILIZAR NINA IO	13
Controlar un dispositivo	13
Función "my"	15
Función Natural Control	19
Cargar un programa	22
Función alarma	23
4. PERSONALIZAR NINA IO	25
Personalizar el dispositivo	25
Personalizar los grupos	29
Personalizar los programas	35
Personalizar el mando a distancia	40
5. CONFIGURACIÓN AVANZADA	46
6. RESOLUCIÓN DE PROBLEMAS	57
7. ACERCA DE NINA IO	58

Iniciar Nina io	47
Asociar dispositivos (1/2)	48
Asociar dispositivos (2/2)	49
Colocar dispositivos en grupos / habitaciones	50
Terminar la instalación	51

Una vez recuperados los dispositivos, salga del menú Instalador para acceder al menú Utilización.


- **Terminar la instalación**

1. Haga clic en No para salir del menú de instalación.

 Haga clic en Sí para volver a la página de asociaciones de dispositivos.

2. Confirme esta elección haciendo clic en Sí.

> Se muestra el número de dispositivos asociados a Nina io.

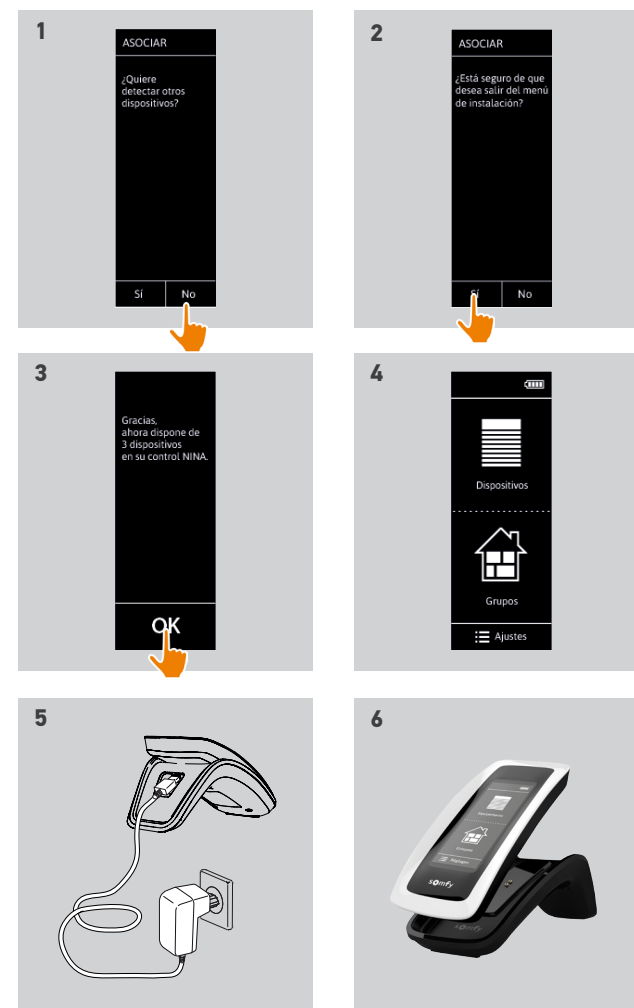
 Haga clic en No para volver a la página de asociaciones de dispositivos.

3. Haga clic en OK para acceder a la pantalla de inicio.

4. Acceda a todas las funciones de instalación y utilización desde la pantalla de inicio, haciendo clic en los 3 menús principales: Dispositivos, Grupos y Ajustes.

5. Enchufe la base a una toma eléctrica.

6. Coloque a Nina io en su base.



CONTENIDO

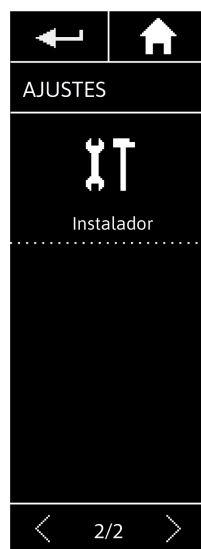
PÁGINA DE BIENVENIDA	2
1. SEGURIDAD	3
2. MANDO A DISTANCIA NINA IO	5
3. UTILIZAR NINA IO	13
Controlar un dispositivo	13
Función "my"	15
Función Natural Control	19
Cargar un programa	22
Función alarma	23
4. PERSONALIZAR NINA IO	25
Personalizar el dispositivo	25
Personalizar los grupos	29
Personalizar los programas	35
Personalizar el mando a distancia	40
5. CONFIGURACIÓN AVANZADA	46
6. RESOLUCIÓN DE PROBLEMAS	57
7. ACERCA DE NINA IO	58

Actualización de una instalación ya equipada con Nina io

Las funciones del Instalador permiten al instalador profesional de motorización y automatización del hogar configurar una instalación ya equipada con Nina io, accediendo al menú Ajustes. Nina io guía al instalador paso a paso y muestra las diferentes etapas claves que debe seguir para actualizar la instalación.

Asociar dispositivos	53
Ajustar el sistema io	54
Personalizar el dispositivo	55
Restablecer la configuración de fábrica	56

Están disponibles las siguientes funciones para modificar o personalizar la instalación:



Asociar dispositivos		Asociar un nuevo dispositivo a la instalación Consulte el párrafo <i>Asociar dispositivos, página 53</i>
Ajustar el sistema io		Transferir, generar y recibir nuevas llaves del sistema io Consulte el párrafo <i>Ajustar el sistema io, página 54</i>
Reemplazar dispositivos		Reemplazar un dispositivo por un nuevo producto Consulte el párrafo <i>Personalizar el dispositivo, página 55</i>
Reajustar un dispositivo		Reajustar un dispositivo Consulte el párrafo <i>Personalizar el dispositivo, página 55</i>
Suprimir un dispositivo		Suprimir uno o varios dispositivos Consulte el párrafo <i>Personalizar el dispositivo, página 55</i>
Restablecer la configuración de fábrica		Reiniciar toda la instalación desde el principio Consulte el párrafo <i>Restablecer la configuración de fábrica, página 56</i>

CONTENIDO

PÁGINA DE BIENVENIDA	2
1. SEGURIDAD	3
2. MANDO A DISTANCIA NINA IO	5
3. UTILIZAR NINA IO	13
Controlar un dispositivo	13
Función "my"	15
Función Natural Control	19
Cargar un programa	22
Función alarma	23
4. PERSONALIZAR NINA IO	25
Personalizar el dispositivo	25
Personalizar los grupos	29
Personalizar los programas	35
Personalizar el mando a distancia	40
5. CONFIGURACIÓN AVANZADA	46
6. RESOLUCIÓN DE PROBLEMAS	57
7. ACERCA DE NINA IO	58

Asociar dispositivos	53
Ajustar el sistema io	54
Personalizar el dispositivo	55
Restablecer la configuración de fábrica	56

• Asociar dispositivos



Hay 3 posibilidades para asociar dispositivos:

Transferencia		Para transferir dispositivos hacia puntos de mando: <ul style="list-style-type: none">• a un mando a distancia con información del sistema • a un mando a distancia sin información del sistema
Recuperar		Para recuperar dispositivos desde un punto de mando y colocarlos posteriormente en grupos / habitaciones Consulte el párrafo Colocar dispositivos en grupos / habitaciones, página 50
Detectar		Para detectar todos los dispositivos con la misma llave o los dispositivos sin punto de mando y colocarlos posteriormente en grupos / habitaciones. Consulte el párrafo Colocar dispositivos en grupos / habitaciones, página 50

- Todos los dispositivos transferidos a otro punto de mando permanecen memorizados en Nina io.
- Un mando a distancia sin información del sistema (1W) no indica cuando se ha terminado la transferencia: para confirmar que el dispositivo se haya transferido correctamente, todos los productos realizan un movimiento de vaivén.
- El número máximo de dispositivos en Nina io es de 60 productos. Se muestra una ventana de advertencia cuando se alcanzan los 50 y 60 dispositivos.
- Solo los dispositivos ya ajustados pueden asociarse a Nina io.

CONTENIDO

PÁGINA DE BIENVENIDA	2
1. SEGURIDAD	3
2. MANDO A DISTANCIA NINA IO	5
3. UTILIZAR NINA IO	13
Controlar un dispositivo	13
Función "my"	15
Función Natural Control	19
Cargar un programa	22
Función alarma	23
4. PERSONALIZAR NINA IO	25
Personalizar el dispositivo	25
Personalizar los grupos	29
Personalizar los programas	35
Personalizar el mando a distancia	40
5. CONFIGURACIÓN AVANZADA	46
6. RESOLUCIÓN DE PROBLEMAS	57
7. ACERCA DE NINA IO	58

Asociar dispositivos	53
Ajustar el sistema io	54
Personalizar el dispositivo	55
Restablecer la configuración de fábrica	56

• Ajustar el sistema io



Hay 3 posibilidades para ajustar el sistema io, utilizando el botón key (con forma de llave) en la parte trasera del mando a distancia:

Enviar una llave		Para transferir una nueva llave Presione durante dos segundos el botón key
Generar una llave		Para generar una nueva llave y enviarla a todos los mandos con información del sistema Presione durante siete segundos el botón key
Recibir una llave		Para recibir una nueva llave y transferirla a los dispositivos de la instalación Presione muy brevemente (menos de dos segundos) el botón key

El botón key de Nina io está situado en la parte trasera del mando a distancia, en la carcasa trasera:



CONTENIDO


PÁGINA DE BIENVENIDA	2
1. SEGURIDAD	3
2. MANDO A DISTANCIA NINA IO	5
3. UTILIZAR NINA IO	13
Controlar un dispositivo	13
Función "my"	15
Función Natural Control	19
Cargar un programa	22
Función alarma	23
4. PERSONALIZAR NINA IO	25
Personalizar el dispositivo	25
Personalizar los grupos	29
Personalizar los programas	35
Personalizar el mando a distancia	40
5. CONFIGURACIÓN AVANZADA	46
6. RESOLUCIÓN DE PROBLEMAS	57
7. ACERCA DE NINA IO	58

Asociar dispositivos	53
Ajustar el sistema io	54
Personalizar el dispositivo	55
Restablecer la configuración de fábrica	56


• Personalizar el dispositivo

Reemplazar 

Asociar el nuevo dispositivo y seleccionar uno o varios dispositivos para reemplazar.

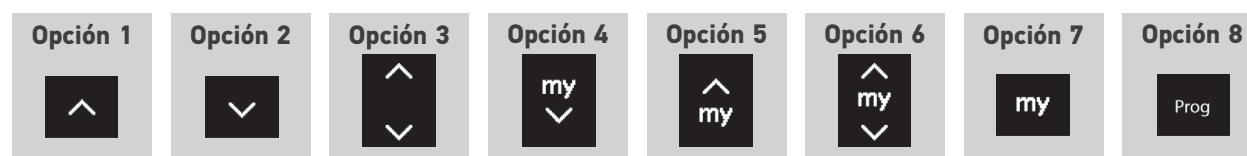
 Esta función está recomendada para reemplazar uno o varios dispositivos estropeados. Nina io detecta el nuevo dispositivo, le pone el nombre del antiguo dispositivo y lo coloca en los grupos en los que se encontraba el antiguo dispositivo. Solo se pueden reemplazar dispositivos similares.

Reajustar 

 Esta función está recomendada para ajustar de nuevo un dispositivo (con Nina io, es imposible ajustar un dispositivo sin un ajuste previo).

 Para reajustar un dispositivo, el instalador profesional de motorización y automatización del hogar necesita conocer toda la ergonomía con un punto de mando 1W.

Seleccione el dispositivo correspondiente y siga el procedimiento habitual para reajustar el dispositivo, utilizando las opciones de la pantalla como si se tratase de un punto de mando 1W.



Suprimir 

Seleccione el dispositivo correspondiente y suprimálo.

 Se pueden seleccionar uno o varios dispositivos para ser suprimidos seleccionando una o varias casillas.

CONTENIDO

PÁGINA DE BIENVENIDA	2
1. SEGURIDAD	3
2. MANDO A DISTANCIA NINA IO	5
3. UTILIZAR NINA IO	13
Controlar un dispositivo	13
Función "my"	15
Función Natural Control	19
Cargar un programa	22
Función alarma	23
4. PERSONALIZAR NINA IO	25
Personalizar el dispositivo	25
Personalizar los grupos	29
Personalizar los programas	35
Personalizar el mando a distancia	40
5. CONFIGURACIÓN AVANZADA	46
6. RESOLUCIÓN DE PROBLEMAS	57
7. ACERCA DE NINA IO	58

Asociar dispositivos	53
Ajustar el sistema io	54
Personalizar el dispositivo	55
Restablecer la configuración de fábrica	56

- Restablecer la configuración de fábrica



Borrar todas las configuraciones realizadas durante la primera instalación: asociar dispositivos, grupos, programas, código de la alarma, etc.



Para reiniciar la instalación desde el principio, consulte el párrafo [*Primera instalación de Nina io*](#), página 47.

CONTENIDO

PÁGINA DE BIENVENIDA	2
1. SEGURIDAD	3
2. MANDO A DISTANCIA NINA IO	5
3. UTILIZAR NINA IO	13
Controlar un dispositivo	13
Función "my"	15
Función Natural Control	19
Cargar un programa	22
Función alarma	23
4. PERSONALIZAR NINA IO	25
Personalizar el dispositivo	25
Personalizar los grupos	29
Personalizar los programas	35
Personalizar el mando a distancia	40
5. CONFIGURACIÓN AVANZADA	46
6. RESOLUCIÓN DE PROBLEMAS	57
7. ACERCA DE NINA IO	58

6. RESOLUCIÓN DE PROBLEMAS



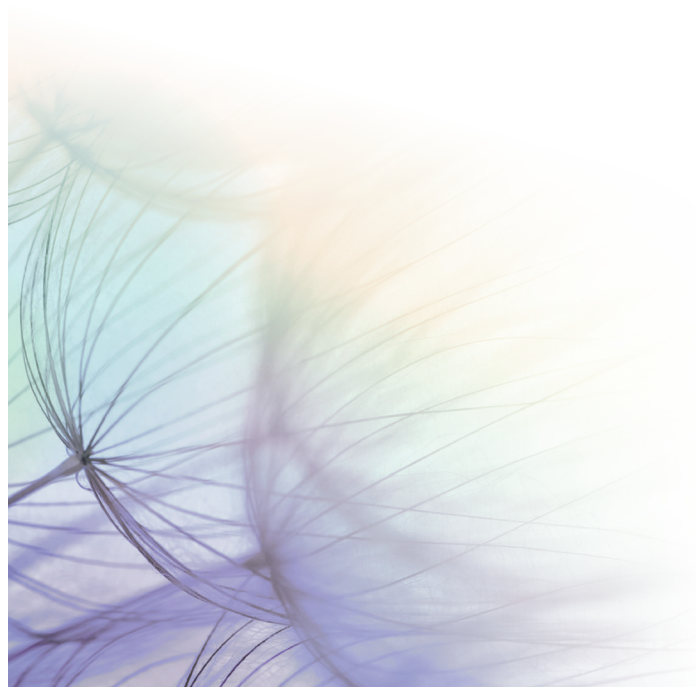
Si la carcasa no está correctamente ajustada en el mando a distancia, Nina io no se cargará cuando esté sobre su base.

CONTENIDO

PÁGINA DE BIENVENIDA	2
1. SEGURIDAD	3
2. MANDO A DISTANCIA NINA IO	5
3. UTILIZAR NINA IO	13
Controlar un dispositivo	13
Función "my"	15
Función Natural Control	19
Cargar un programa	22
Función alarma	23
4. PERSONALIZAR NINA IO	25
Personalizar el dispositivo	25
Personalizar los grupos	29
Personalizar los programas	35
Personalizar el mando a distancia	40
5. CONFIGURACIÓN AVANZADA	46
6. RESOLUCIÓN DE PROBLEMAS	57
7. ACERCA DE NINA IO	58

7. ACERCA DE NINA IO

Especificaciones técnicas	59
Información de compatibilidad	60
Versión del software	60



CONTENIDO

PÁGINA DE BIENVENIDA	2
1. SEGURIDAD	3
2. MANDO A DISTANCIA NINA IO	5
3. UTILIZAR NINA IO	13
Controlar un dispositivo	13
Función "my"	15
Función Natural Control	19
Cargar un programa	22
Función alarma	23
4. PERSONALIZAR NINA IO	25
Personalizar el dispositivo	25
Personalizar los grupos	29
Personalizar los programas	35
Personalizar el mando a distancia	40
5. CONFIGURACIÓN AVANZADA	46
6. RESOLUCIÓN DE PROBLEMAS	57
7. ACERCA DE NINA IO	58

Especificaciones técnicas

Fuente de alimentación	<ul style="list-style-type: none">• 5 V CC mediante adaptador de red de 230 V• Compatible en Europa excepto en Gran Bretaña
Dimensiones	<ul style="list-style-type: none">• Mando a distancia: 144,7 x 60,8 x 22,4 mm• Tamaño de su base: 159,8 x 68 x 54 mm• Tamaño del mando a distancia + base: 159,8 x 68 x 69,6 mm
Acabados	<ul style="list-style-type: none">• Cara delantera: negro y blanco• Cara trasera / carcasa estándar: Negro y Soft touch <p>Autonomía cuando el producto no está en su base:</p> <ul style="list-style-type: none">• Solo como información, no garantizado: 10 días con 12 acciones por día para una instalación de 15 dispositivos.• Un modo eco se activa cuando el producto está al 25 % de su carga. La iluminación de la pantalla disminuye para alcanzar los 10 días de autonomía.• Un indicador del nivel de batería indica el nivel de batería.
Autonomía del producto	
Frecuencia de radio	868-870 MHz io-homecontrol®, bidireccional, tribanda
Bandas de frecuencia y Potencia máxima utilizadas	<ul style="list-style-type: none">• 868,000 MHz - 868,600 MHz e.r.p. < 25 mW• 868,700 MHz - 869,200 MHz e.r.p. < 25 mW• 869,700 MHz - 870,000 MHz e.r.p. < 25 mW
Temperatura de funcionamiento	0 °C / + 45 °C
Temperatura de almacenaje	- 20 °C / + 60 °C
Peso	<ul style="list-style-type: none">• Mando a distancia (sin base): 117 g con batería• Base: 205 g
Iluminación de la pantalla	10 000 horas garantizadas a la máxima intensidad
Vida útil de la batería	<ul style="list-style-type: none">• 300 ciclos de carga• Garantía: 1 año para un uso normal• Batería disponible por separado• Base disponible por separado

CONTENIDO

PÁGINA DE BIENVENIDA	2
1. SEGURIDAD	3
2. MANDO A DISTANCIA NINA IO	5
3. UTILIZAR NINA IO	13
Controlar un dispositivo	13
Función "my"	15
Función Natural Control	19
Cargar un programa	22
Función alarma	23
4. PERSONALIZAR NINA IO	25
Personalizar el dispositivo	25
Personalizar los grupos	29
Personalizar los programas	35
Personalizar el mando a distancia	40
5. CONFIGURACIÓN AVANZADA	46
6. RESOLUCIÓN DE PROBLEMAS	57
7. ACERCA DE NINA IO	58

Información de compatibilidad

Nina io es compatible con todos los dispositivos io-homecontrol®, excepto todos los sensores io-homecontrol®.

Versión del software

La versión de Nina io descrita en este manual de instrucciones: 5125742X08



Por la presente, Somfy declara que este producto cumple los requisitos de la Directiva 2014/53/UE. Tiene a su disposición el texto completo de la declaración de conformidad en la dirección www.somfy.com/ce.

Somfy SAS

50 avenue du Nouveau Monde
F-74300 CLUSES (Francia)

www.somfy.com

somfy[®]