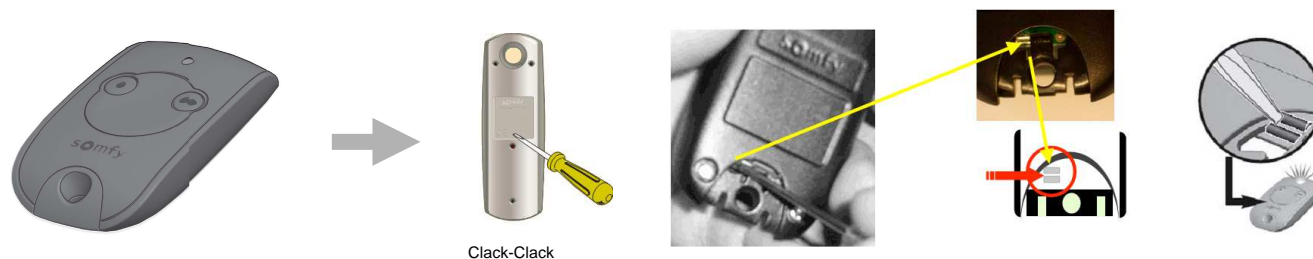


Copiar Telis a KeyGo



Copiar Telis a Keytis 2ns



Abrir la programación desde el mando original. Quitar el clip del mando y hacer un puente entre las dos pistas que aparecen hasta que se encienda el led del mando. A continuación pulsar el botón del mando que se quiera copiar.



Cambiar protocolo

Quitar la tapa trasera del mando keytis y hacer un puente entre la pista adr y la placa de la batería hasta que el led del mando parpadee. A continuación pulsar el botón del mando donde se quiera cambiar el protocolo hasta que la luz se apague.

