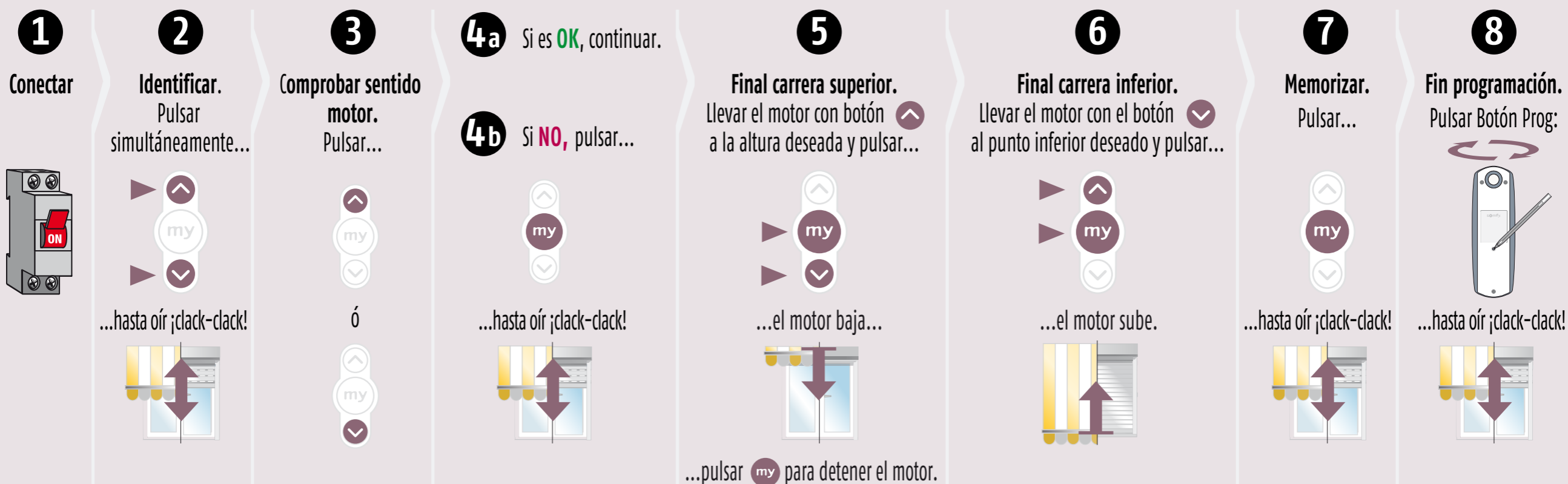


>> Secuencia de Programación RTS

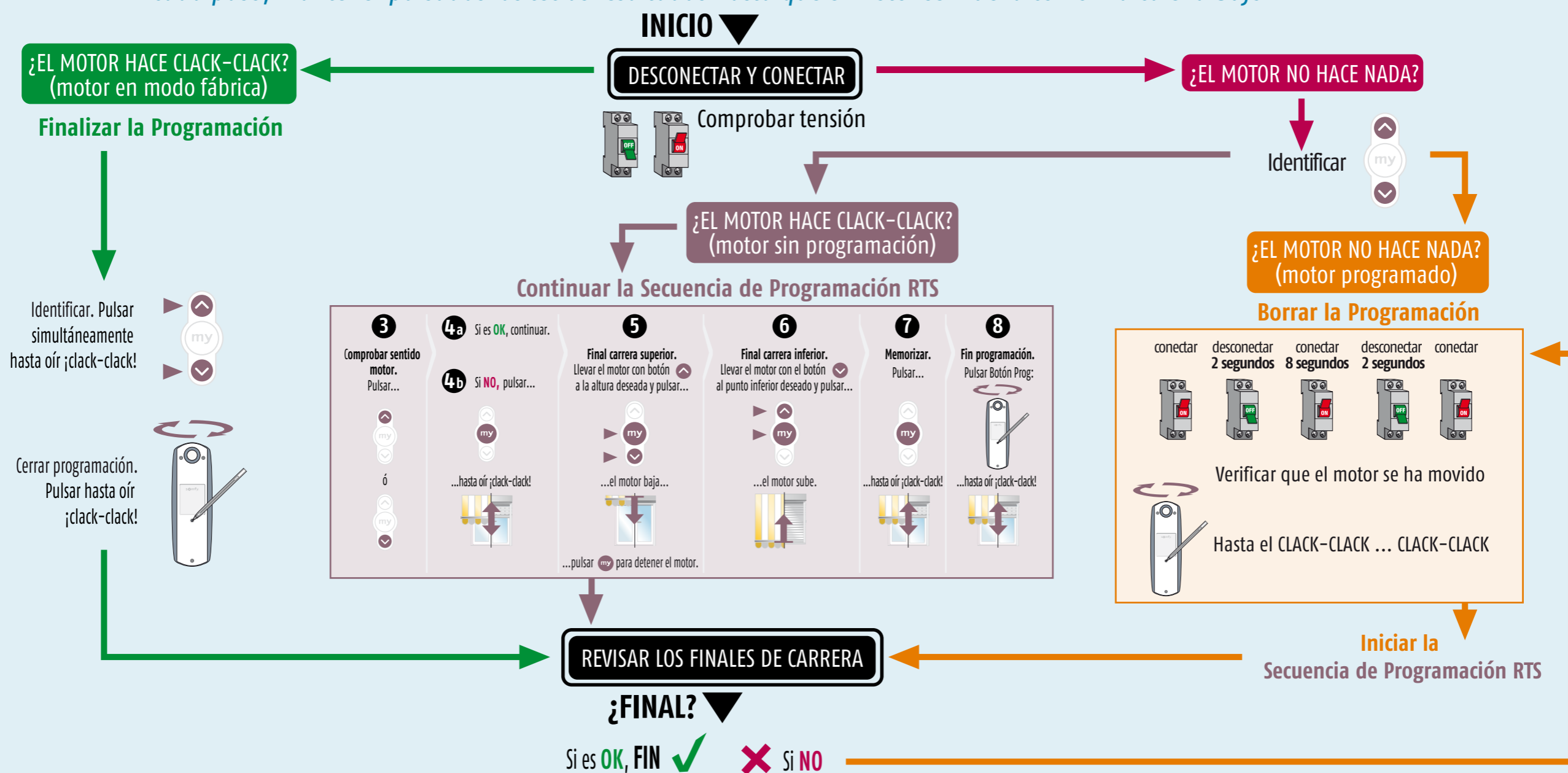
En cada paso, mantener pulsadas las teclas resaltadas hasta que el motor se mueva como indica el dibujo



Nota: en caso de error desconectar el motor y comenzar desde el principio

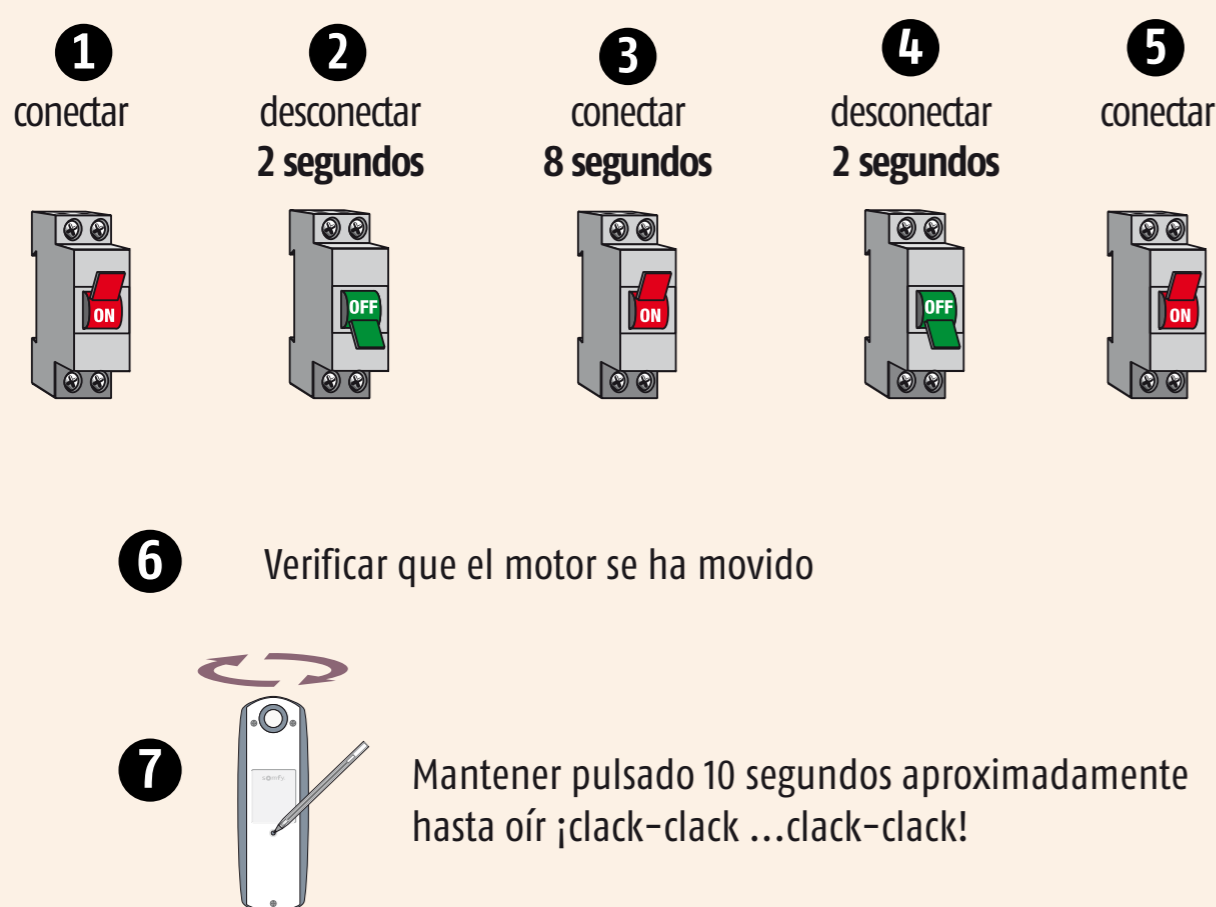
>> Solución de anomalías durante la programación

En cada paso, mantener pulsadas las teclas resaltadas hasta que el motor se mueva como indica el dibujo

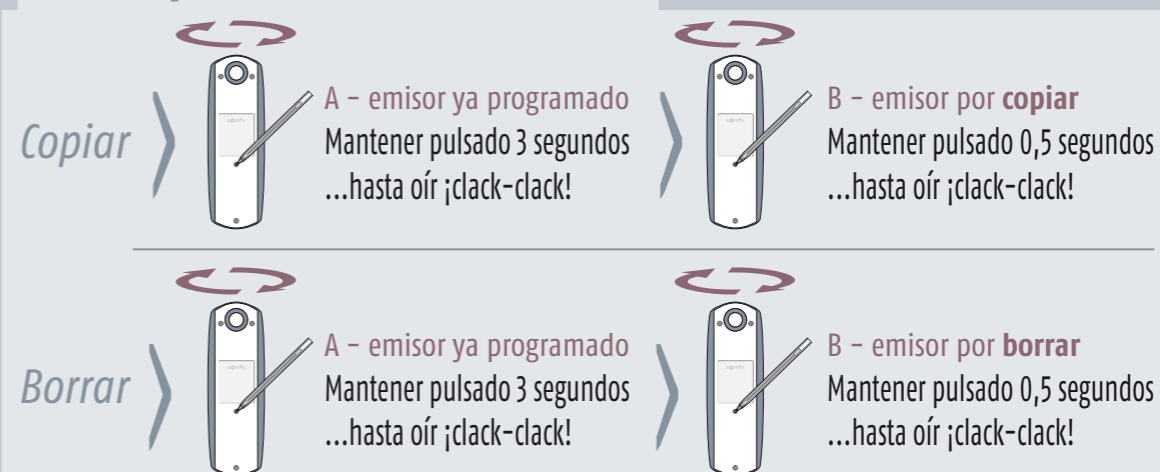


© Somfy España, S.A. Junio 2014

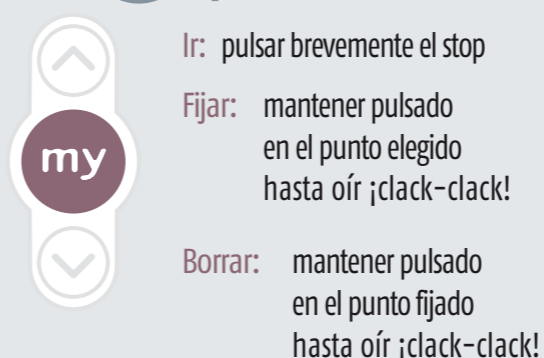
>> Borrar la programación



>> Copiar/borrar emisores



>> my posición preferida



>> Cambiar finales de carrera

