



Programación **io**

Guía paso a paso

HOME MOTION by
somfy®

Set&Go io

LA HERRAMIENTA DE INSTALACIÓN
PARA TODAS LAS OBRAS
IO-HOMECONTROL®

Una guía práctica para completar
con éxito cualquier instalación io
desde el ordenador



1 Descargar la aplicación Set&Go io
en su ordenador o tablet desde:
www.somfypro.com/Set-Go

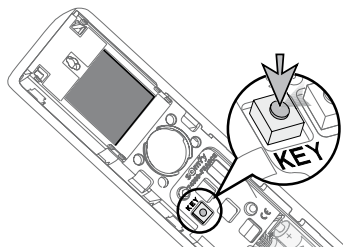
2 Conecte el receptor USB io
a su ordenador o tablet.

PASO 1

BUSCAR LA INSTALACIÓN CON LA FUNCIÓN AUTOSCAN

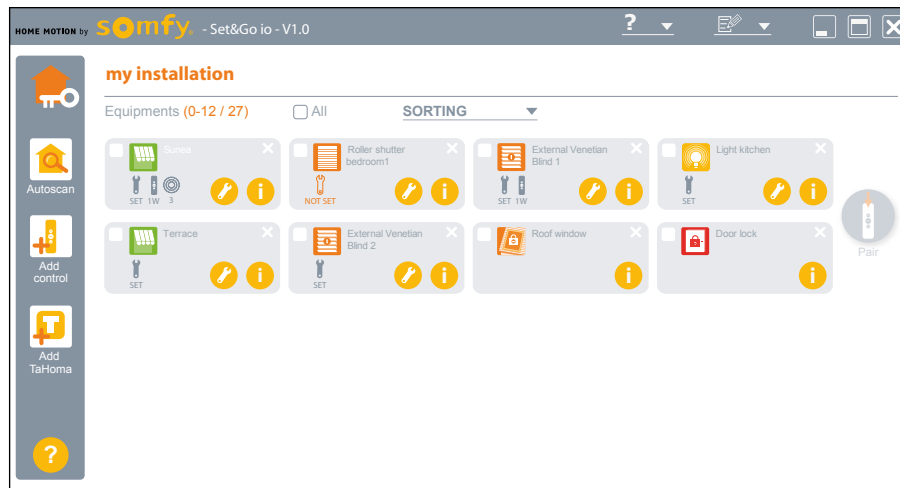


- 1 Iniciar la aplicación Set&Go io y hacer clic en "Autoscan".



- 2 Apretar el botón "KEY" del mando bidireccional durante 2 segundos para obtener la clave de la instalación.

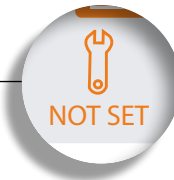
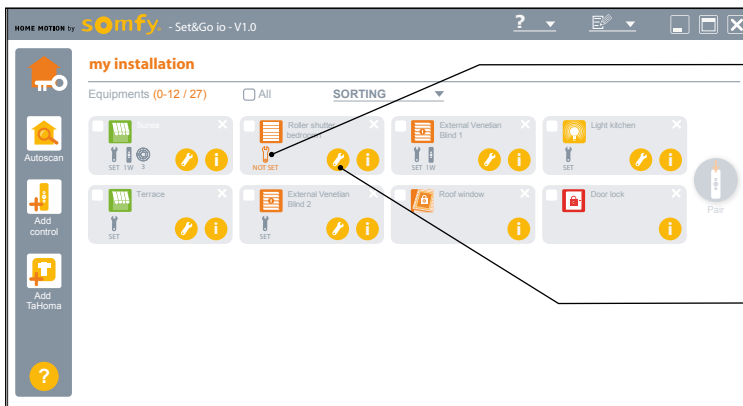
Repita esta operación para cada mando io de la casa.



- 3 Todos los operadores y receptores de la instalación aparecen en pantalla.


PASO 2

PROGRAMAR CADA PRODUCTO INDIVIDUALMENTE



- 1 Identifique los operadores o productos pendientes de programar (símbolo naranja "NOT SET")...



... y luego haga clic en el símbolo  para abrir la pantalla de programación.



- 2 Siguiendo las indicaciones del menú intuitivo, realice la programación:

- > Escoger dirección de rotación
- > Modo de programación *manual*, *semiautomático*, *automático*
- > Finales de carrera superior e inferior *modo manual* o *semiautomático*

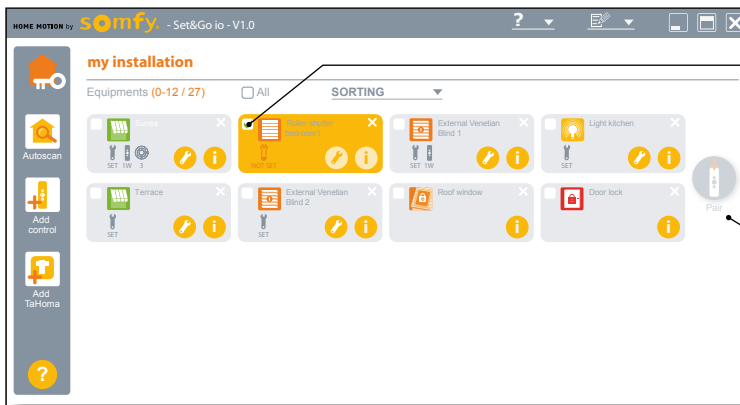
Confirmar

Recuerde: Puede volver atrás en cualquier momento a la programación del operador para cambiar los parámetros.

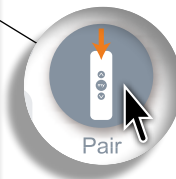
- 3 Repita esta operación para cada operador pendiente de programar.

PASO 3

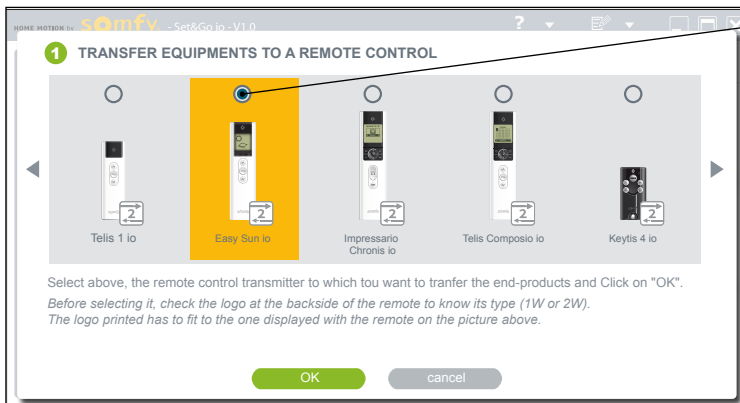
ASIGNAR LOS PUNTOS DE MANDO



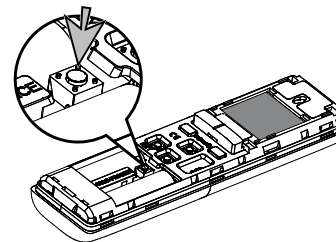
1 Elija el operador o receptor a asignar...



...y haga clic en el botón "Asociar".



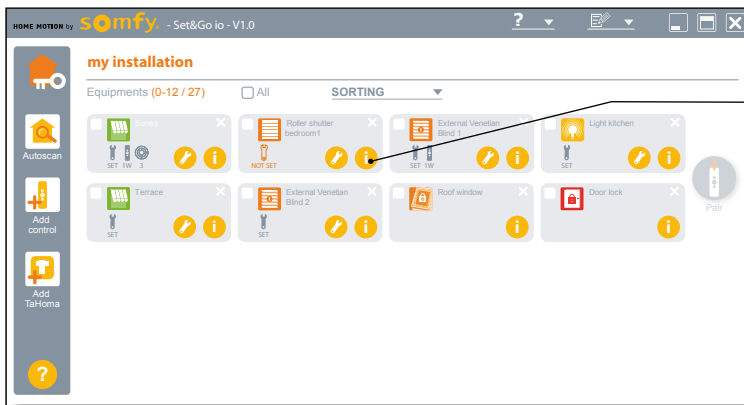
2 Seleccione el modelo de mando que desea asignar a ese operador.



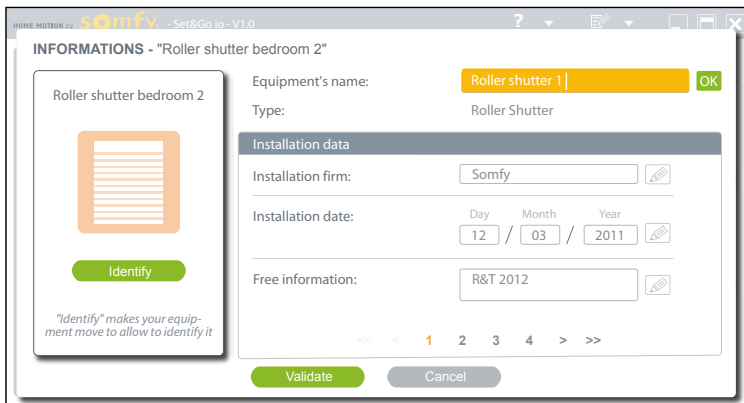
3 Haga clic en el botón "Prog" del mando para guardar la programación.

PASO 4

FIRME SU INSTALACIÓN



1 Haga clic en el símbolo **i**.



2 Introduzca sus datos en los campos correspondientes
Recuerde: Puede copiar sus datos automáticamente en la memoria de cada operador. De esta manera, podrá recuperar la información de la instalación si ha de volver a la obra.

3 Confirme.

**¡Ha completado
la instalación!**

Set&Go io

PROGRAMAR IO DESDE EL ORDENADOR...

... EN POCOS MINUTOS

Guía de instalación paso a paso: ahorre tiempo en obra.

Set&Go io le guía a través de cada paso de la programación. Set&Go io identifica los productos que ha instalado, le ayuda a hacer las regulaciones de cada operador Somfy, asigna rápidamente todos los mandos y personaliza cada instalación. Todo se programa de forma rápida y clara. ¡Muy pronto empezará a preguntarse cómo pudo arreglárselas antes sin esta herramienta!

... SIN FALLOS

Un ayudante personal en las instalaciones io.

Con Set&Go io, no hay posibilidad de error. No se preocupe si debe interrumpir la programación: Set&Go io lo recuerda todo. Cada vez que vuelva a la instalación, encontrará todo lo que necesita saber en la pantalla. Sin dudas ni indecisiones. Sabrá en qué punto está y qué pasos quedan. ¡Set&Go io le acompaña siempre en la instalación!

... Y SIEMPRE FUNCIONA

La herramienta más fácil para completar con éxito todas las instalaciones io.

Con Set&Go io podrá acometer con total seguridad todas las programaciones io. Cumplirá con todas las obras, incluso las más complicadas, a tiempo y con gran profesionalidad. Sus clientes estarán satisfechos y su reputación profesional se verá reforzada. Instalar io con Set&Go io: directo, fácil de usar, ¡todo lo que necesita!

Somfy España, S.A.

Pº Ferrocarriles Catalanes, 290-292

08940 Cornellá (Barcelona)

Tel.: 934 800 900*

Fax: 933 770 396

www.somfy-profesional.es

HOME MOTION by
somfy®