



Versión 2.14.5

Puntos clave

25/06/19



COMPATIBILIDADES EXISTENTES

PARTNERS

SERVICIOS



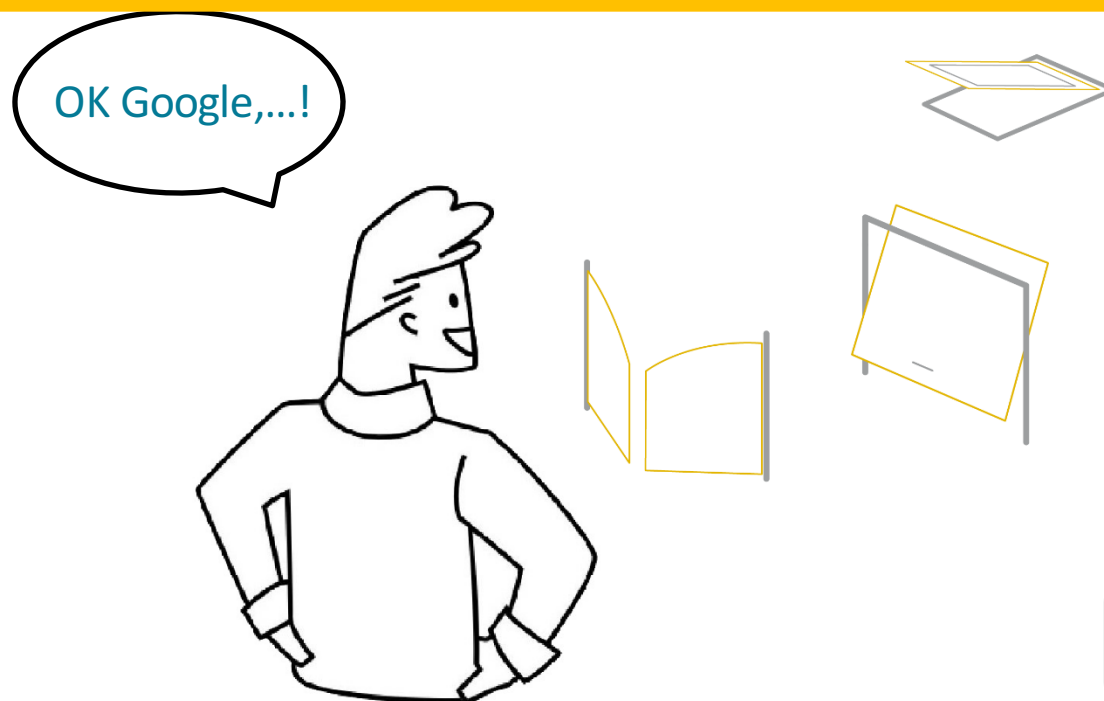
GOOGLE ASSISTANT



-  Visión general de la integración

NUEVO

Cancelas, puertas de garaje y ventanas de tejado Velux motorizadas *ahora disponible*
por control de voz!



Requiere un dispositivo de Google Home, o un tercer dispositivo que incluya tecnología de Google Assistant

• Detalles de la integración 1/3

Para los equipos que dan acceso a tu hogar, el control de voz ya está disponible.

La apertura está asegurada por un **código de seguridad (4 dígitos).**

- El código es necesario, y será solicitado cada vez por Google Assistant.
- Esta seguridad extra previene de accesos no deseados por parte de un tercero.

• **PARA: CANCELAS / PUERTAS DE GARAJE / VELUX VENTANAS DE TEJADO**
(otros equipos se añadirán más tarde, de acuerdo con la política de Google Assistant)

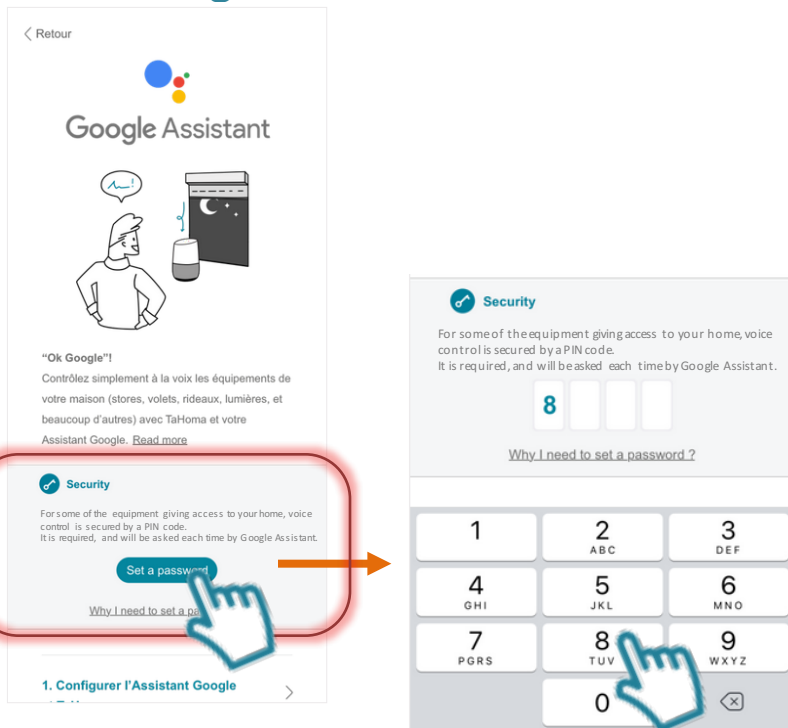


- Hay un único código para todos los usuarios de un mismo TaHoma.
- Está disponible en todas las soluciones Google Assistant: altavoz inteligente / apps (Google Assistant + Google Home) / Android Auto)



• Detalles de la integración 2/3

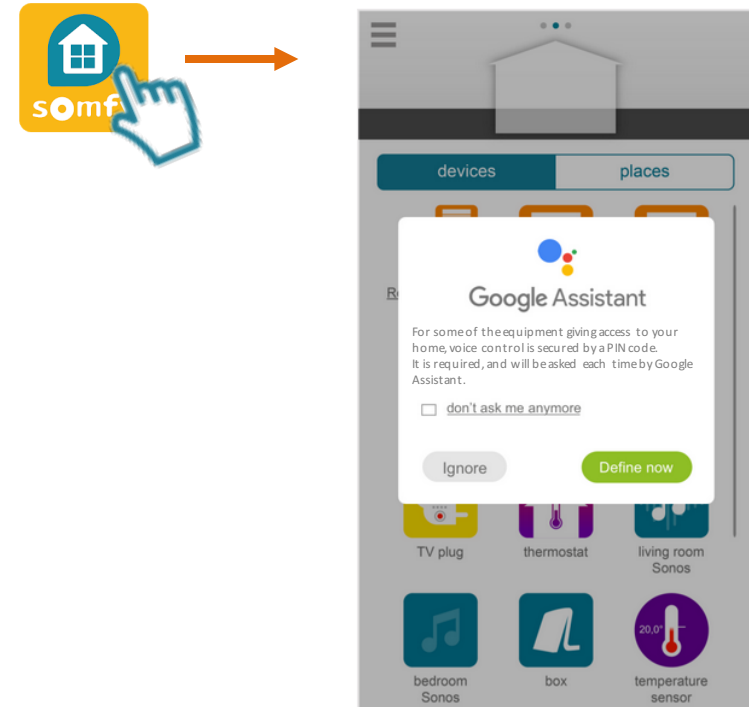
- Configuración de código = en la app tutorial de Google Assistant



Código de seguridad

Mostrar si el equipo de acceso está configurado en TaHoma

- Si el Código no está configurado > mensaje pop-up al abrir la app de TaHoma



-  Detalles de la integración 3/3

- Pregunta, pero el código de seguridad no está configurado



- Pregunta, pero el código de seguridad es erróneo



-  Mensaje clave



**Para
Usuarios**

¡Ya puedes pedir a Google Assistant que controle tus cancelas, puertas de garaje y ventanas de tejado motorizadas Velux!
Solo necesitas crear un PIN como código de seguridad para acceder a tu casa utilizando un control de voz. Google Assistant te lo pedirá siempre.

Pequeño cambio de la gestión de la cámara Visidom en la app* TaHoma (Smartphones + iPad apps)

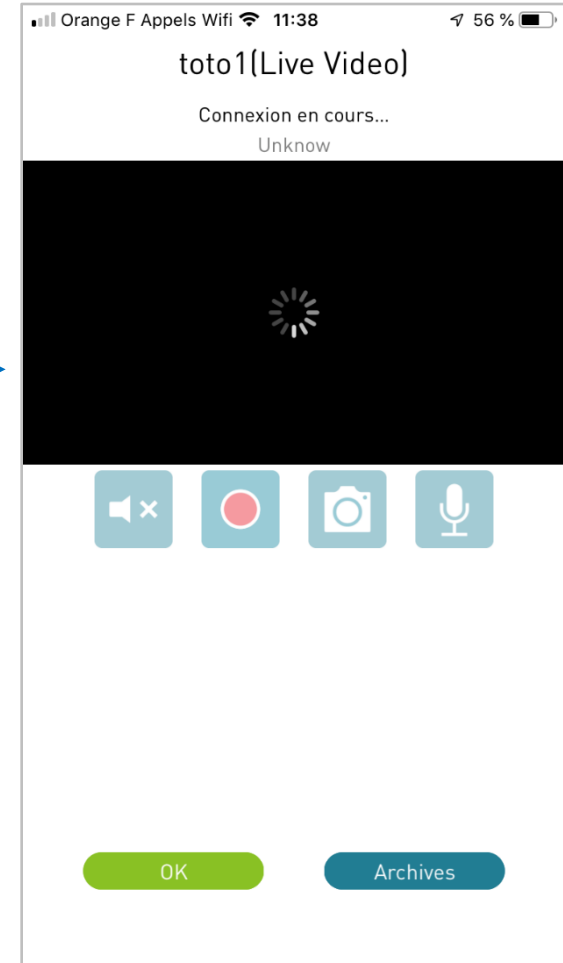
Inicio en TaHoma 2.14.5
(9 de Julio 2019)



Al clicar sobre la cámara Visidom, en la app TaHoma, se abrirá directamente en la app Visidom** para ver en directo y con las características de la cámara



En lugar de conectar en la app de TaHoma como solía ser.
(**: no será necesario abrir manualmente la app Visidom)



*: La interface Web no cambia